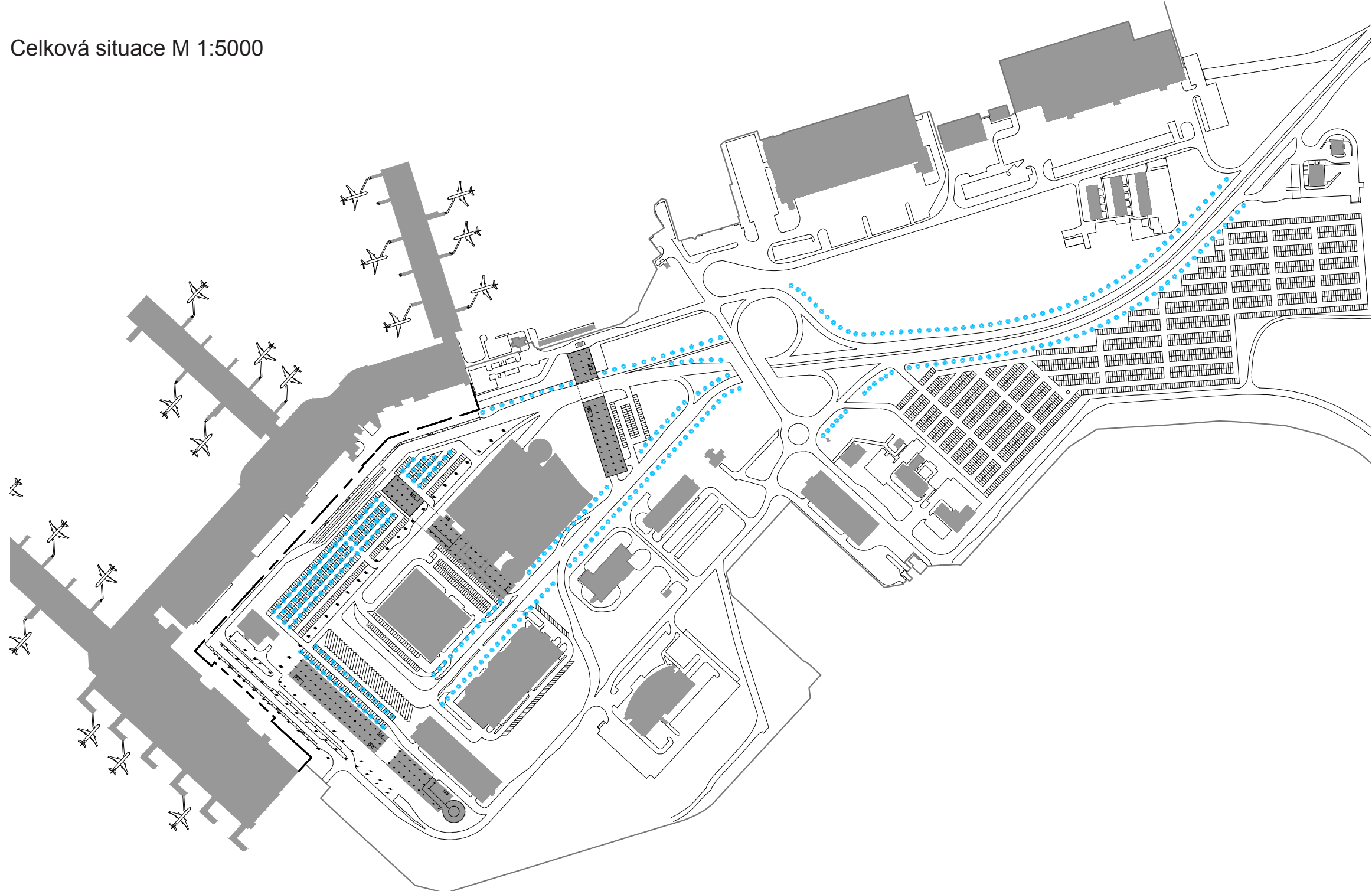


Prostředím před letištními terminály se prochází, často spěchá, nikdo jej neobývá a nikdo se v něm nezdržuje. Veřejný prostor letiště začíná v interiéru za jeho prvními dveřmi.

Letiště je opakem městského centra. V centru města je vše otevřené, venkovní, mezi budovami veřejným prostorem obývaným a užívaným jeho obyvateli a návštěvníky. Na letišti je to přesně naopak – vše co je mezi budovami je prostorem projížděným auty, taxiky, vlaky, autobusy a lidé se v něm zdržují maximálně natolik, aby z auta, vlaku, autobusu nebo taxíku co nejrychleji došli do interiéru letiště.

Ideální letiště je takové, u kterého by každý cestující zaparkoval u hlavního vstupu a hned vstoupil do jeho interiéru. Ovšem s ohledem na množství cestujících samozřejmě není možné tento požadavek uspokojit a je tedy nutné vrstvit jednotlivé uživatele letiště v návaznosti na způsob jejich dopravy.

S ohledem na to, že je budoucí platforma rychlodráhy na úrovni -1, navrhujeme zde vytvoření okruhu pro chodce, který bude pod úrovní terénu, bude fungovat jako obchodní pasáž a umožní propojení obou terminálů s rychlodráhou a navíc na ni budou napojeny pomocí výtahu veškeré nové i stávající parkovací domy.



Letiště Václava Havla
10 km z centra Prahy
Počet přepravených cestujících v roce 2014: 11,1 milionů
Cargo v roce 2014: 50 800 t
Počet parkovacích míst: 7 230

Warsaw Chopin Airport
10 km z centra Varšavy
Počet přepravených cestujících v roce 2014: 10,6 milionů
Cargo v roce 2014: 48 000 t
Počet parkovacích míst: 11 250

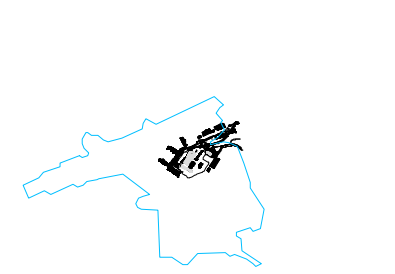
Stockholm Arlanda Airport
40 km z centra Stockholmu
Počet přepravených cestujících v roce 2014: 22,5 milionů
Cargo v roce 2014: 90 000 t
Počet parkovacích míst: 22 500

Vienna International Airport
40 km z centra Vídně
Počet přepravených cestujících v roce 2014: 22,5 milionů
Cargo v roce 2014: 277 532 t
Počet parkovacích míst: 22 000

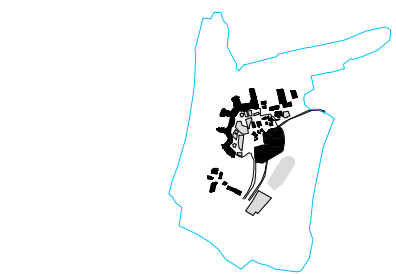
Zurich Airport
15 km z centra Curychu
Počet přepravených cestujících v roce 2014: 25,5 milionů
Cargo v roce 2014: 400 000 t
Počet parkovacích míst: 17 100

Munich Airport
30 km z centra Mnichova
Počet přepravených cestujících v roce 2014: 39,7 milionů
Cargo v roce 2014: 291 000 t
Počet parkovacích míst: 34 000

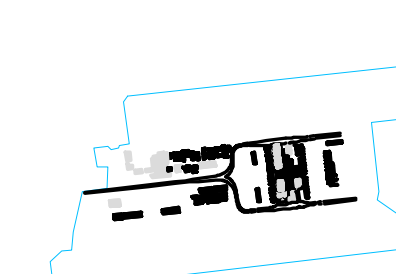
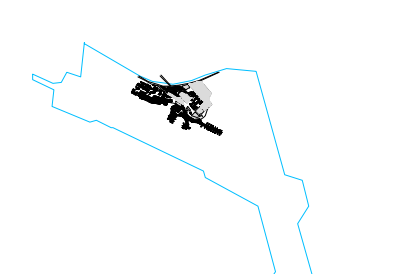
International Airport Schiphol
15 km z centra Amsterdamu
Počet přepravených cestujících v roce 2014: 56,5 milionů
Cargo v roce 2014: 1 670 674 t
Počet parkovacích míst: 25 000



konkurenční letiště

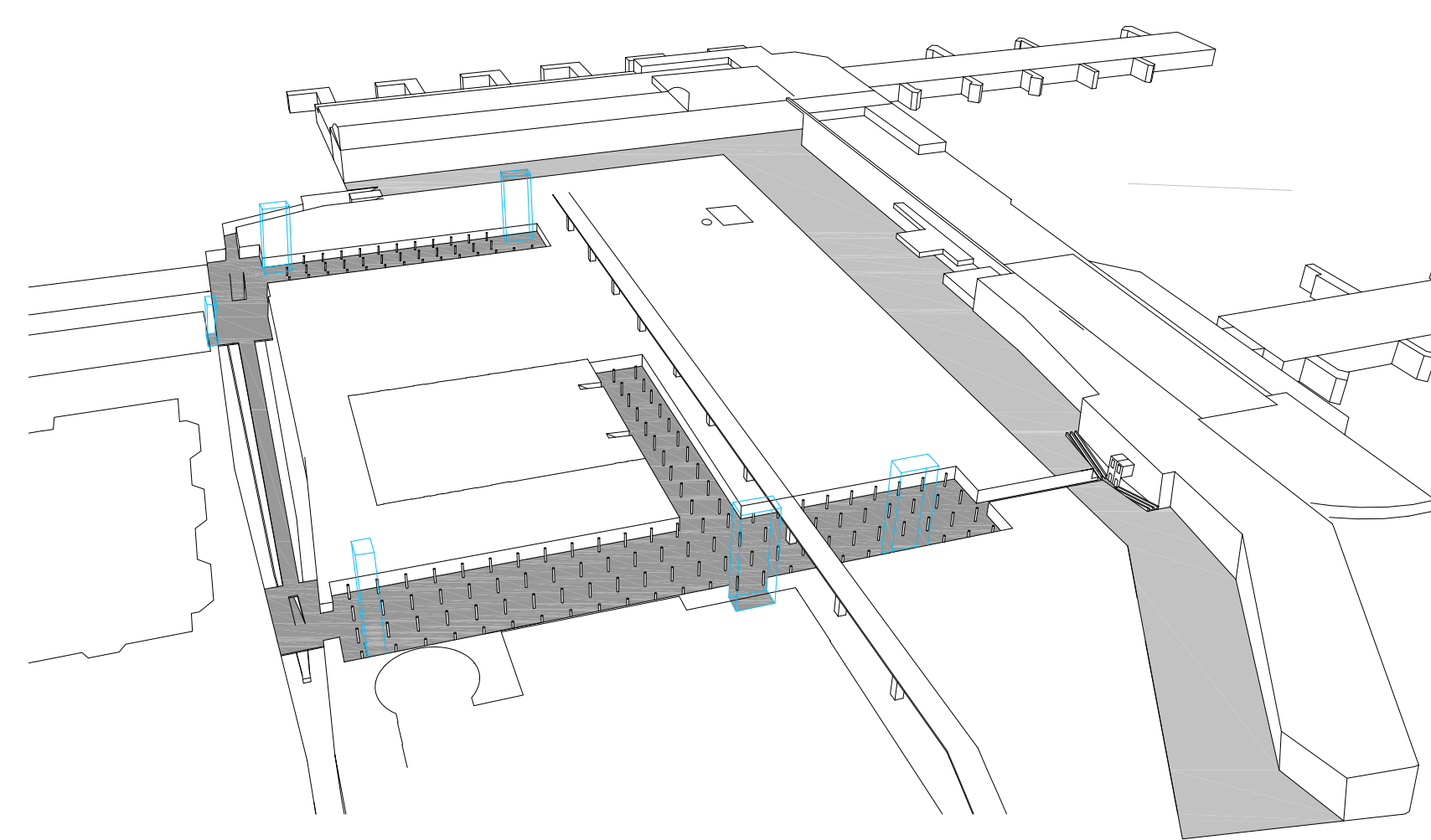


cílový stav pražského letiště v roce 2030

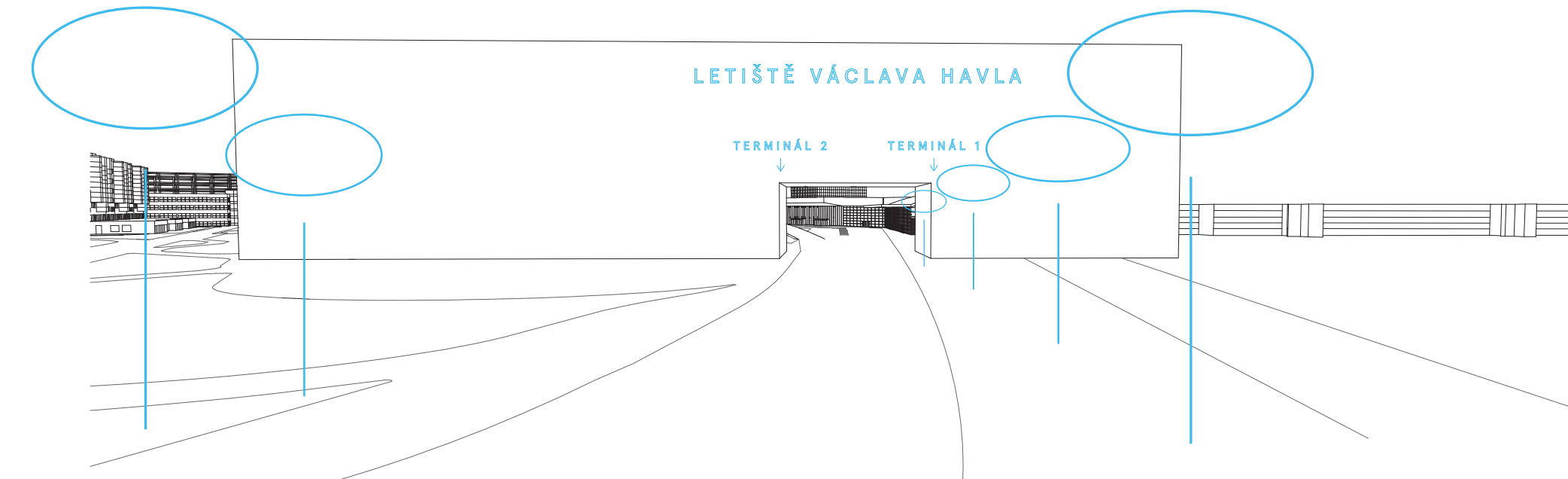


poměr cestujících a poměr parkování u dvou velkých evropských letišť

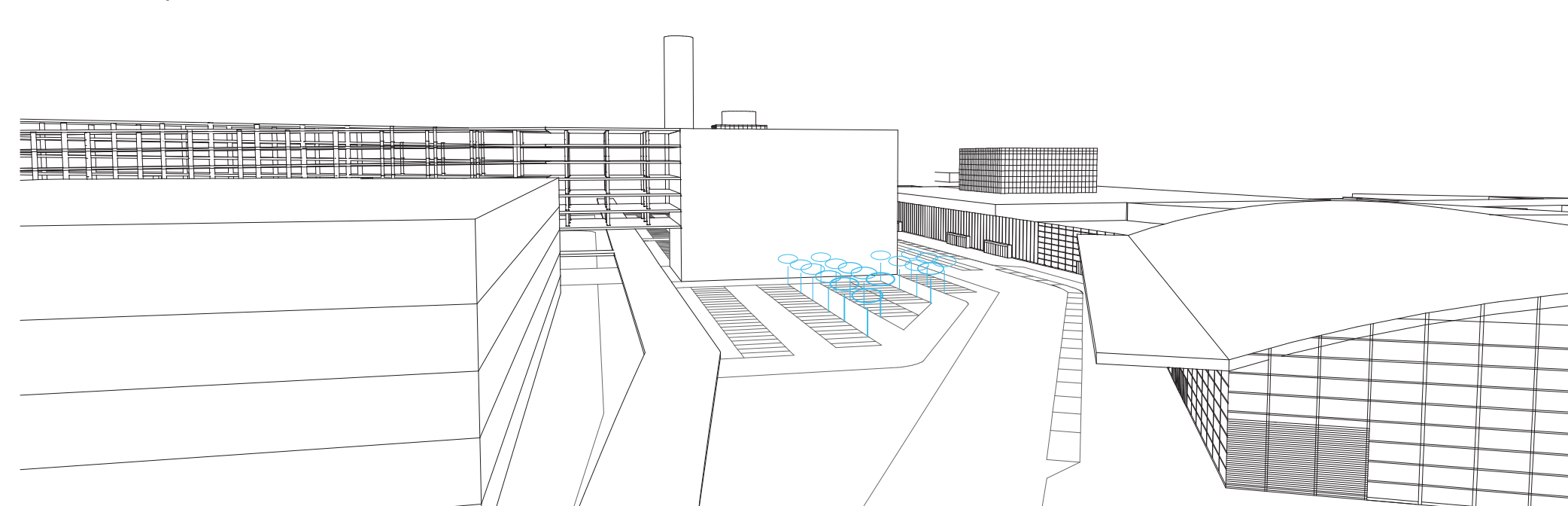
Schéma pěší promenády – propojení rychlodráhy a terminálů obchodní pasáží
Obchodní pasáž pod úrovní terénu umožní propojení obou terminálů s rychlodráhou a navíc na ni budou napojeny veškeré nové i stávající parkovací domy



Pohled na bránu letiště



Pohled na parkovací dům „V“ a Terminál 1



Pohled na parkovací dům „H“ a Terminál 2

