

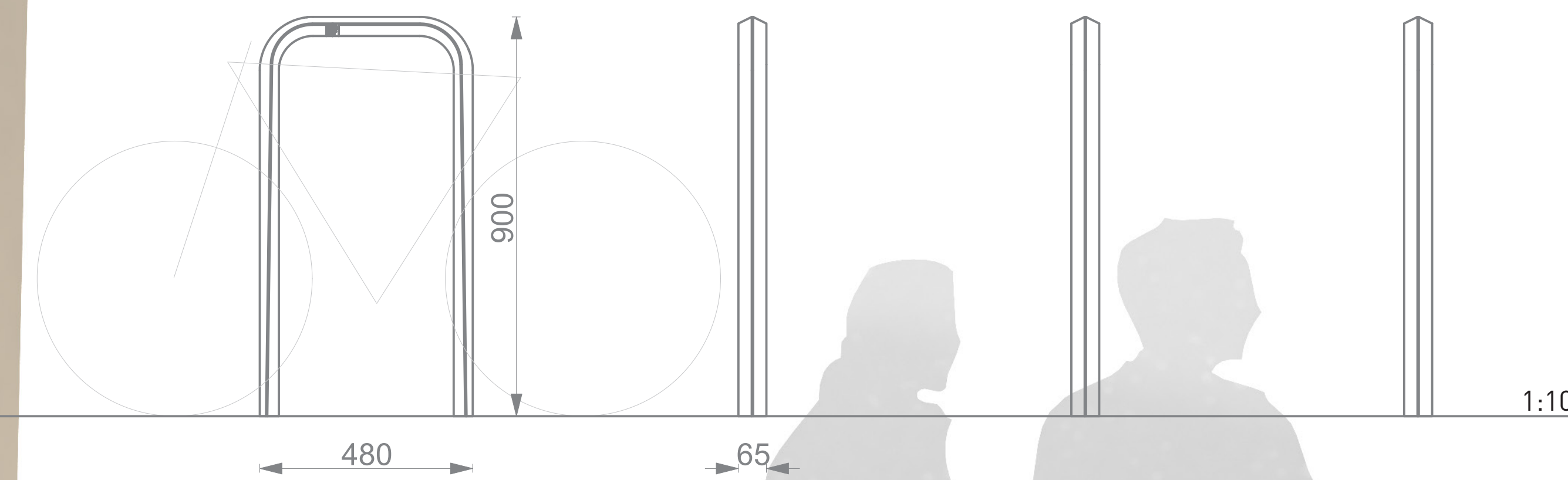
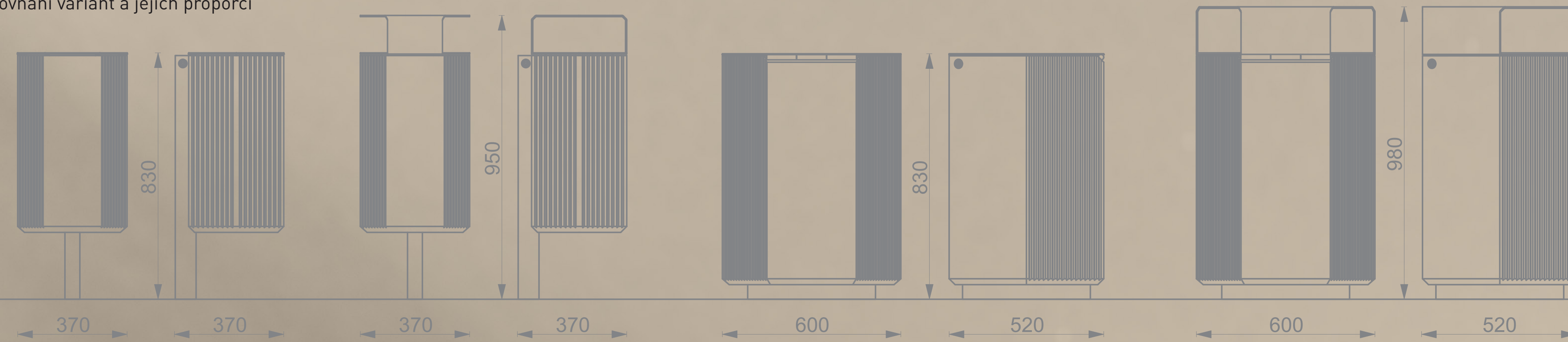
IXYPSILON

Vzít dvě na koso postavené tyče a skřížit je. Pocta starému řemeslu a zároveň forma, která k městu s viditelnou historií patří. Napadnou nás staré kované mříže, připomeneme si venkovní nábytek třeba v některé z malostranských zahrad. Přiznaná, skoro funkcionalistická stavebnost; co vypadá, že nese, skutečně nese.

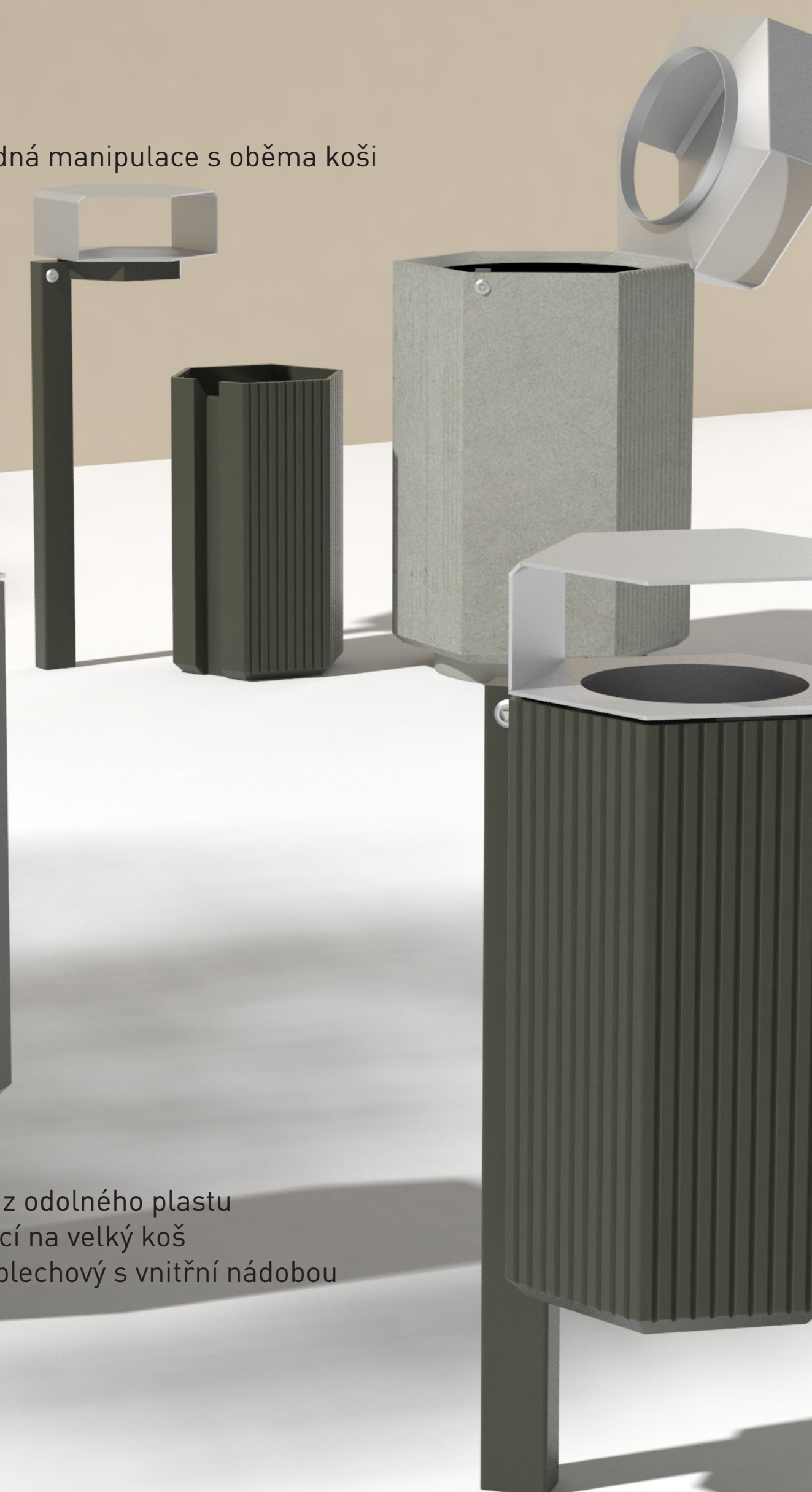


Charakteristická silueta lavičky s výrazným křížením na podnoži se může stát skutečným pražským fenoménem. Vypadá jednoduše ale má celou řadu propracovaných detailů od napojení opěradla nebo područky až po zajímavě ukončené polozapuštěné dřevěné latě. Koš zcela vědomě navazuje na dnes nejběžnější typ z pražských ulic a stojan na kola střídavě rozvíjí tvarosloví lavičky a vypadá jako by byl zhotoven starým kovářským mistrem.

srovnání variant a jejich proporcí



snadná manipulace s oběma koši



jednoduchý základní tvar, který neruší okolní prostředí a jen slouží. Tvarově navazuje na nosníky lavičky svým průřezem ve tvaru kosodélníku. I tento prvek odkazuje na estetiku kovaných mříží, čemuž odpovídá i tmavé barevné řešení v temném šedém nebo černém odstínu.

odlehčený plášť z odolného plastu
tvarově navazující na velký koš
variantně plášť plechový s vnitřní nádobou

Malý avšak důležitý detail s logem Prahy prozrazuje vysokou kvalitu technologie a zpracování. Přenesené pak péči, kterou Praha svému veřejnému prostoru věnuje.

Tělo koše cituje současný v Praze nejběžnější betonový koš zřejmě anonymního autora, který se v ulicích tvarově osvědčil. Je doporučně vyčištěn a osazen horním nerezovým krytem buď se stříškou nebo jen se zmenšeným vřazovacím otvorem. Kryt chrání hrany betonového těla a dodává celku vyšší pohledovou a funkční kvalitu.

Síla konceptu IXYPSILON vynikne, vidíme-li širší variant, které lze snadno sestavit v rámci jedné řady.



Ocelový nebo nerezový rošt přináší transparentnost, která je v určitých situacích velmi žádoucí. Po dešti rychle oschne.

X nahrazeno Ypsilonem. Varianta spočívající na dvou nohách místo čtyř. Vhodné pro svažitě lokality a tam kde je potřeba častěji čistit prostor pod lavičkou.



Jednoduchý průnik na koso postavených tyčích je rozvinut rafinovanými detaily – protažení opěradla, návázání područek ale především polozapuštěné, na koncích seříznuté dřevěné latě. Kotvení do podkladu skrytými kotvami.



prastará estetika kovaných struktur převedená do litého kovu a povýšená detaily, které tato technologie nabízí. Tvarová střídmost avšak bohatý detail.