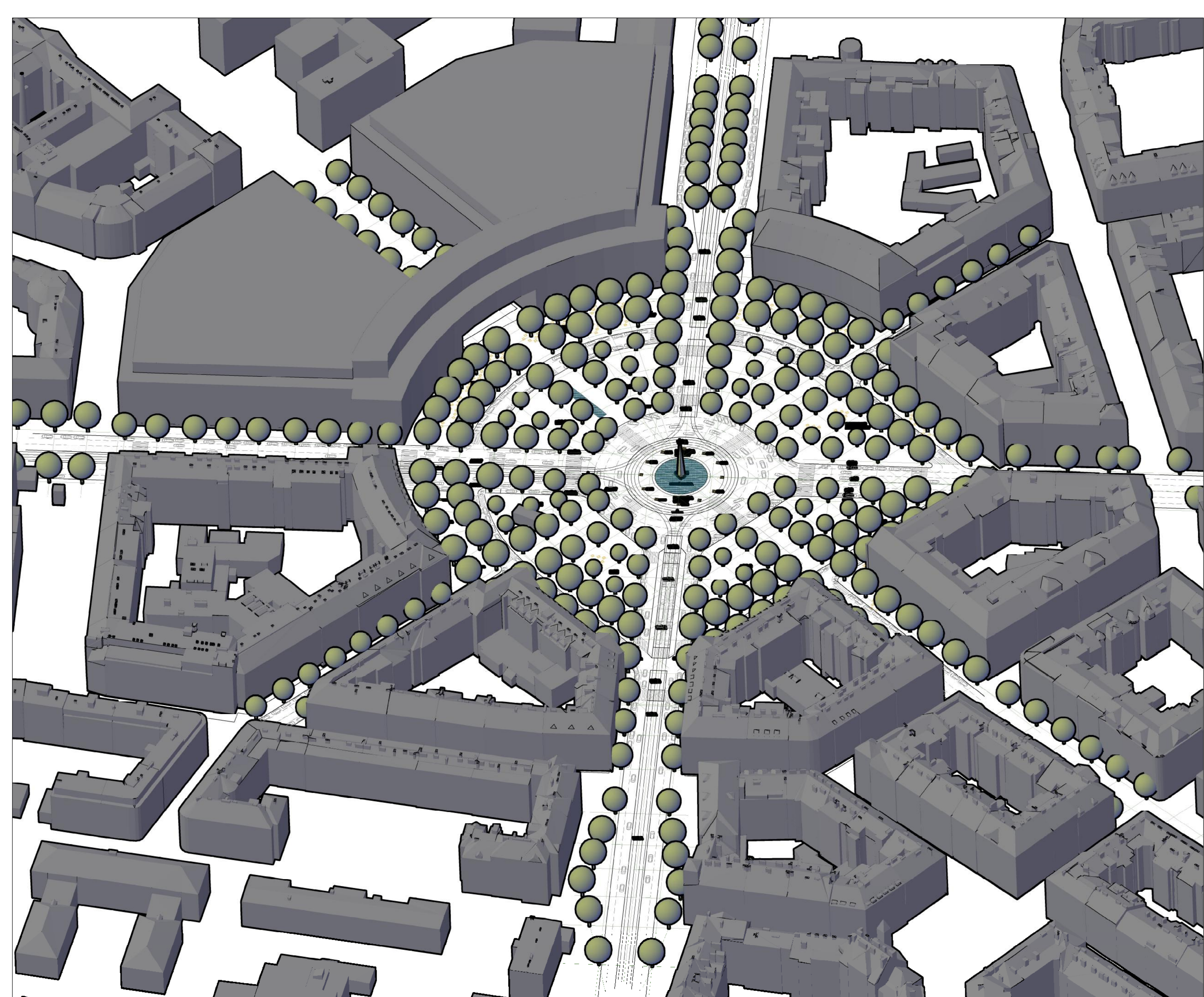


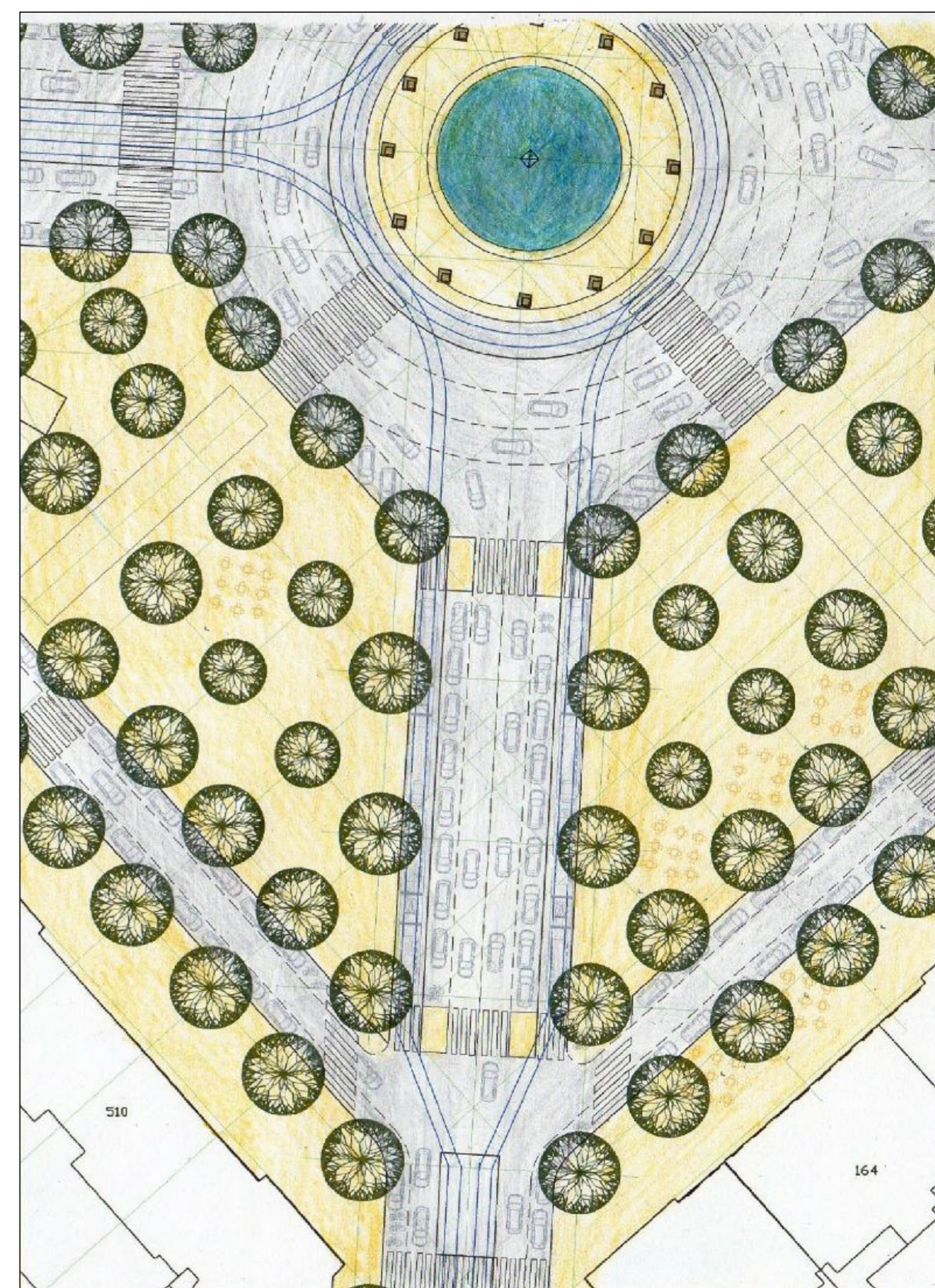
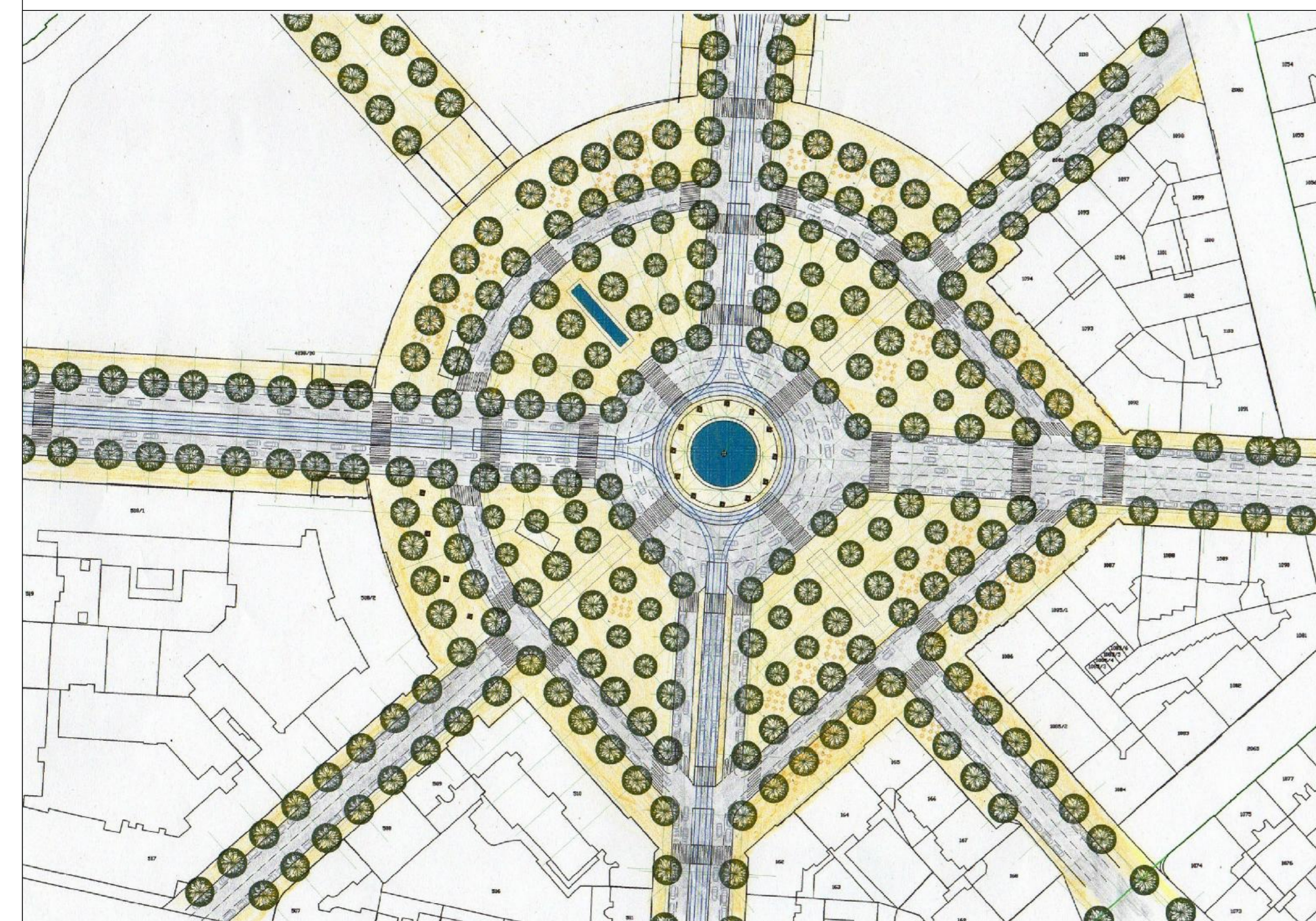
mělo by to být podle pařížských kruhových náměstí, klasicismus, geometrie, stromy vysokokmeny platany, průhledné náměstí pod stromy, písek, dlažba; hřiště, parky, venkovní restaurace; dopravní propustnost zachována, ale natlačená co nejvíc do běžně nevyužívaného středu; ve středu Englův obelisk VÍTĚZSTVÍ viditelný z dálky a vyrůstající z vody jako symbolu SVOBODY a okolo alej soch na téma DEMOKRACIE



doprava: trasy a počty siničních pruhů zůstávají stejné, obvodová komunikace je jednosměrná; tramvajové koleje se změni uprostřed náměstí v kruhový objezd, tramvajové nástupiště se posune více do středu náměstí; výstupy z metra na náměstí by měly dostat nový design, polohy mohou zůstat stejné.

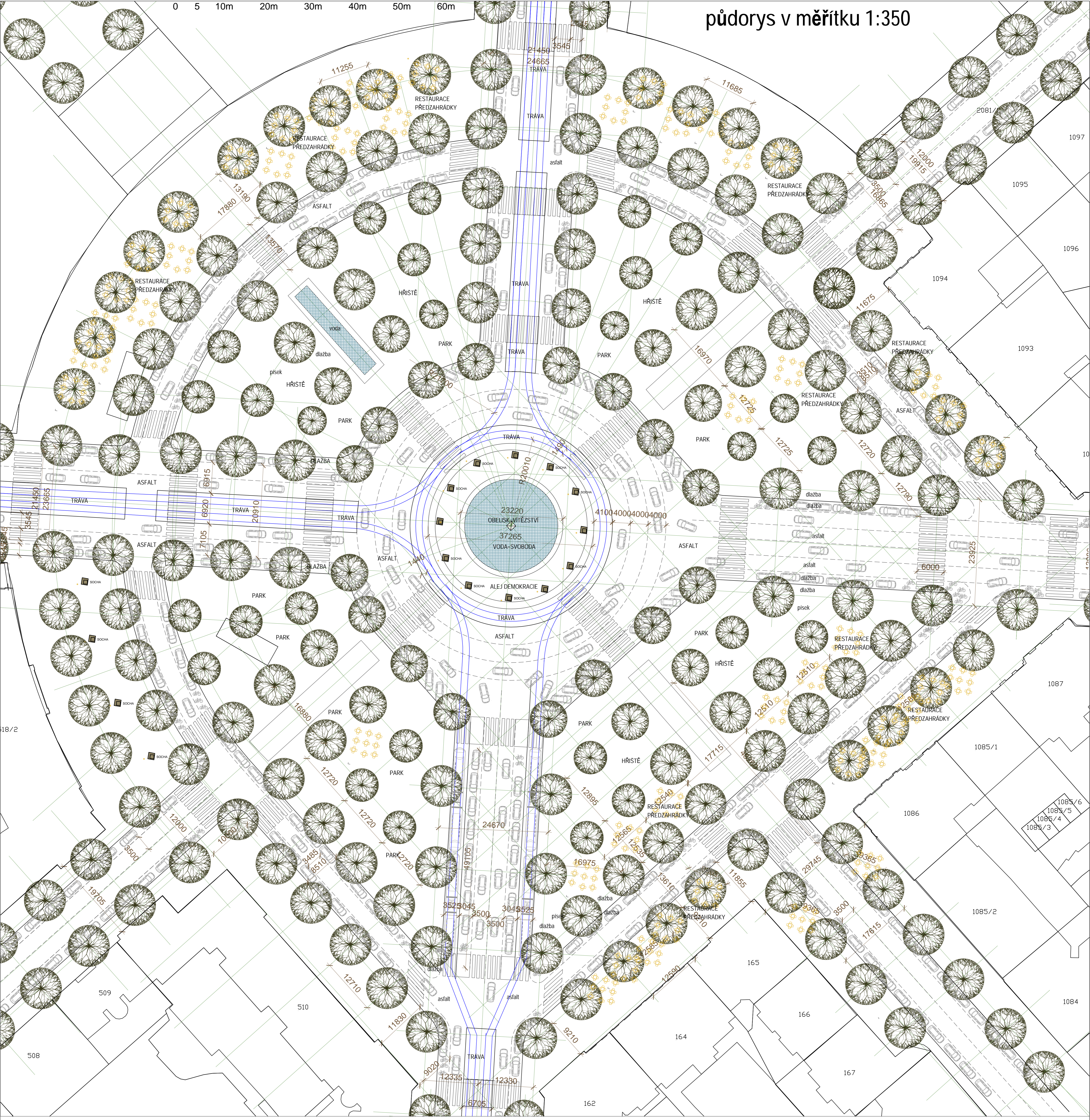
situace v měřítku 1:1000

varianta tramvajového nástupiště
měřítko 1:500



0 5 10m 20m 30m 40m 50m 60m

půdorys v měřítku 1:350



inspirace: pařížská klasicistní kruhová náměstí a bulváry

