

REF. 1 - ilustrační obrázek



REF. 2 - ilustrační obrázek



IDEA KONCEPTU
Návrat lidí do městského prostoru, vytvoření nového prostoru pro veřejný život, život v parteru. Idea konceptu respektuje prostorové řešení centrální části dejvické kompozice profesora Antonína Engela, především zachování monumentálního prostoru ve tvaru podkovy, zachování hlavních prostorových os a vložení obelisku do středu náměstí. Koncept je založen na zklidnění parteru náměstí se zásadní preferencí pěších. Dále navrhuje nové plochy pro posezení, odpočinek a pro setkávání lidí v místech, která jsou v současnosti vymezena pro parkování i průjezd aut, a plochy předzahrádek pro konzumaci pokrmů. Koncept zásadně upřednostňuje pěší obyvatele a vytváří takové prostředí,

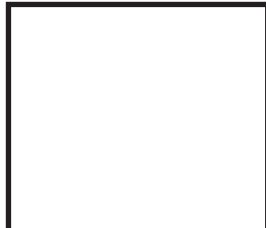
kteří je nabádá setrvat na daném místě a využívat navržených pobytových ploch. Koncept dále vylučuje veškerou automobilovou dopravu podél domů vymezujících prostor náměstí. Návrh ponechává základní možnost průjezdu automobilů v hlavních dopravních směrech, ale vylučuje parkování a pojíždění parteru náměstí automobily mimo nutnou dopravní obsluhu. Z ulice Buzulucká, Verdunská a Dejvická nebude možný vjezd pro automobilovou dopravu, s výjimkou dopravní obsluhy.
DOPRAVA V KLIDU
Parkování v prostoru náměstí je zcela vyloučeno. Parkování pro rezidenty bude řešeno v podzemí nově navržených

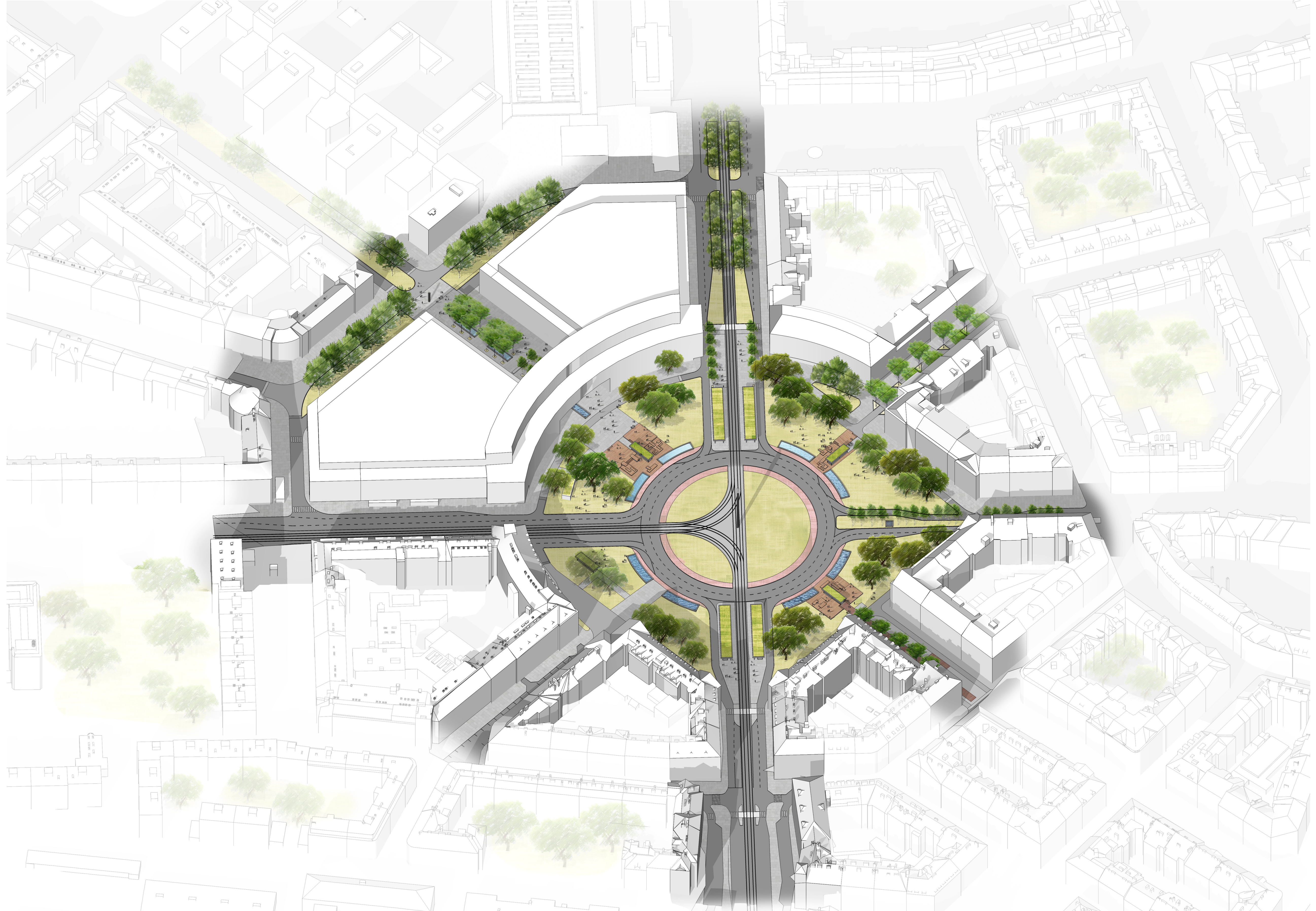
LEGENDA:

- STÁVAJÍCÍ ZÁSTAVBA
- PLÁNOVANÁ ZÁSTAVBA
- ZATRAVNĚNÉ PLOCHY/POBYTOVÝ TRÁVNÍK
- KVĚTINOVÁ VÝSADBA
- VODNÍ PLOCHA - OBRUBA VÝŠKY SEZENÍ (MÍSTY PROSVĚTLUJE PODCHOD)
- SILNICE
- CHODNÍK S DŘEVĚNÝM POVRCHEM
- PĚŠÍ ZÓNA - OMEZENÝ PRŮJEZD
- PÓDIA/PLATFORMY K SEZENÍ (REF. 2)
- SEZENÍ/PŘEDZAHRADKY PODNIKŮ
- NAVRHOVANÝ STROM
- STÁVAJÍCÍ PONECHANÝ STROM
- ŘEŠENÉ ÚZEMÍ
- SCHODY/VÝTAH DO PODCHODU KRYTÉ ZELENOU STŘECHOU
- PODLOUBÍ/PRŮCHOD
- FONTÁNA V ÚROVNI CHODNÍKU (REF. 1)

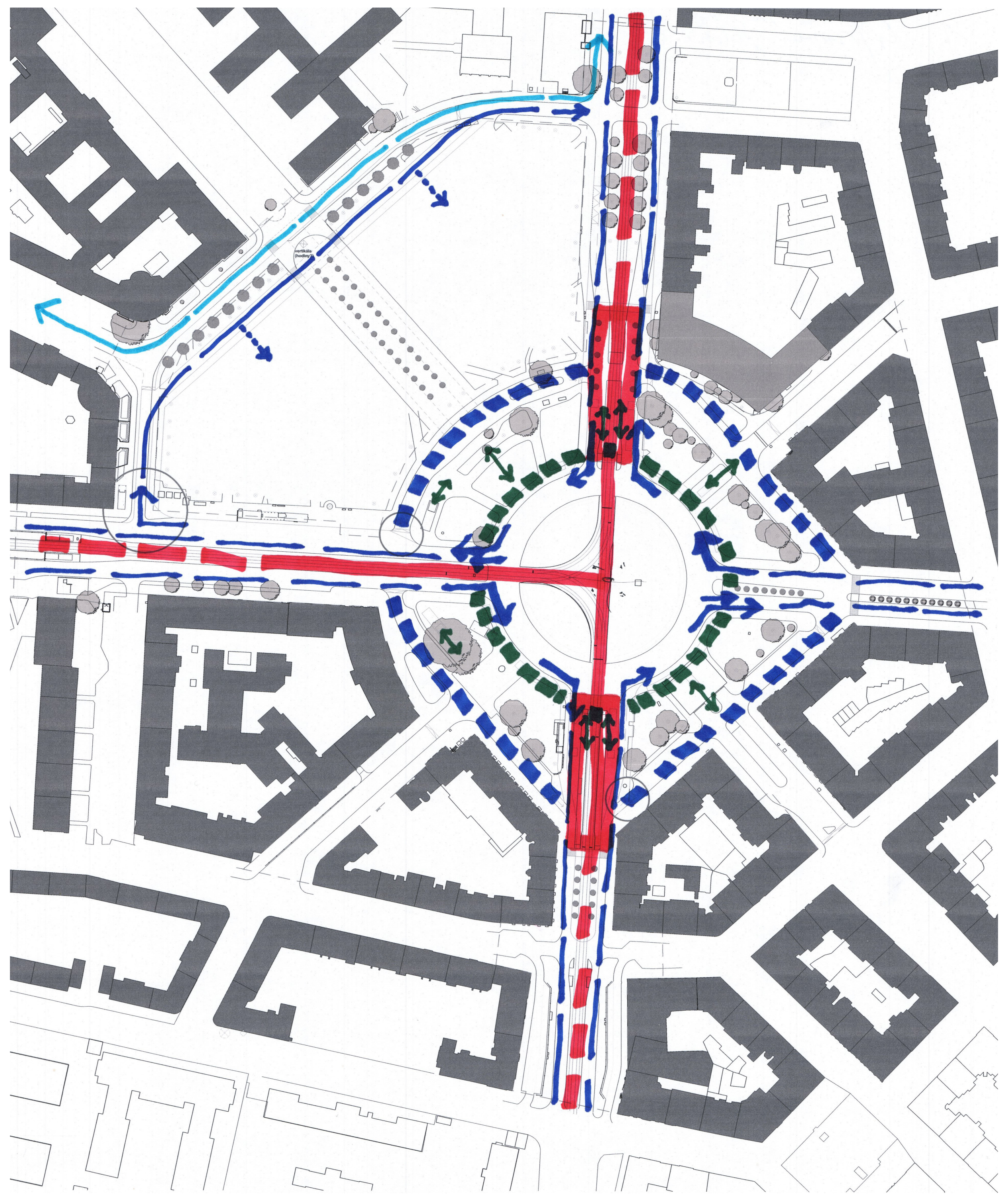
0 5 10 25 50 75

SITUACE VÍTEŽNÉHO NÁMĚSTÍ 1:750



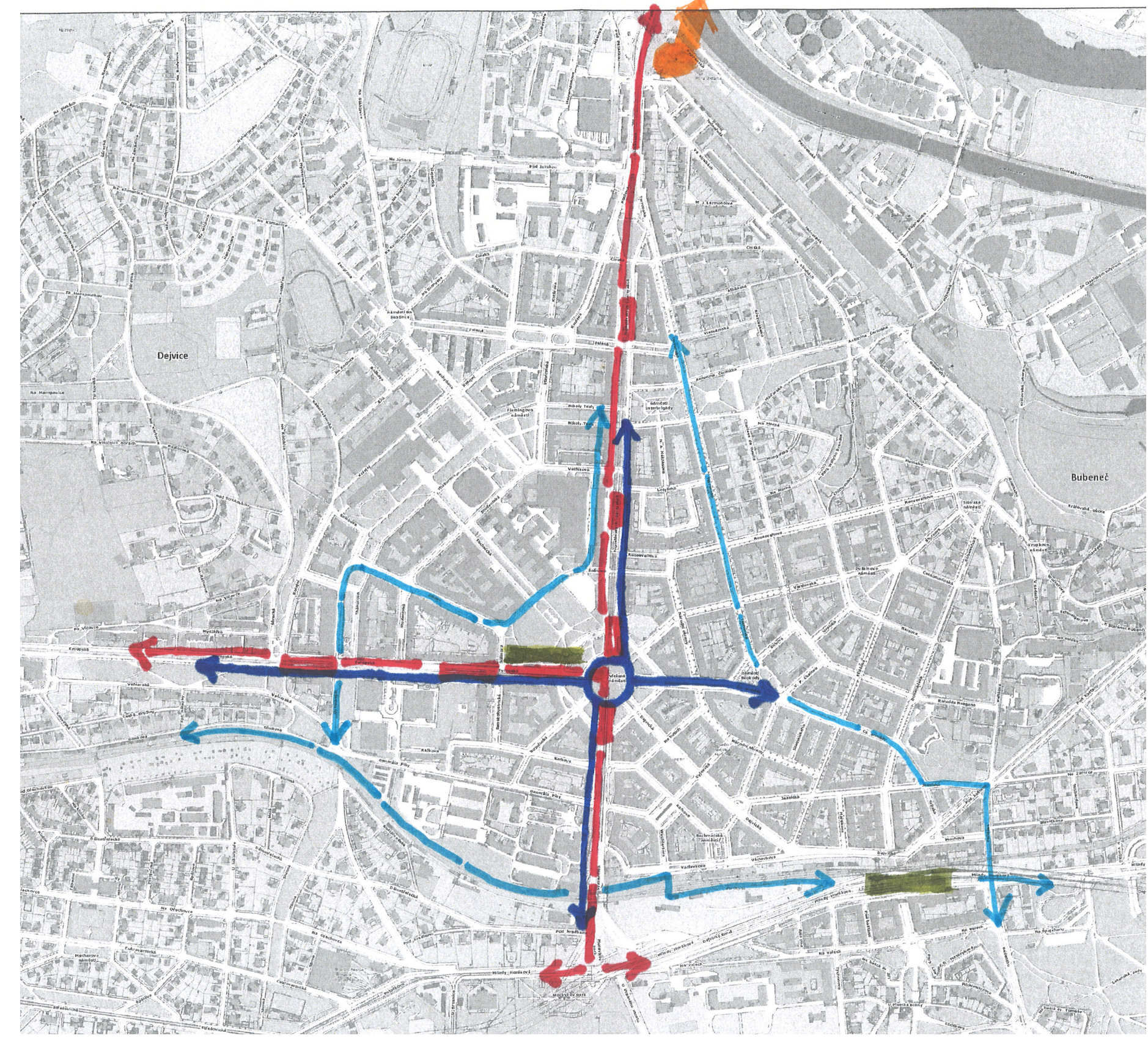


AXONOMETRIE VÍTĚZNÉHO NÁMĚSTÍ



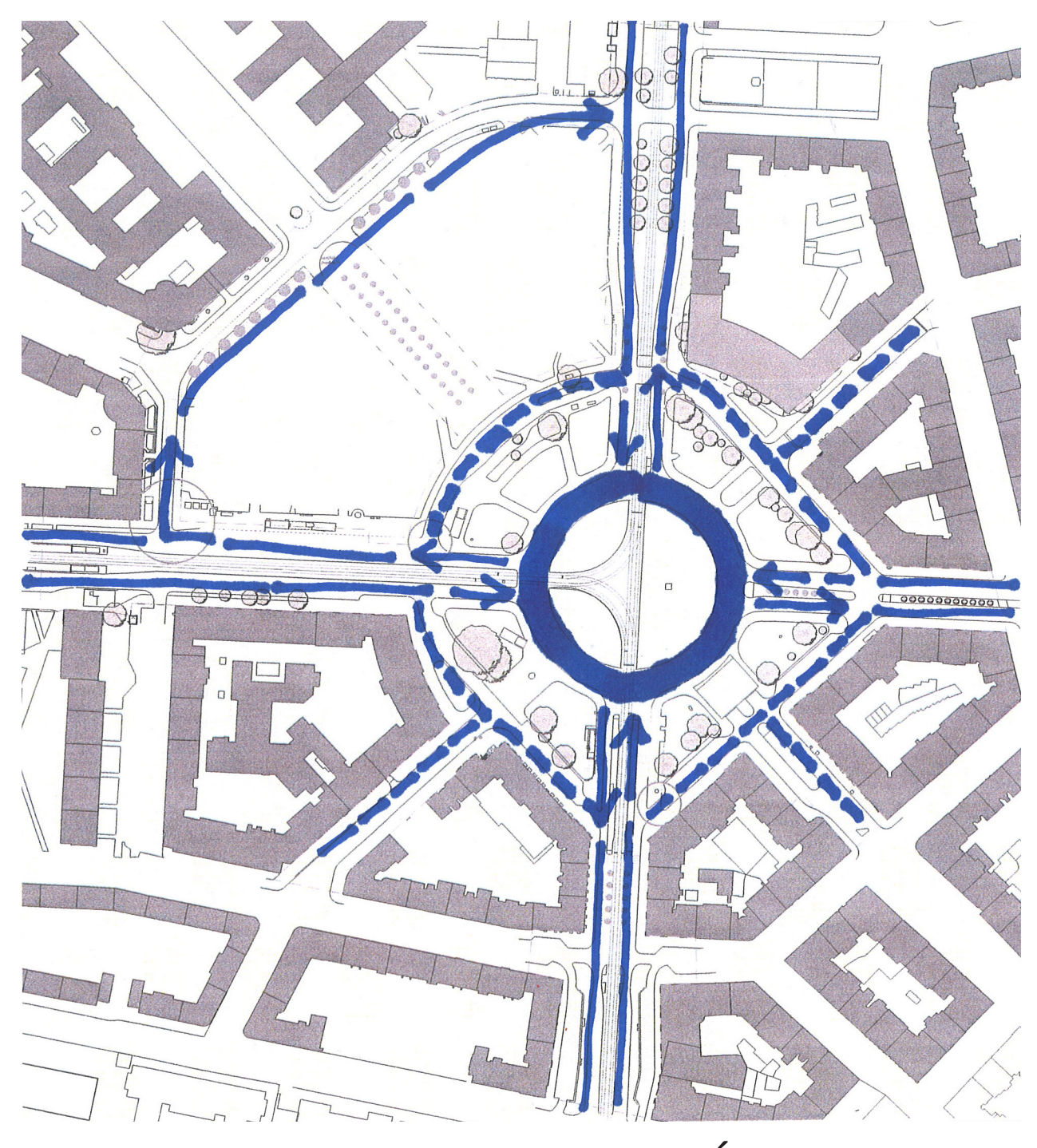
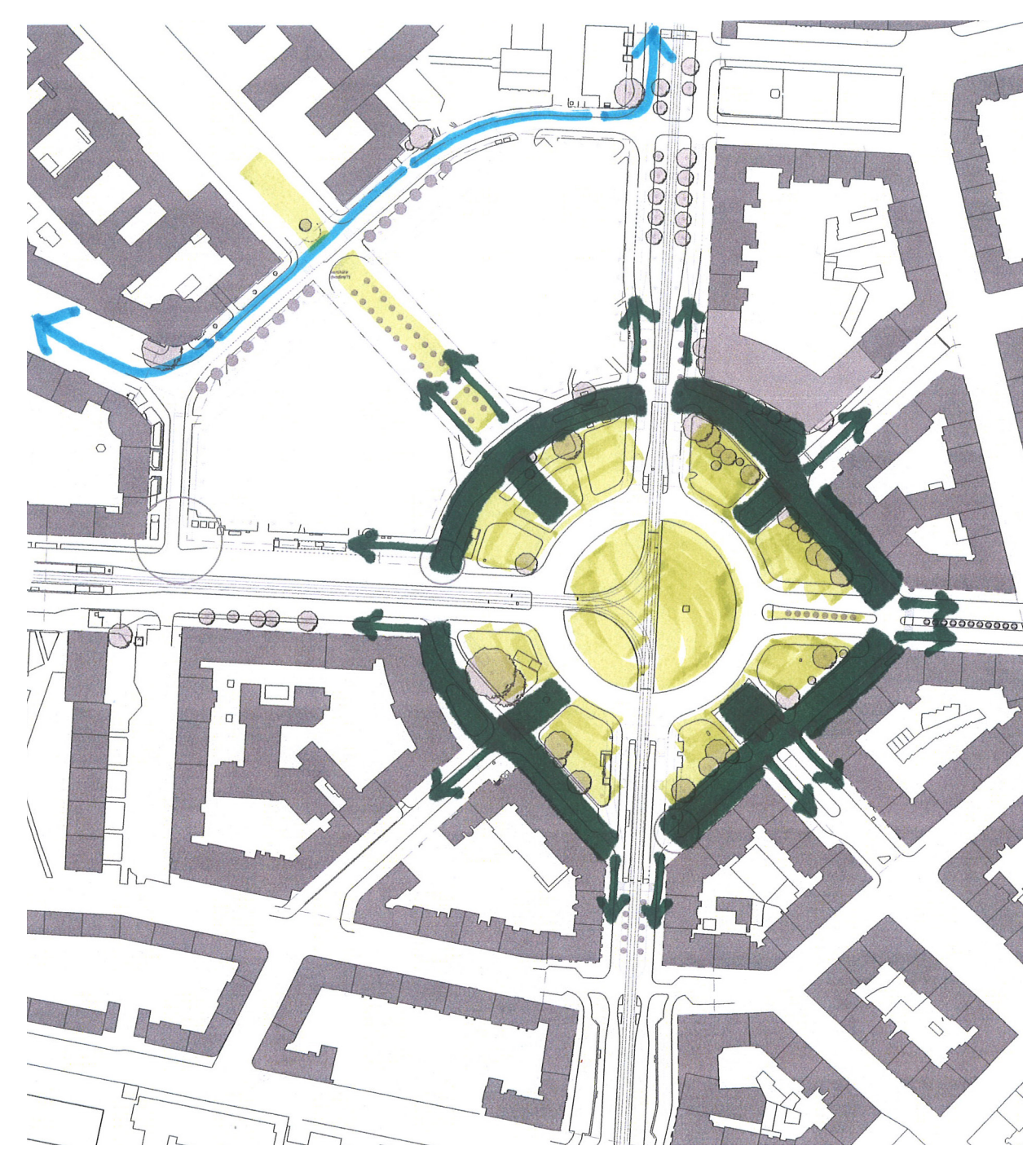
- AUTOMOBILOVÁ DOPRAVA
- PĚŠÍ PODCHOD
- CYKLO
- DOPRAVNÍ OBSLUHA
- TRAMVAJ

DOPRAVNÍ SCHÉMA 1:1500

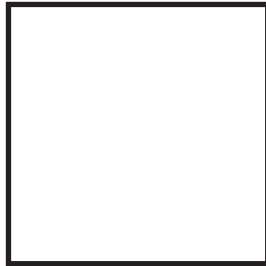


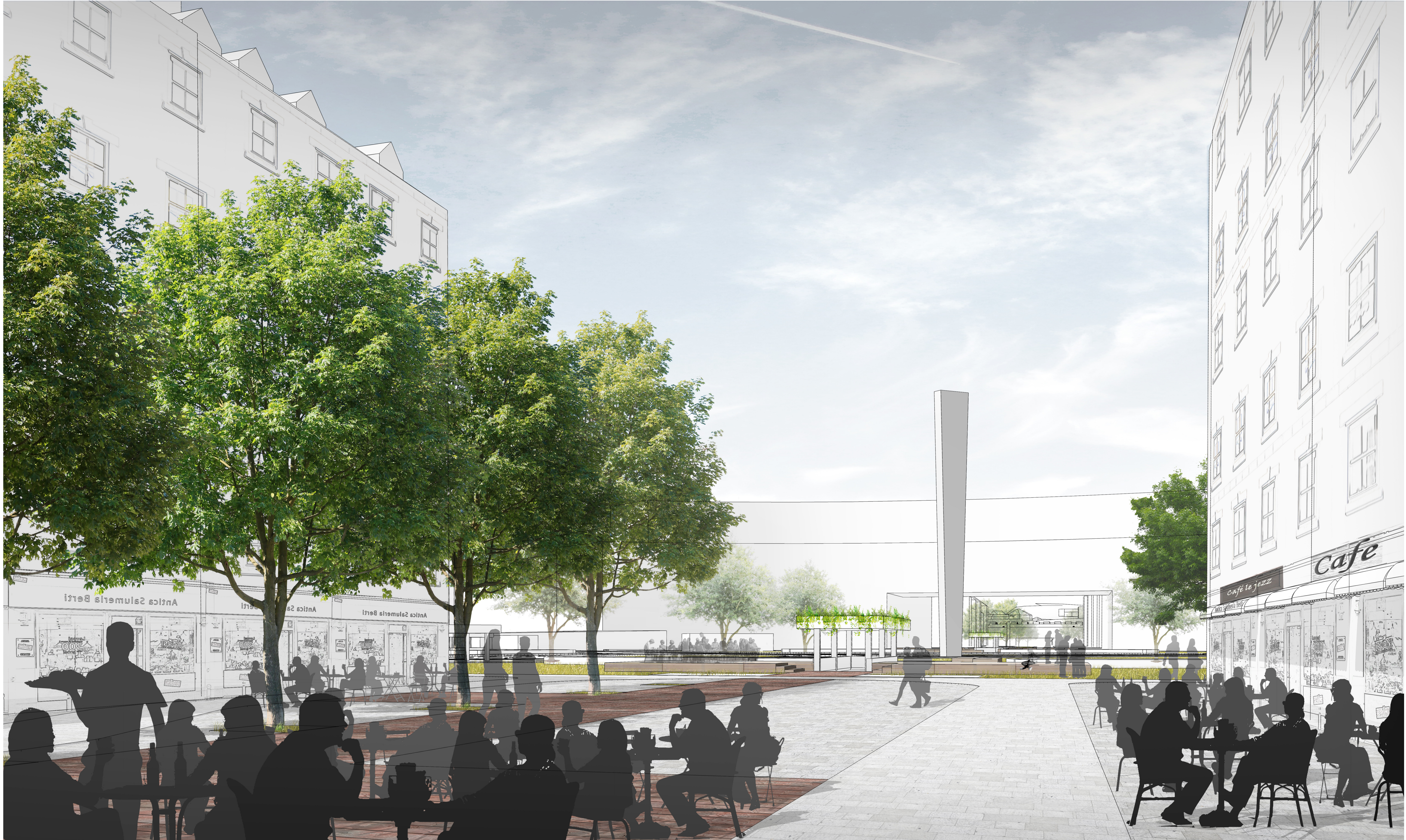
- LEGENDA:
- TRAMVAJ
 - STANICE METRA
 - BUS
 - AUTOMOBILOVÁ DOPRAVA
 - DOPRAVNÍ OBSLUHA
 - CYKLO
 - PĚŠÍ
 - ZELEŇ

ŠIRŠÍ VZTAHY 1:10 000



SCHÉMATA 1:3000





VIZUALIZACE NÁMĚSTÍ Z DEJKOVICKÉ ULICE - PERSPEKTIVA CHODCE

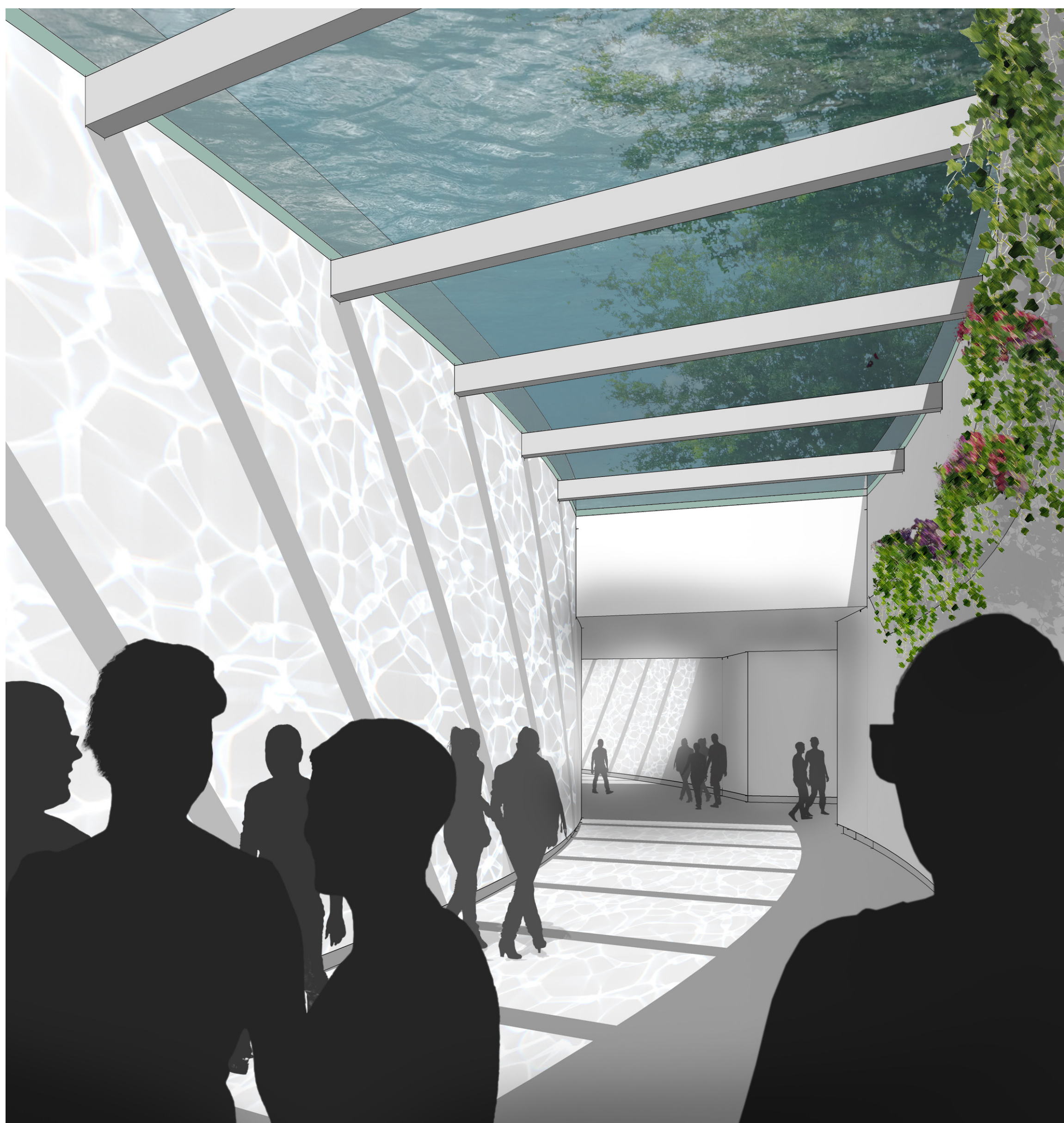
PROSVĚTLENÍ PODCHODU SKRZE MĚLKOU VODNÍ HLADINU SE SKLENĚNÝM DNEM

RESPIRIUM SE SCHODIŠTĚM RYTMIZOVANÉ ROZŠÍŘENÍ PROSTORU PODCHODU

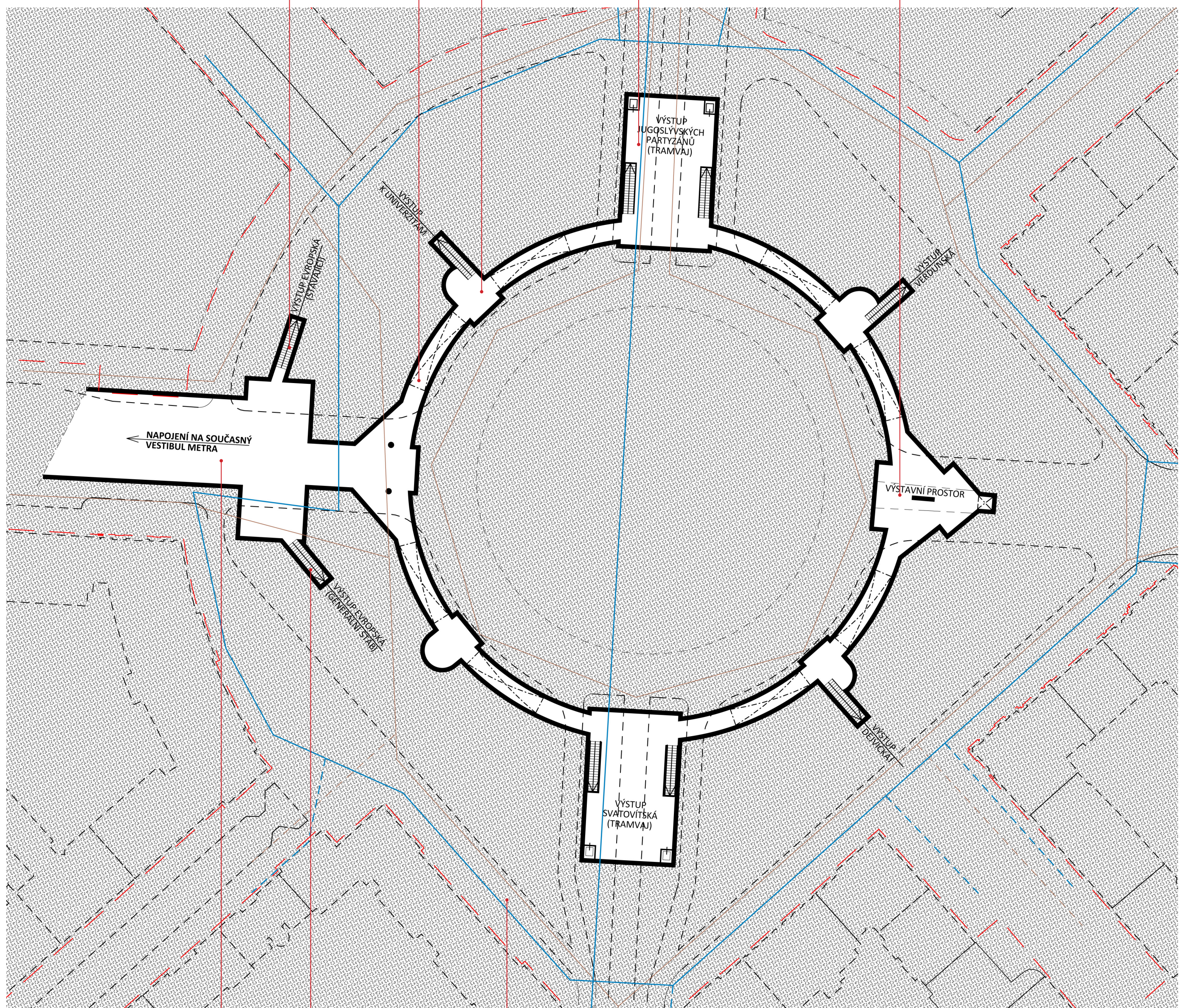
STÁVAJÍCÍ VSTUP DO VESTIBULU REKONSTRUKCE STŘECHY NA ZELENOU

VÝSTUP NA TRAMVAJ S VÝTAHY

PROSTOR PRO VÝSTAVY FORMOU NÁSTĚNÝCH PLAKÁTŮ A STOJANŮ



VIZUALIZACE PODCHODU 01



PŮDORYS PODCHODU 1:750

NAPOJENÍ NA STÁVAJÍCÍ VESTIBUL METRA VÝŠKOVÁ ÚROVEŇ PODLAHY A STROPŮ VOLENY S OHLEDEM NA STÁVAJÍCÍ SÍŤ

ZRUŠENÍ SOUČASNÉHO VSTUPU DO VESTIBULU ZŘÍZENÍ NOVÉHO POSUNUTÉHO VSTUPU SE ZELENOU STŘECHOU

STÁVAJÍCÍ SÍŤ - VODOVODNÍ A KANALIZAČNÍ ŘÁD TRASOVÁNÍ PODCHODU SE SÍŤÍM PRIMÁRNĚ VYHÝBÁ V MÍSTĚ KRÍŽENÍ VÝŠKOVÁ ÚROVEŇ PODLAHY A STROPŮ VOLENY S OHLEDEM NA STÁVAJÍCÍ SÍŤ

