

NADHLEDOVÁ PERSPEKTIVA



KONCEPT

ŠPERKY ZASAZENÉ DO VEŘEJNÉHO PROSTRANSTVÍ
 Z LATÉ VÁLCE VYMEZUJÍCÍ POMEZÍ RŮZNÝCH SVĚTŮ
 TVRDOU ODRAZUJÍCÍ HRANICI V PODOBĚ PLOTU S VRATY NAHRAZUJE MĚKKÉ ROZHŘANNÍ LÁKAJÍCÍ KE VSTUPU DO AREÁLU
 ZVÝRAZNĚNÍ VSTUPU DO „JINÉHO SVĚTA“ SUVERENNÍ FORMOU I MĚŘÍTKEM ARCHETYPÁLNÍCH VĚZOVÝCH HMOT
 FYZICKÉ PROPOJENÍ S MĚSTSKOU STRUKTUROU NECHÁVÁ ZA BĚŽNÝCH OKOLNOSTÍ VOLNĚ PLYNOUT PROSTOR
 VE SPECIÁLNÍCH PŘÍPÁDECH JE UMOŽNĚNO JEDNODUŠE VYTVOŘIT SNADNO KONTROLOVATELNOU BARIÉRU S ŘÍZENÝMI
 PROSTUPY NÁVŠTĚVNÍKŮ.
 ASOCIACE S KLASICKÝMI PLAKÁTOVACÍMI PLOCHAMI JE ZCELA NA MÍSTĚ.



PERSPEKTIVA Z POHLEDU CHODCE



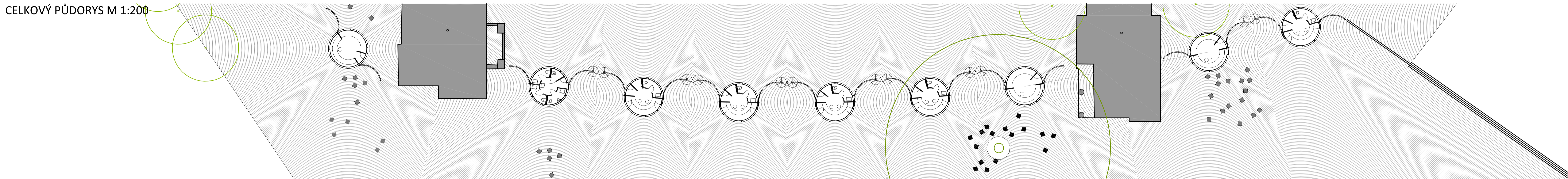
SITUACE ŠIRŠÍCH VZTAHŮ M 1:1000



- LEGENDA
- VÁLEC TVOŘÍCÍ VSTUPNÍ BRÁNY
- IDEOVÉ UMÍSTĚNÍ DALŠÍCH VÁLCOV
- SAMOOSLUŽNÉ POKLADNY
- MOBILNÍ KOSTKY K SEŽENÍ
- VODNÍ PLOCHA
- VSTUPY A VÝSTUPY PRO NÁVŠTĚVNÍKY
- VJEZDY PRO ZÁSAHOVÁ VOZIDLA
- VJEZDY PRO AUTOMOBILY
- DEMONTOVATELNÉ TURNIKETY



CELKOVÝ PŮDORYS M 1:200



POHLEDY Z JIHU / M 1:100



UZAVŘENÁ POKLADNA

OTEVŘENÁ POKLADNA



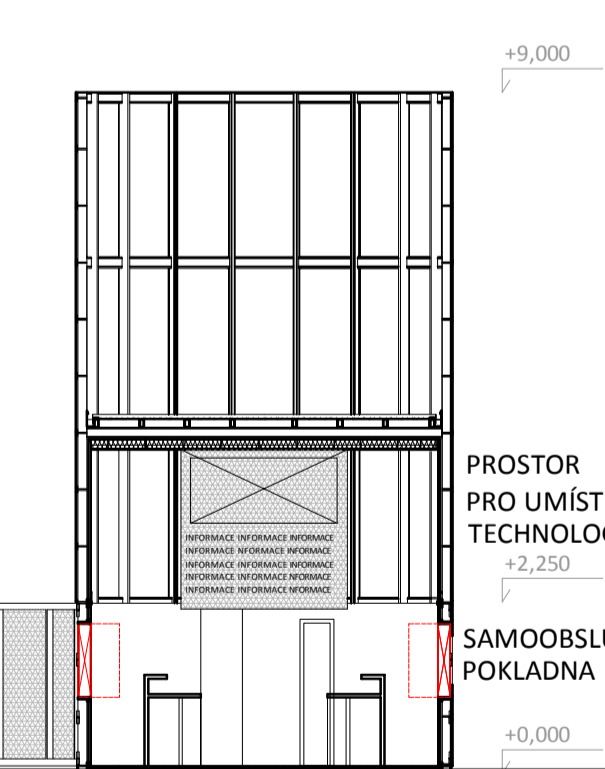
OTEVŘENÁ POKLADNA / ZAVŘENÝ AREÁL



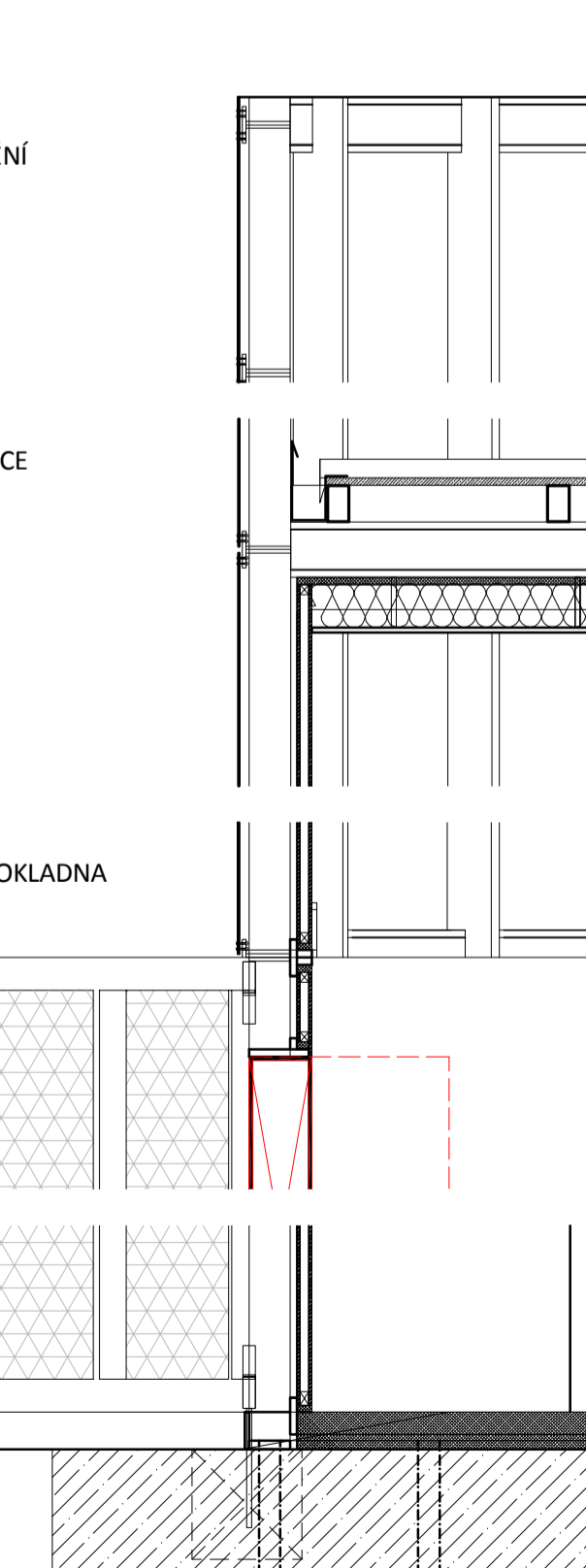
OTEVŘENÁ POKLADNA / ZAVŘENÝ AREÁL



ŘEZ M 1:100



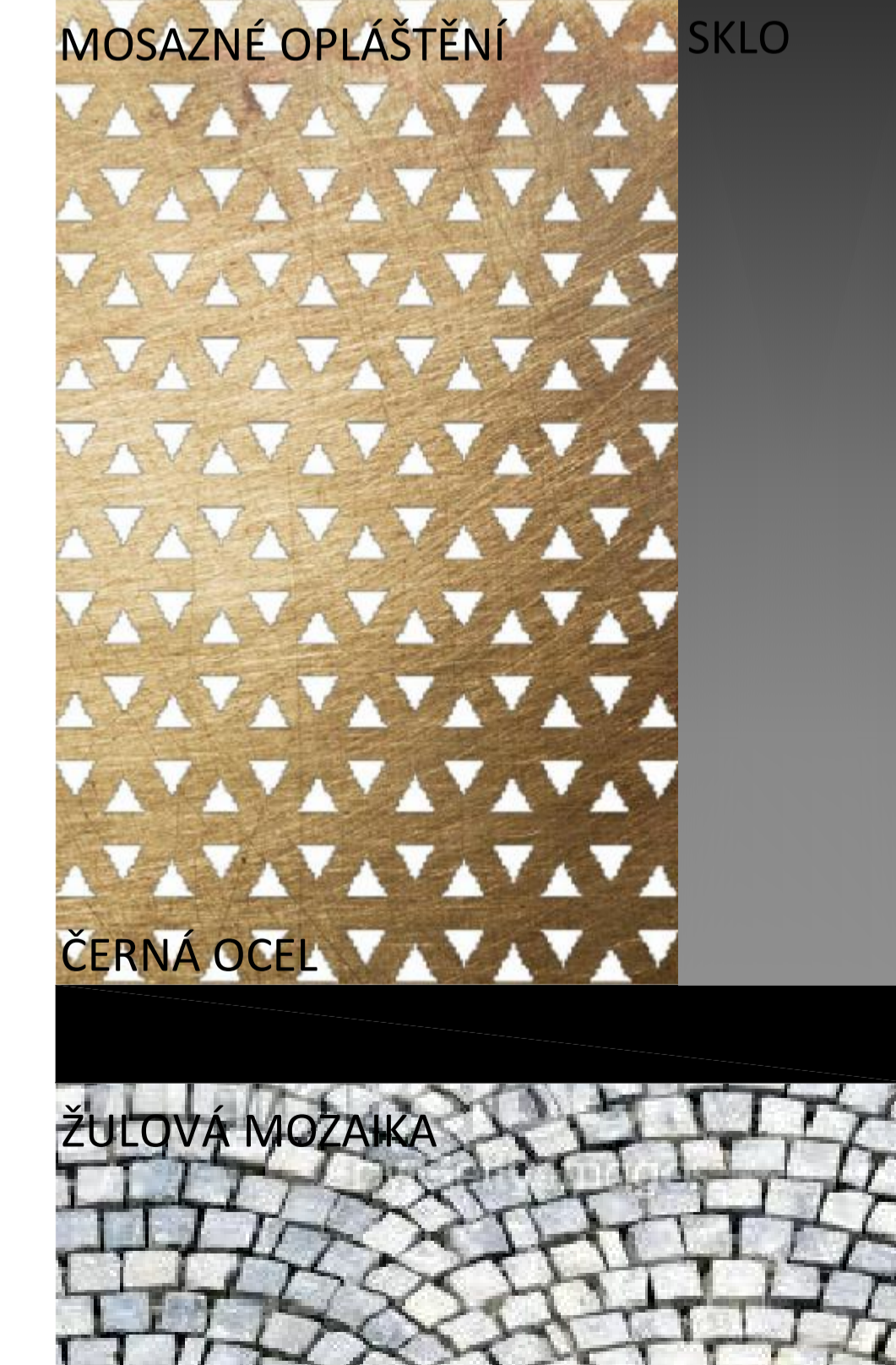
DETAILY M 1:20



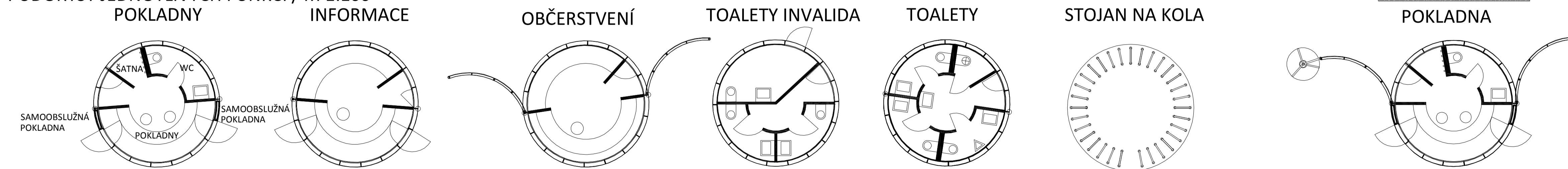
SCHEMA KONSTRUKCE



POUŽITÉ MATERIÁLY



PŮDORYSY JEDNOTLIVÝCH FUNKCÍ / M 1:100



POHLED / VEDLEJŠÍ BRÁNA / POSUVNÁ ČÁST / M 1:100

