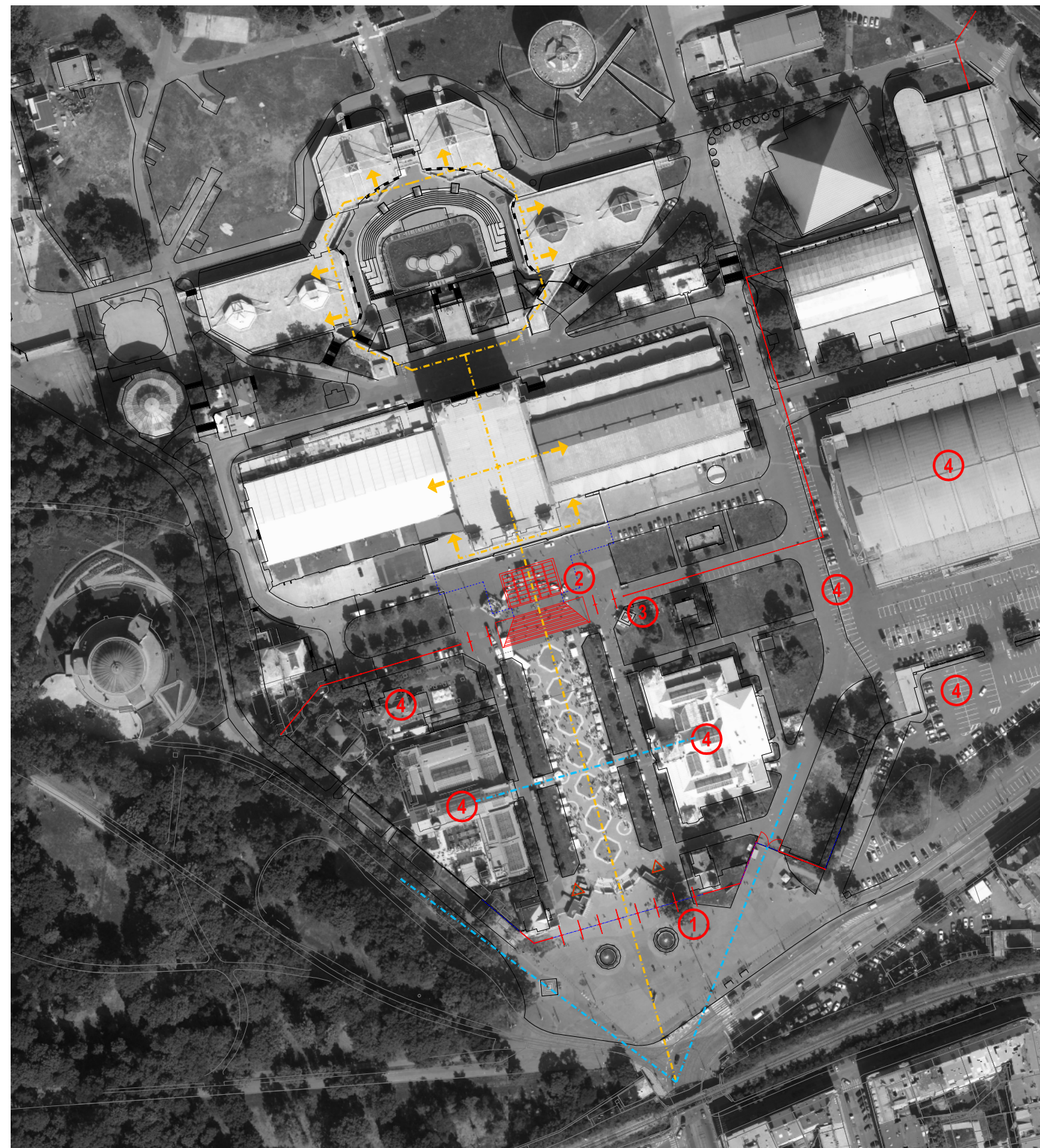


**Základní premisy návrhu:** Historicky prověřenou vstupní bránou do Výstaviště je portál Průmyslového paláce, pohledově dominující nástupnímu předprostoru areálu, kde je rovněž architektonickým a ikonografickým symbolem Výstavního areálu. Předložený Návrh vstupní brány, podle soutěžního zadání, se omezuje na ryze technické řešení pragmatické ochrany areálu, v určitých časových a provozních režimech, bez architektonických vstupů. Jedná se o transparentní otočné česla, která ponechávají vyzníti maximální průhled na portál Průmyslového paláce a nevytváří překážku při pohybu návštěvníků. Ambicí návrhu je protáhnout živou městskou třídu do samého centra Výstaviště a pohledově ji nechat završit portálem Průmyslového paláce.

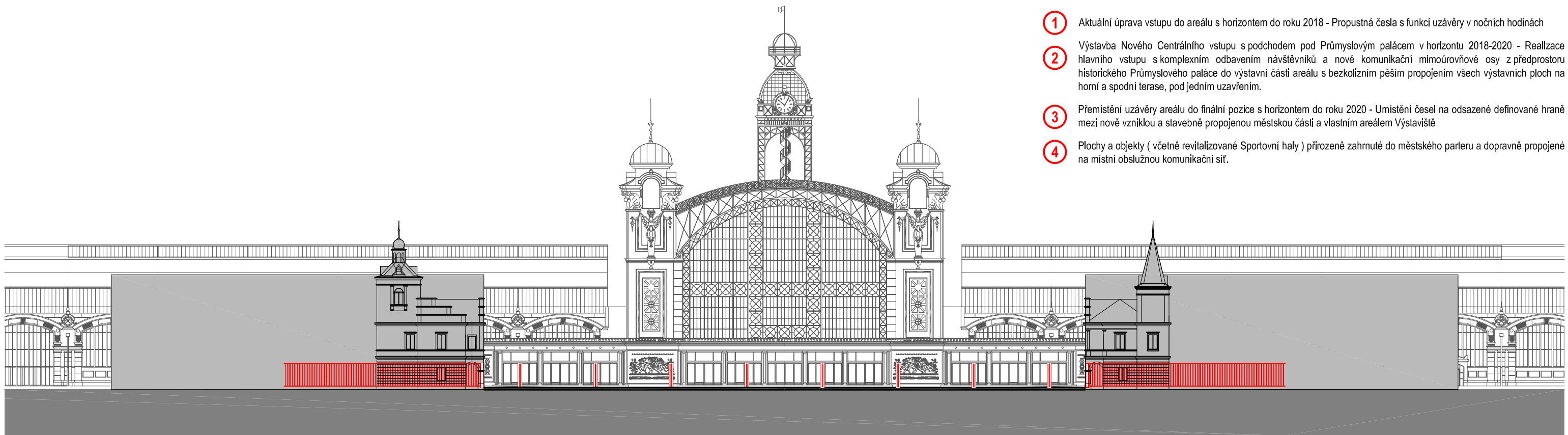
V další etapě Dostavby a obnovy areálu Výstaviště pak navrhujeme vést přístup pěších návštěvníků bezkolizně z předprostoru Průmyslového paláce mimoúrovňovým podzemním koridorem s nástupem do areálu v objektu Nového Centrálního vstupu. Realizaci komunikační osy vedené od Nového vstupního objektu pod Průmyslovým palácem na spodní terasu dojde k významnému zjednodušení pohybu návštěvníků, materiálového toku a dopravní obslužnosti všech výstavních ploch areálu, včetně zásobování jednotlivých pavilonů. Vstup návštěvníků do dalších částí areálu, mimo vlastní výstavní a prezentační plochy, pak musí zůstat maximálně volný, bez jakýchkoliv omezení, vyjma bezpečnostních.

V další fázi výstavby počítáme s postupnou proměnou nástupní zóny a předprostoru Výstaviště na zónu městského charakteru, s novou městskou zástavbou v lokalitě bývalé teplárny, přes revitalizovanou Sportovní halu a navazující nově formulované objekty se zapojením stávajících historických objektů Lapidárium a AVU, v předprostoru Výstaviště, kde již pozbyly svoji původní funkci v provozu areálu.

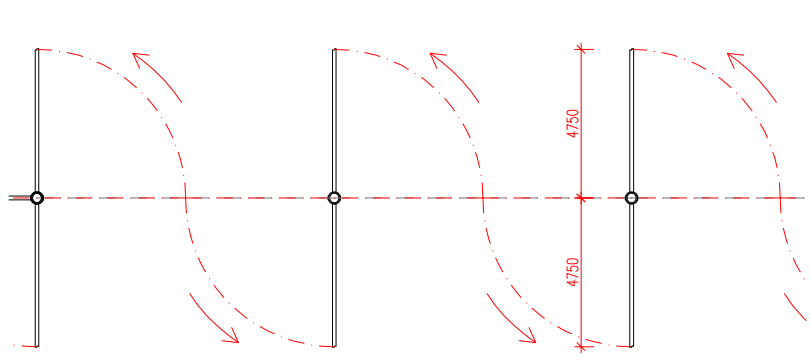


- ① Aktuální úprava vstupu do areálu s horizontem do roku 2018 - Propustná česla s funkcí uzávěry v nočních hodinách
- ② Výstavba Nového Centrálního vstupu s podchodem pod Průmyslovým palácem v horizontu 2018-2020 - Realizace hlavního vstupu s komplexním odbavením návštěvníků a nové komunikační mimoúrovňové osy z předprostoru historického Průmyslového paláce do výstavní části areálu s bezkolizním pěším propojením všech výstavních ploch na horní a spodní terasu, pod jedním uzavřením.
- ③ Přemístění uzávěry areálu do finální pozice s horizontem do roku 2020 - Umístění česel na odsazené definované hraně mezi nově vzniklou a stavebně propojenou městskou částí a vlastním areálem Výstaviště
- ④ Plochy a objekty ( včetně revitalizované Sportovní haly ) přirozeně zahrnuté do městského parteru a dopravně propojené na místní obslužnou komunikační síť.

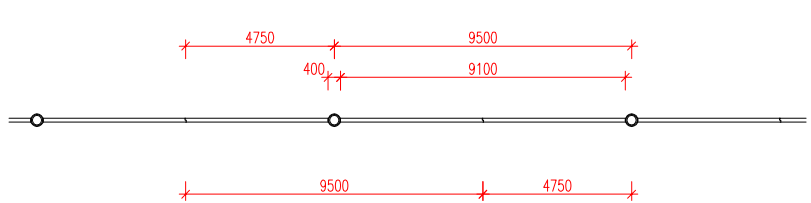




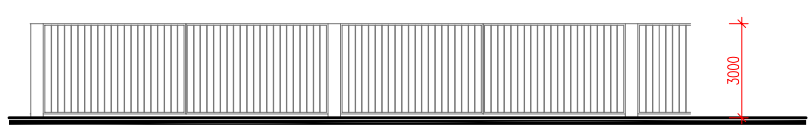
- 1 Aktuální úprava vstupu do areálu s horizontem do roku 2018 - Propustná česla s funkcí uzávěry v nočních hodinách
- 2 Výstavba Nového Centrálního vstupu s podchodem pod Průmyslovým palácem v horizontu 2018-2020 - Realizace hlavního vstupu s komplexním odbavením návštěvníků a nové komunikační mimoúrovňové osy z předprostoru historického Průmyslového paláce do výstavní části areálu s bezkolizním pěším propojením všech výstavních ploch na horní a spodní terase, pod jedním uzávěrem.
- 3 Přemístění uzávěry areálu do finální pozice s horizontem do roku 2020 - Umístění česel na odsazené definované hraně mezi nově vzniklou a stavebně propojenou městskou částí a vlastním areálem Výstaviště
- 4 Plochy a objekty ( včetně revitalizované Sportovní haly ) přirozeně zahrnuté do městského parteru a dopravně propojené na místní obslužnou komunikační síť.



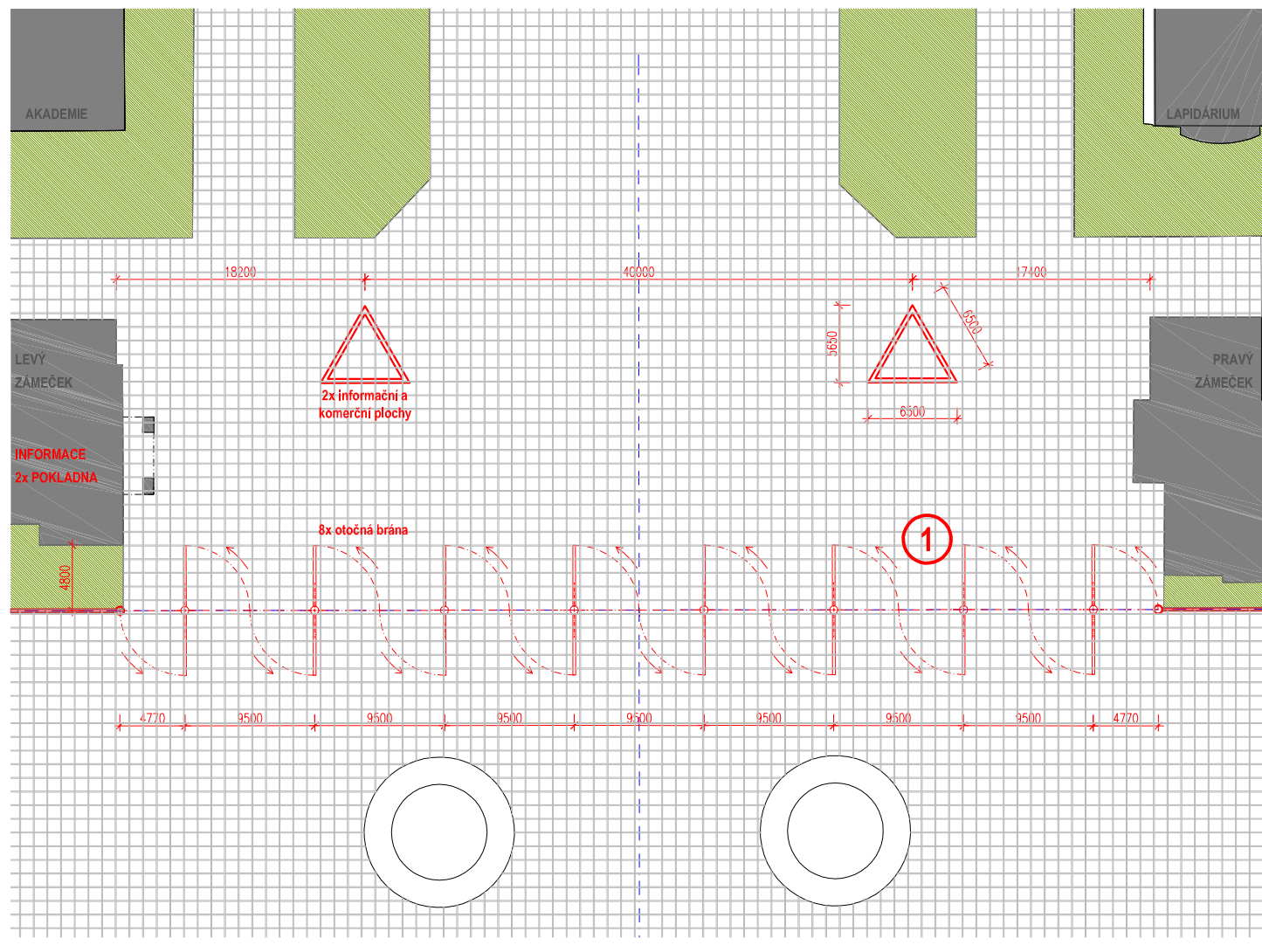
DETAIL BRÁNY - PŮDORYS V REŽIMU "OTEVŘENO"



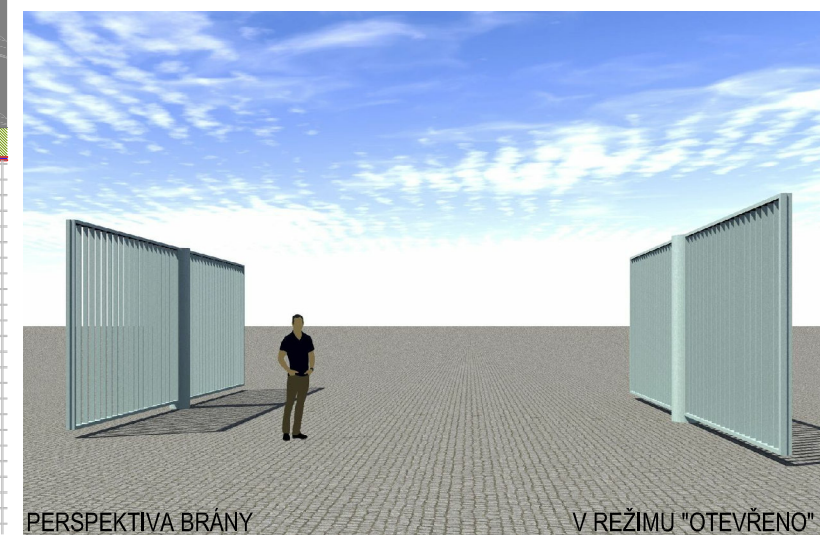
DETAIL BRÁNY - PŮDORYS V REŽIMU "ZAVŘENO"



DETAIL BRÁNY - POHLED V REŽIMU "ZAVŘENO"



PERSPEKTIVA BRÁNY V REŽIMU "ZAVŘENO"



PERSPEKTIVA BRÁNY V REŽIMU "OTEVŘENO"



### Nový Centrální vstup

- Realizace Nového Centrálního vstupu předpokládá vybudování zapuštěného objektu před jižním průčelím Průmyslového paláce a jeho propojení podchodem pod Střední halou na úroveň s terasou Křížkovy fontány.
- Hlavní vstup do placené výstavní zony Výstaviště znamená zjednodušení přístupu a orientace návštěvníků na spodní terasu a do dolní části Výstaviště
- Zázemí pro návštěvníky zahrnuje vstupní turnikety, pokladny, centrální šatny, a zařízení WC v návaznosti na sociální zařízení ve stávajících suterénech Průmyslového paláce
- Bezkolizní přístup pěších s dopravní obsluhou výstavního provozu je veden z předprostoru historického Průmyslového paláce mimoúrovňovým podzemním koridorem s nástupem v objektu Nového Centrálního vstupu.
- V horizontálním výškovém uspořádání je trasa navržena tak, že umožňuje propojení všech výstavních a prezentačních ploch tkzv. Suchou nohou, bez nutnosti opakovaného vstupu a východu z jednotlivých pavilónů.
- V rámci nástupu do podzemního koridoru dojde k distribuci návštěvníků do dvou základních směrů: nahoru na úroveň přízemí do foyeru Průmyslového paláce a obou výstavních křídel a střední lodí a v úrovni suterénu lineárním podchodem v podélné ose paláce.

