



01 standardní rozměr
napojení na trvalý proud



04 prodloužený rozměr
napojení na trvalý proud
jízdenkový automat



07 mobilní přístřešek
na ocelovém plátu
bez napojení



02 standardní rozměr
napojení na trvalý proud



05 zkrácený rozměr
bez napojení
bez bočnic
opěrka



08 stříška
bez napojení
s opěrkou



03 standardní rozměr
bez napojení
zkrácené bočnice

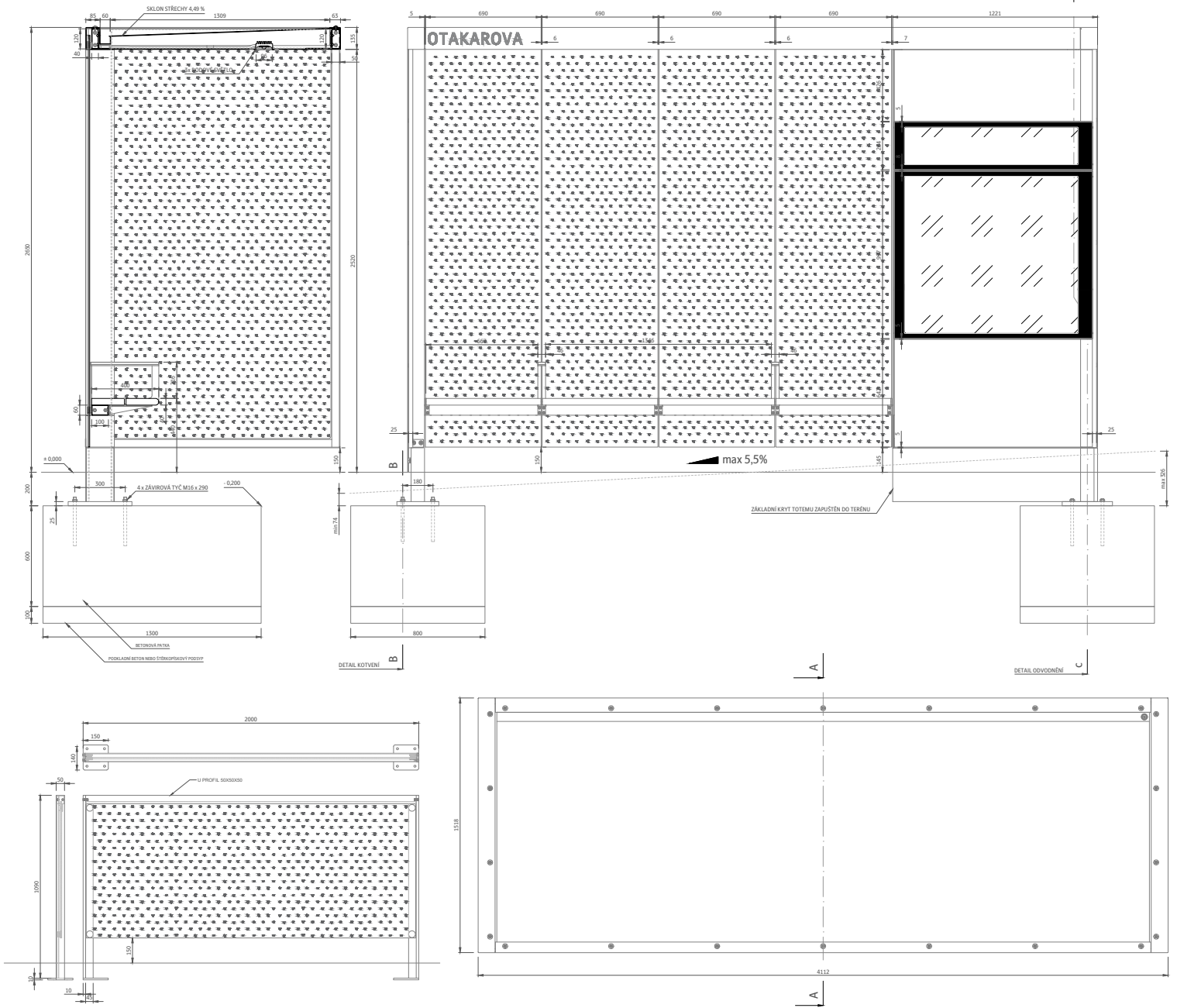


06 oboustranný přístřešek
napojení na noční proud
průchozí



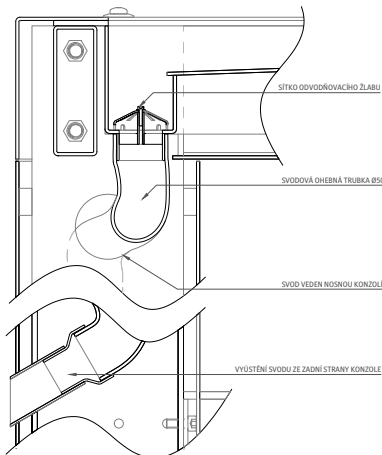
09 zábradlí
se skleněnou výplní / bez výplně

ŘEZ A-A



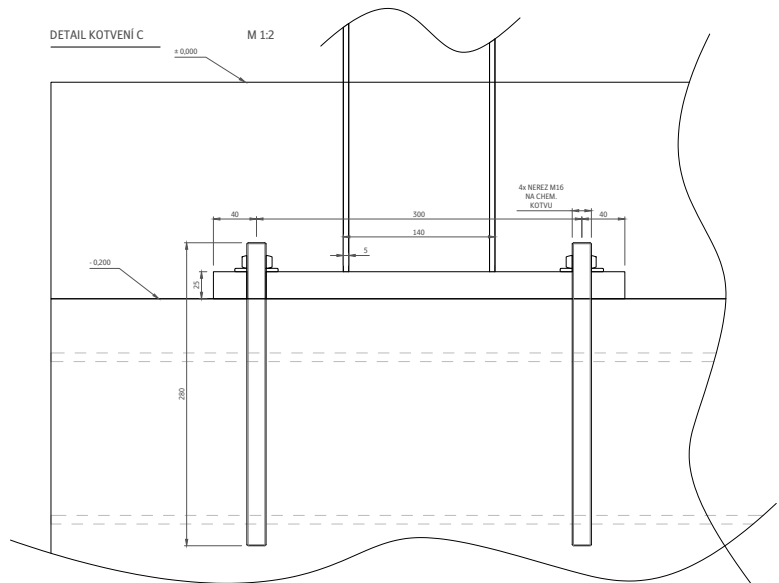
DETAIL ODVODNĚNÍ B

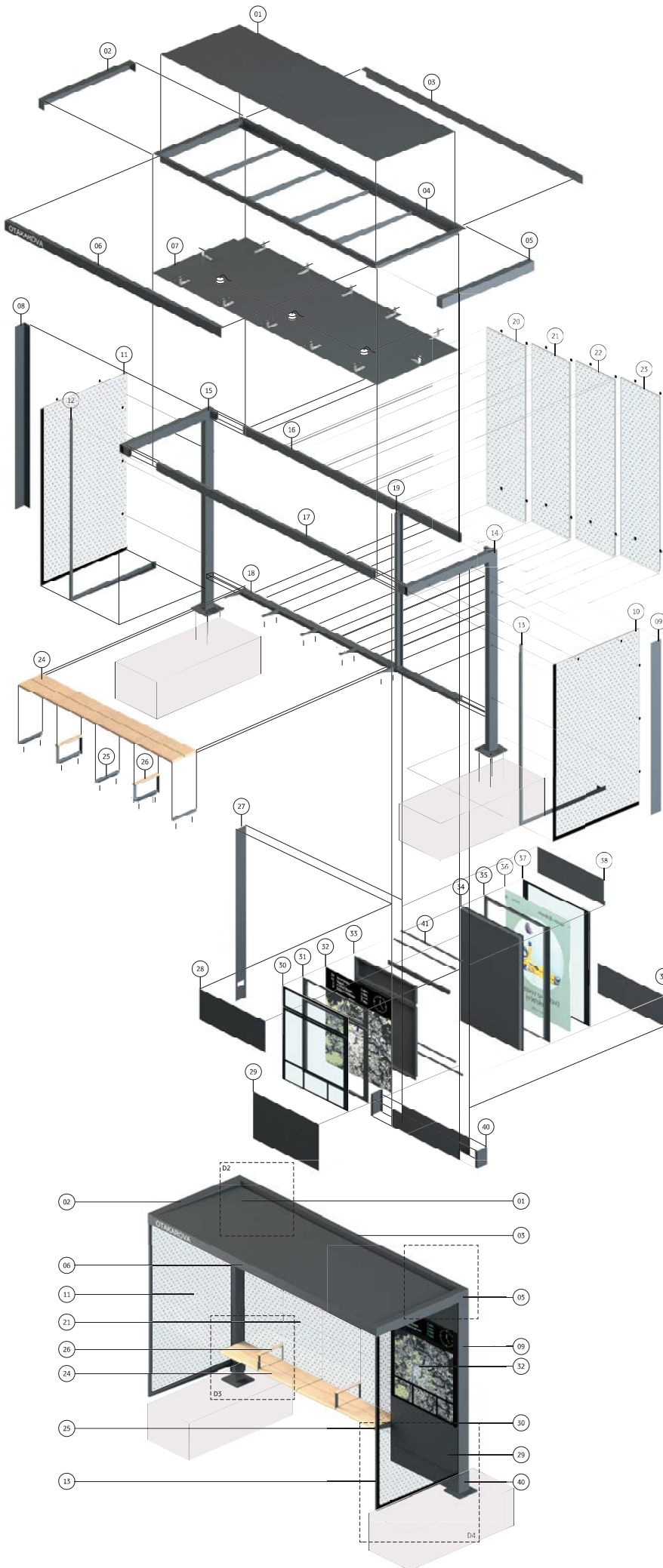
M 1:2



DETAIL KOTVENÍ C

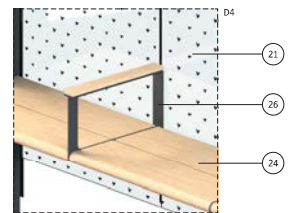
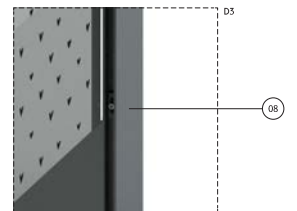
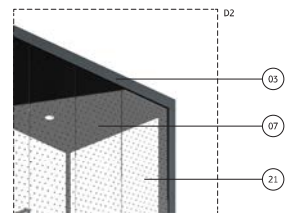
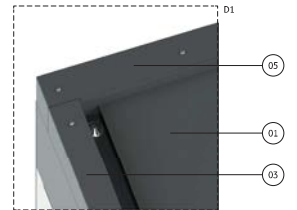
M 1:2





details:

- D1 - pohled z vrchu na odtok se sítkem
- D2 - pohled ze spodu na horní kryt skel
- D3 - pohled na spoj opláštění pro možný vertikální posun
- D4 - pohled na područku



- 01 - vypsádaná střecha bez spár, materiál: ocelový plech
- 02 - krycí levé bočnice, materiál: ocelový plech
- 03 - krycí zadní stěny, materiál: ocelový plech
- 04 - střecha - svařovaná konstrukce, materiál: ocelový plech, ocelové výpalky
- 05 - krycí pravé bočnice, materiál: ocelový plech
- 06 - krycí čela zastávky + potisk - název zastávky, materiál: ocelový plech
- 07 - podhled, materiál: polyleptý díbon
- 08 - krycí levé nohy, materiál: plech
- 09 - krycí pravé nohy, materiál: plech
- 10 - plná pravá bočnice, materiál: kalené sklo + potisk
- 11 - plná levá bočnice, materiál: kalené sklo + potisk
- 12 - rám levé bočnice, materiál: ocelové pásoviny, výpalky
- 13 - rám pravé bočnice, materiál: ocelové pásoviny, výpalky
- 14 - pravá nosná konzole, materiál: svařované ocelové profily
- 15 - levá nosná konzole, materiál: svařované ocelové profily
- 16 - střední podélník zadní, materiál: ocelový profil
- 17 - střední podélník přední, materiál: ocelový profil
- 18 - podélník pod lavici, materiál: ocelový profil
- 19 - konstrukční prvek totému, materiál: ocelový profil
- 20 - výplň zadní stěny, materiál: kalené sklo + potisk
- 21 - výplň zadní stěny, materiál: kalené sklo + potisk
- 22 - výplň zadní stěny, materiál: kalené sklo + potisk
- 23 - výplň zadní stěny, materiál: kalené sklo + potisk
- 24 - lavice z osmi dílů, materiál: dřevo
- 25 - krátké konzoly, materiál: svařované ocelové výpalky
- 26 - područka, materiál: svařované ocelové výpalky, dřevo
- 27 - levý kryt totému, materiál: ocelový plech
- 28 - přední horní kryt totému, materiál: ocelový plech
- 29 - přední spodní kryt totému, materiál: ocelový plech
- 30 - kalené sklo + potisk
- 31 - ocelové rámy
- 32 - e-papír - odjezdy, hodiny + tiskové informace o dopravě
- 33 - přední vnitřní ocelový prostor
- 34 - zadní vnitřní ocelový prostor
- 35 - ocelový rám
- 36 - plakát
- 37 - kalené sklo + potisk
- 38 - zadní horní kryt totému, materiál: ocelový plech
- 39 - zadní spodní kryt totému, materiál: ocelový plech
- 40 - kryt v teně, materiál: ocelový plech
- 41 - výztuhové podélníky, materiál: ocelové profily