

Analýza a prognóza populačního vývoje Prahy a jejích správních obvodů: metodické poznámky a dílčí výsledky

Boris Burcin, Zdeněk Čermák, Tomáš Kučera a Luděk Šídlo

Seminář Perspektivy demografického vývoje Prahy a jeho význam pro
kvalitu života a správu města, Institut plánování a rozvoje hl.m.Prahy
Praha, 29.5.2014

Zadání prognózy

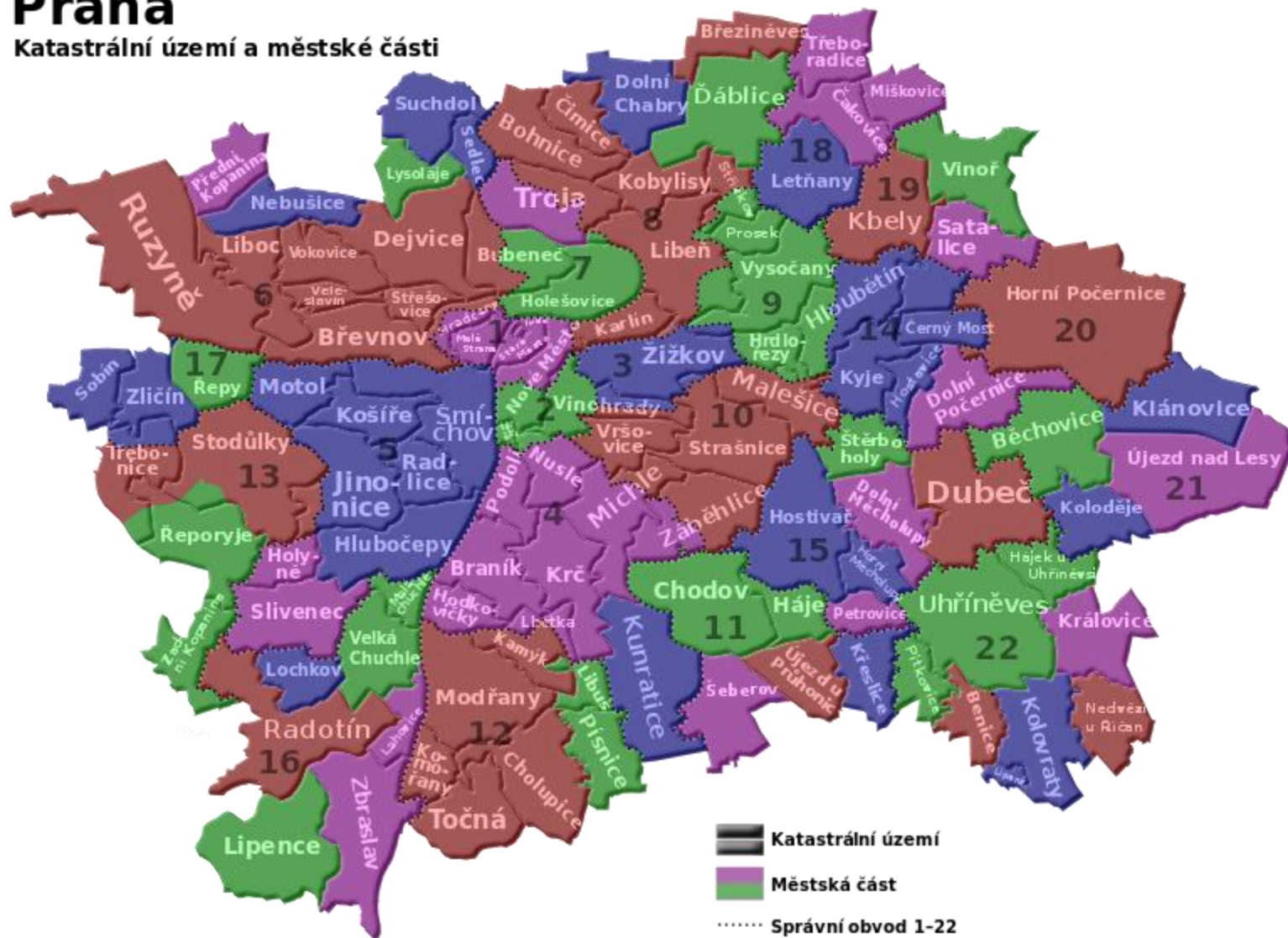
Prognóza vývoje početního stavu a pohlavně věkové struktury obyvatelstva hl.m. Prahy a 22 správních obvodů na období do roku 2050

Detail prognózy:

- práh prognózy: rok 2013 (31.12.)
- horizont prognózy: rok 2050 (31.12.)
- varianty: 3 (střední, nízká a vysoká)
- jednoletý krok prognózy
- detailní jednoleté struktury
- počty událostí v každém roce (narození, zemřelí, přistěhovalí, vystěhovalí) a přírůstek přirozený, migrační, celkový)

Praha

Katastrální území a městské části



Metodika

Klasický kohortně komponentní přístup k tvorbě populačních prognóz:

- rozložení populačního vývoje na 4 složky (prorodnost, úmrtnost, imigraci a emigraci;
- posun generací (kohort narozených) v čase za pomoci prognostického odhadu pravděpodobností přechodu mezi dvěma přesnými daty
- sestavování nových kohort narozených na základě počtů potenciálních matek a věkově prognostického odhadu specifických měř plodnosti

Metodika

Kritická místa (vzestupně dle problematičnosti):

- odhad pohlavně a věkově specifických intenzit úmrtnosti
- odhad věkově specifických měr plodnosti
- odhad počtů mimopražských přistěhovalých podle pohlaví a jednotek věku
- odhad pohlavně a věkově specifických intenzit vystěhování (podle druhu proudů)
- zajištění bilanční vyváženosti vnitropražské migrace

Což předpokládá nelezení odpovídajících strukturálních a hlavně vývojových pravidelností dílčích reprodukčních procesů ...

Metodika

... a ještě jeden problém – malá čísla

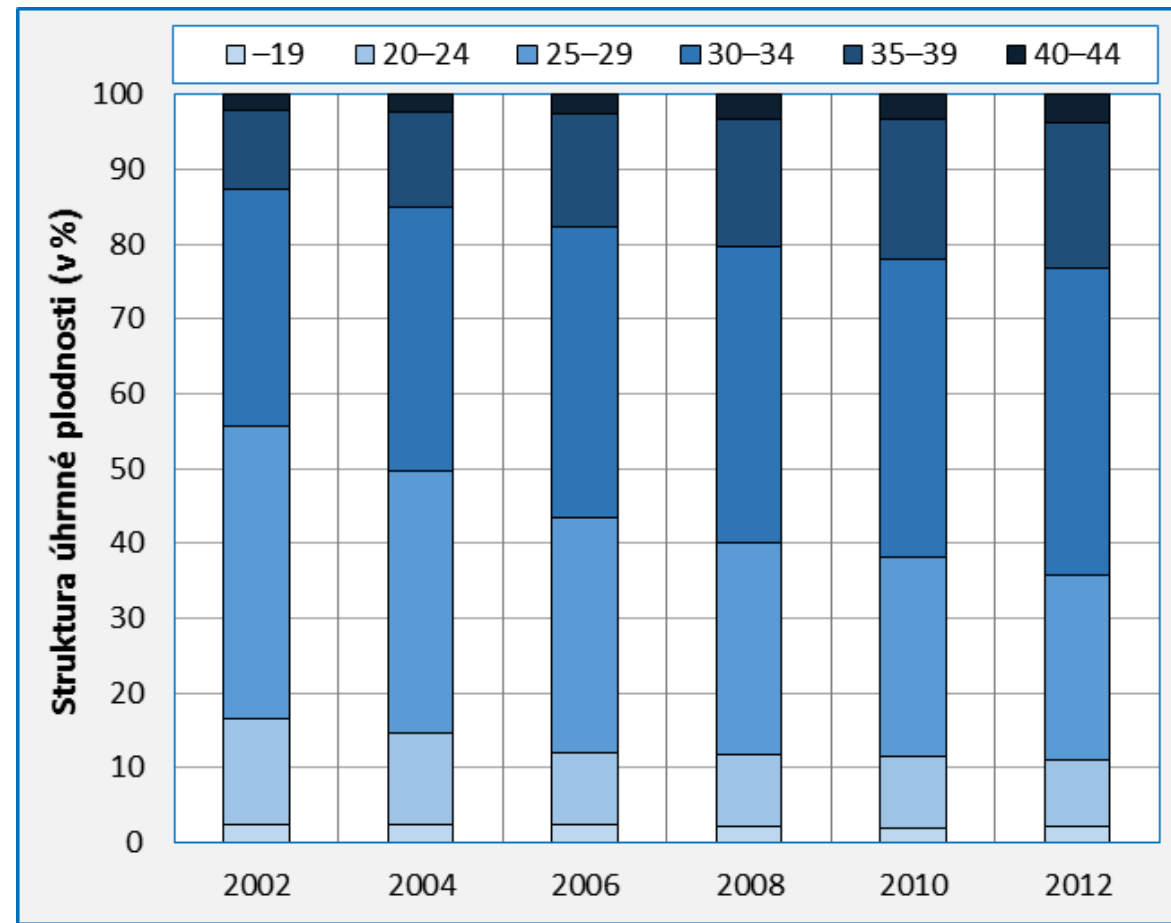
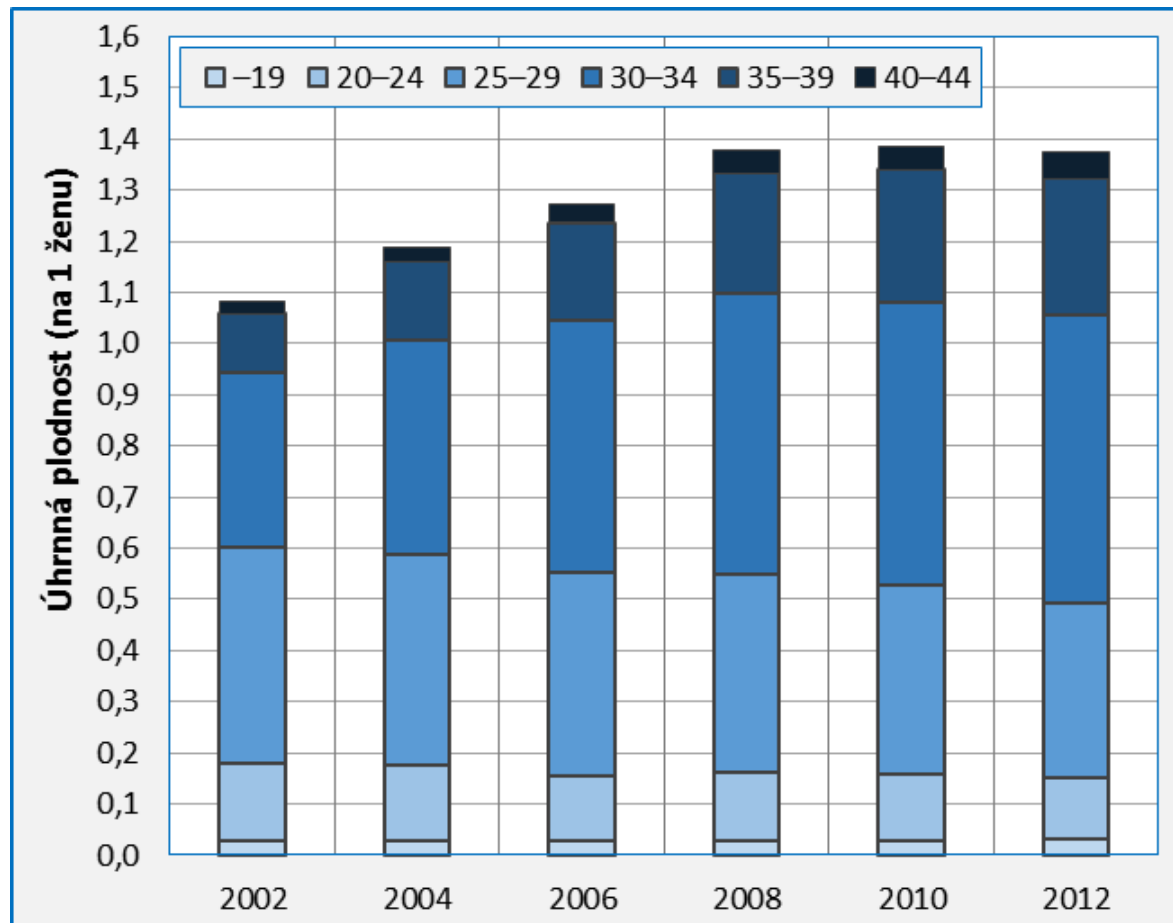
Jediný lék – agregace v prostoru a v čase

Agregace v čase omezena aktuální dynamikou procesu

Agregace v prostoru je omezena podobností jednotek z hlediska sledovaných procesů – klasifikace statistických jednotek (SO) na základě vývoje agregátních charakteristik dotčených procesů

Tedy analýza za SO – agregace – analýza za agregáty – prognostický odhad – aplikace odhadnutých parametrů vývoje na výchozí a následné věkové struktury – uspořádání výstupů – prezentace a interpretace

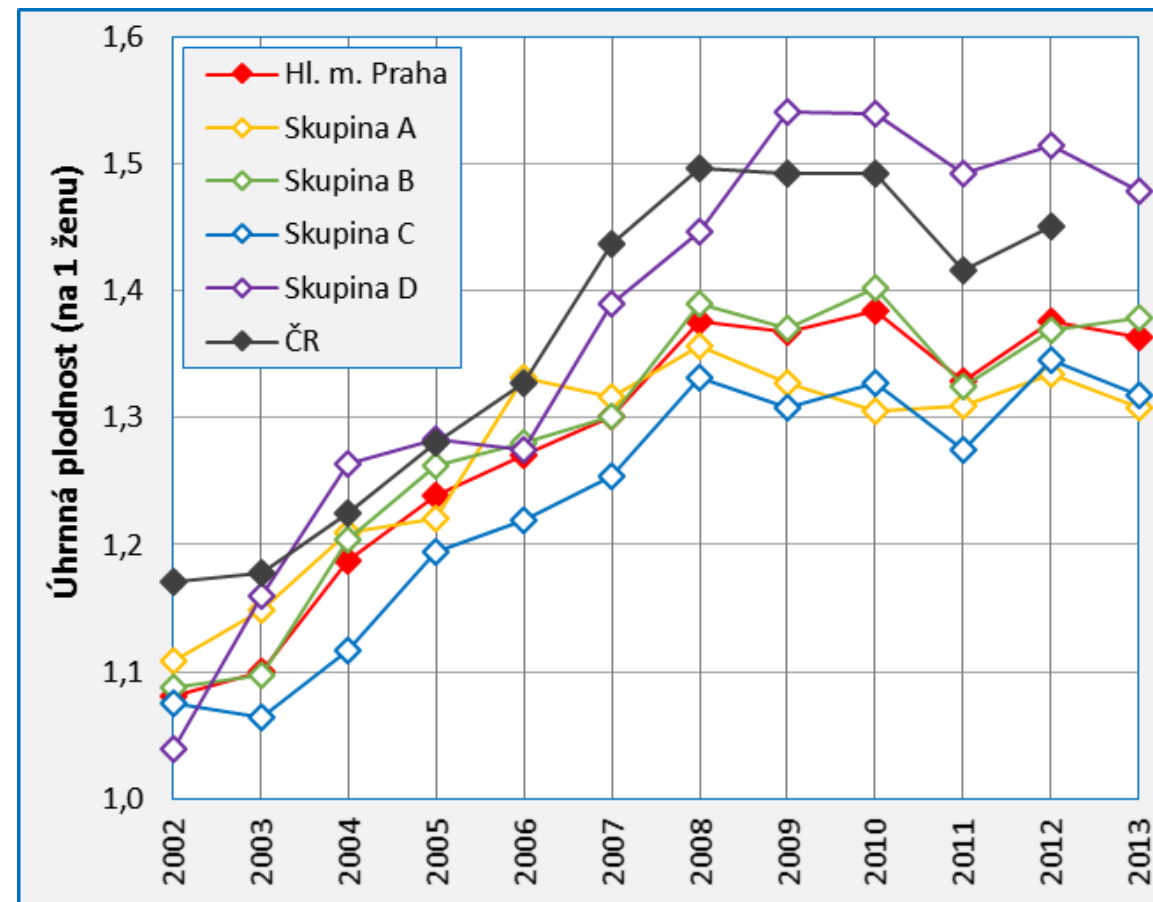
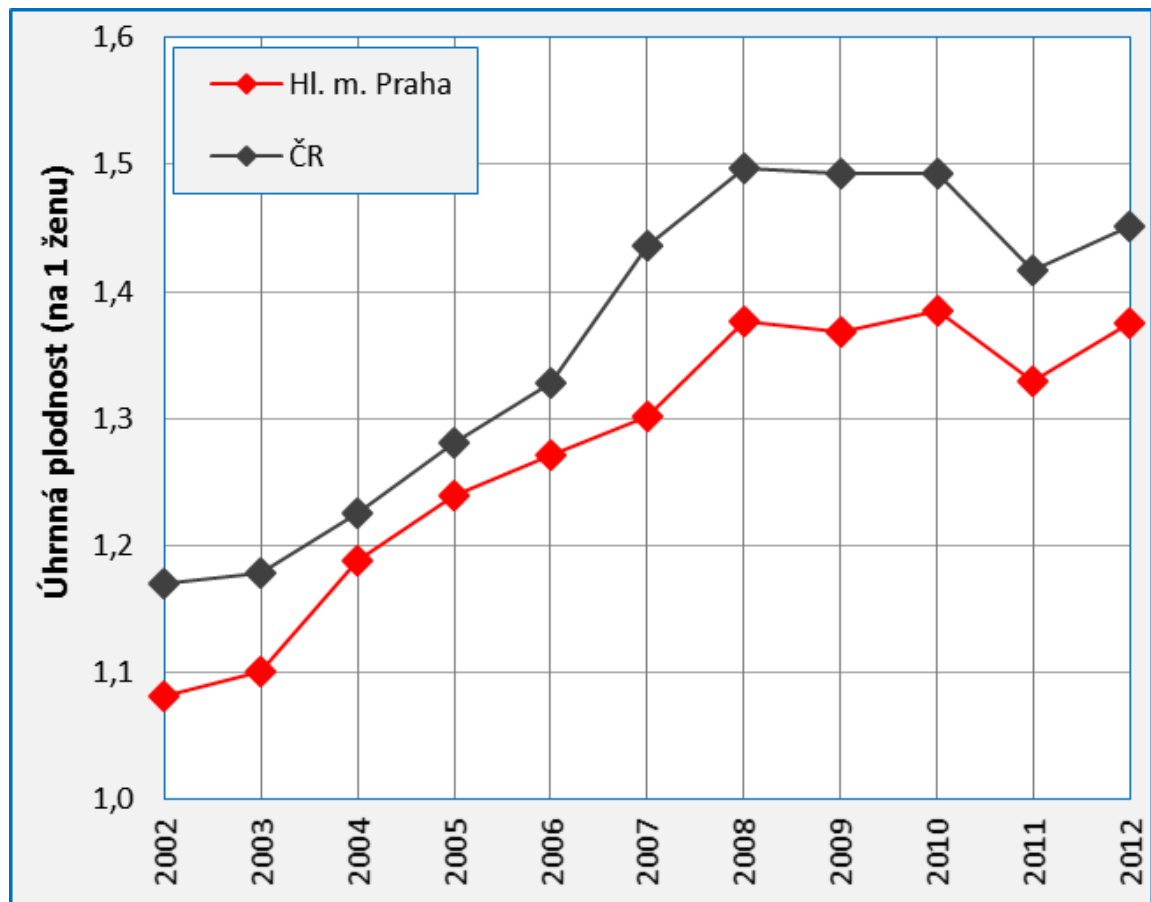
Plodnost



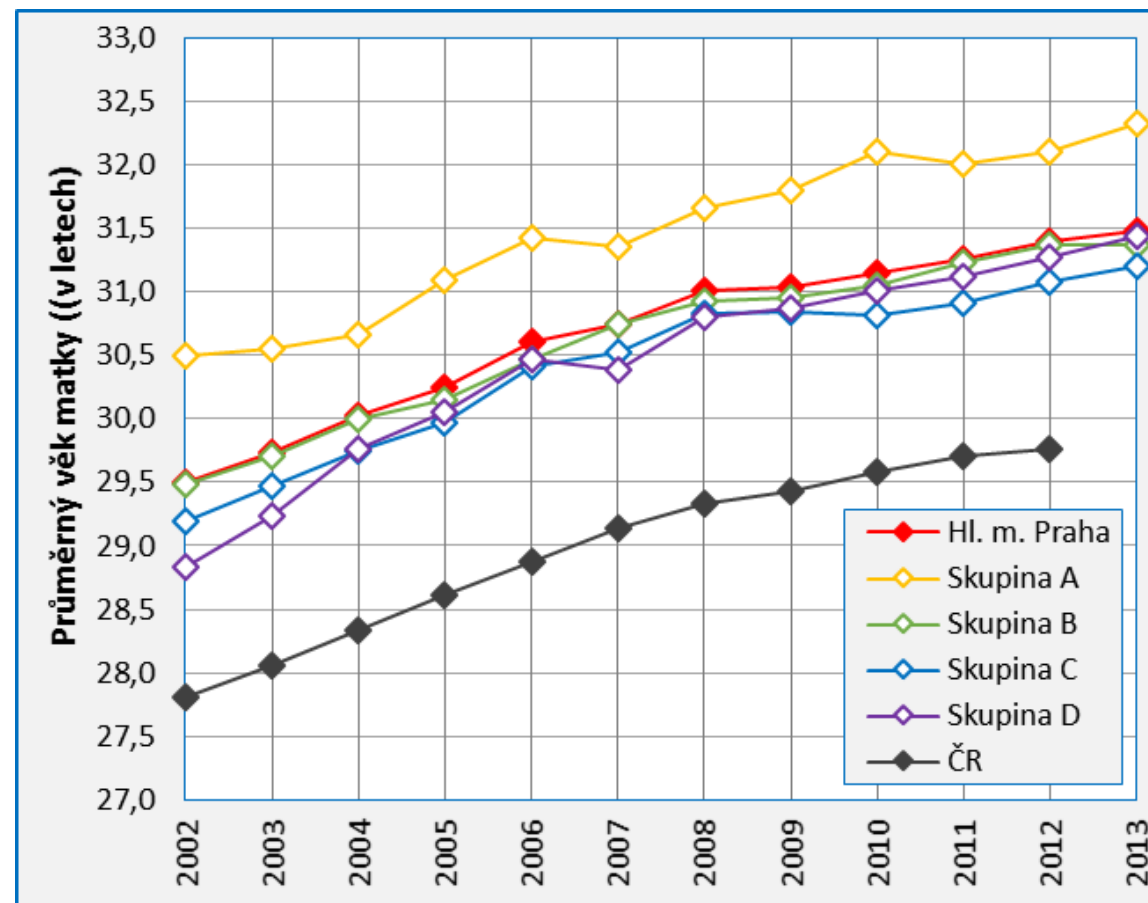
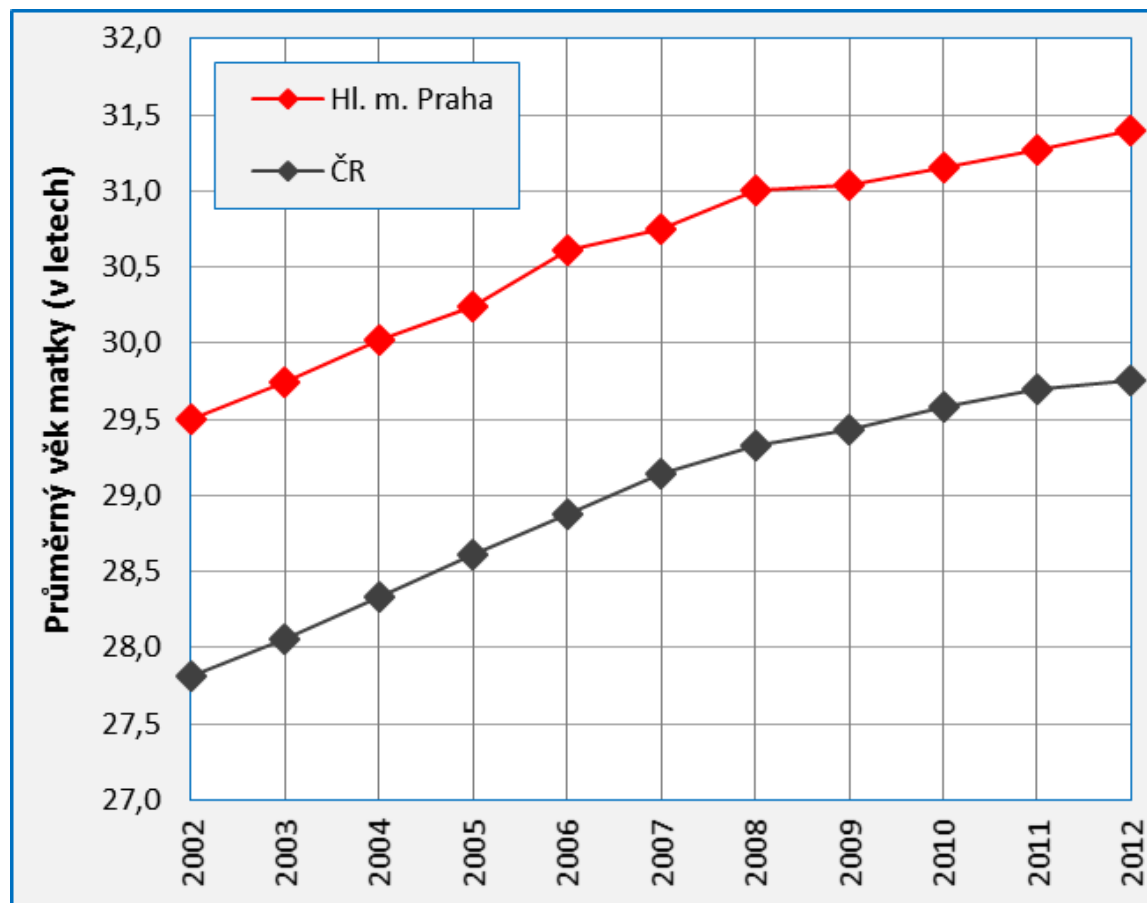
Plodnost (typologie SO)



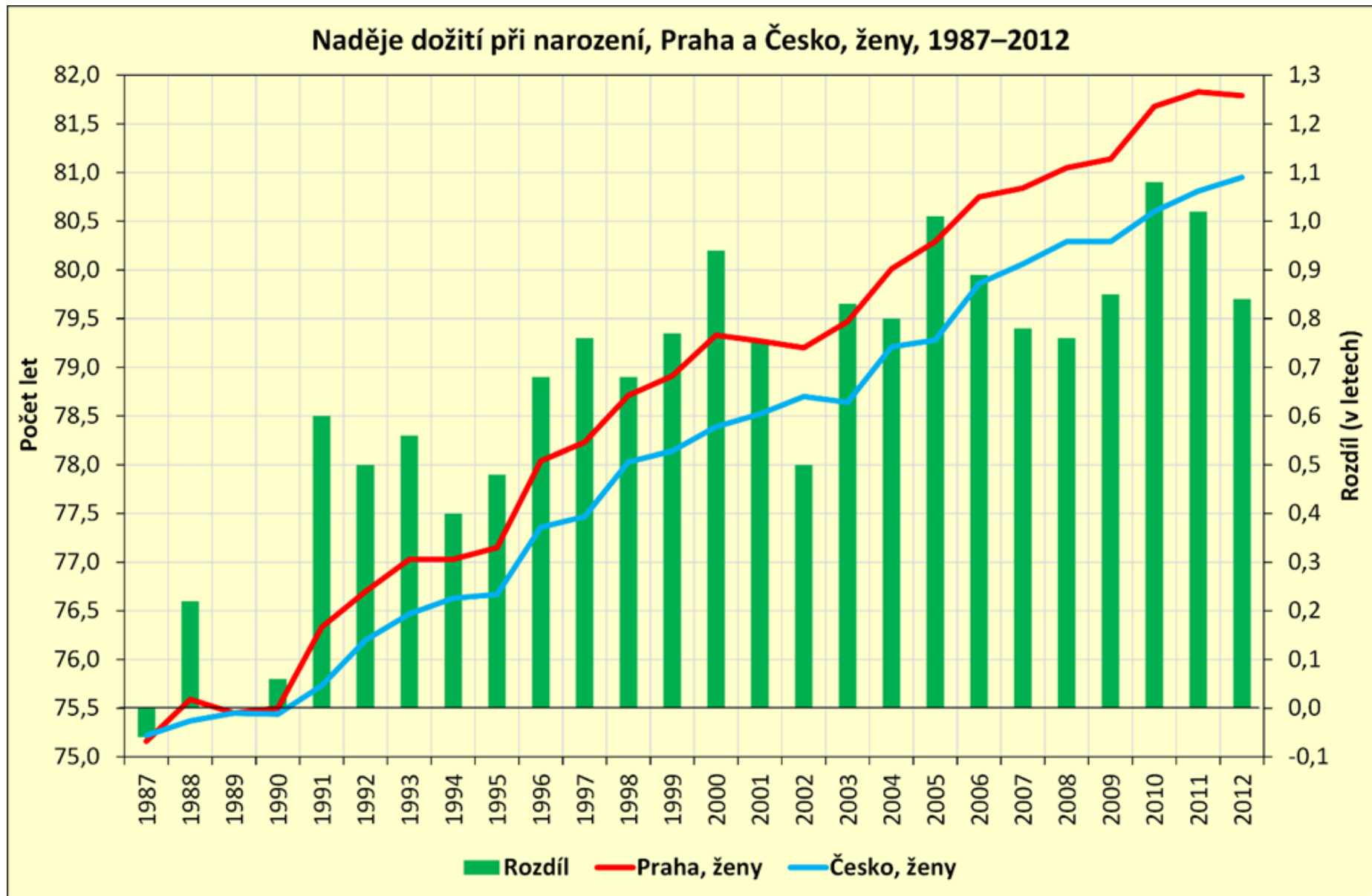
Plodnost



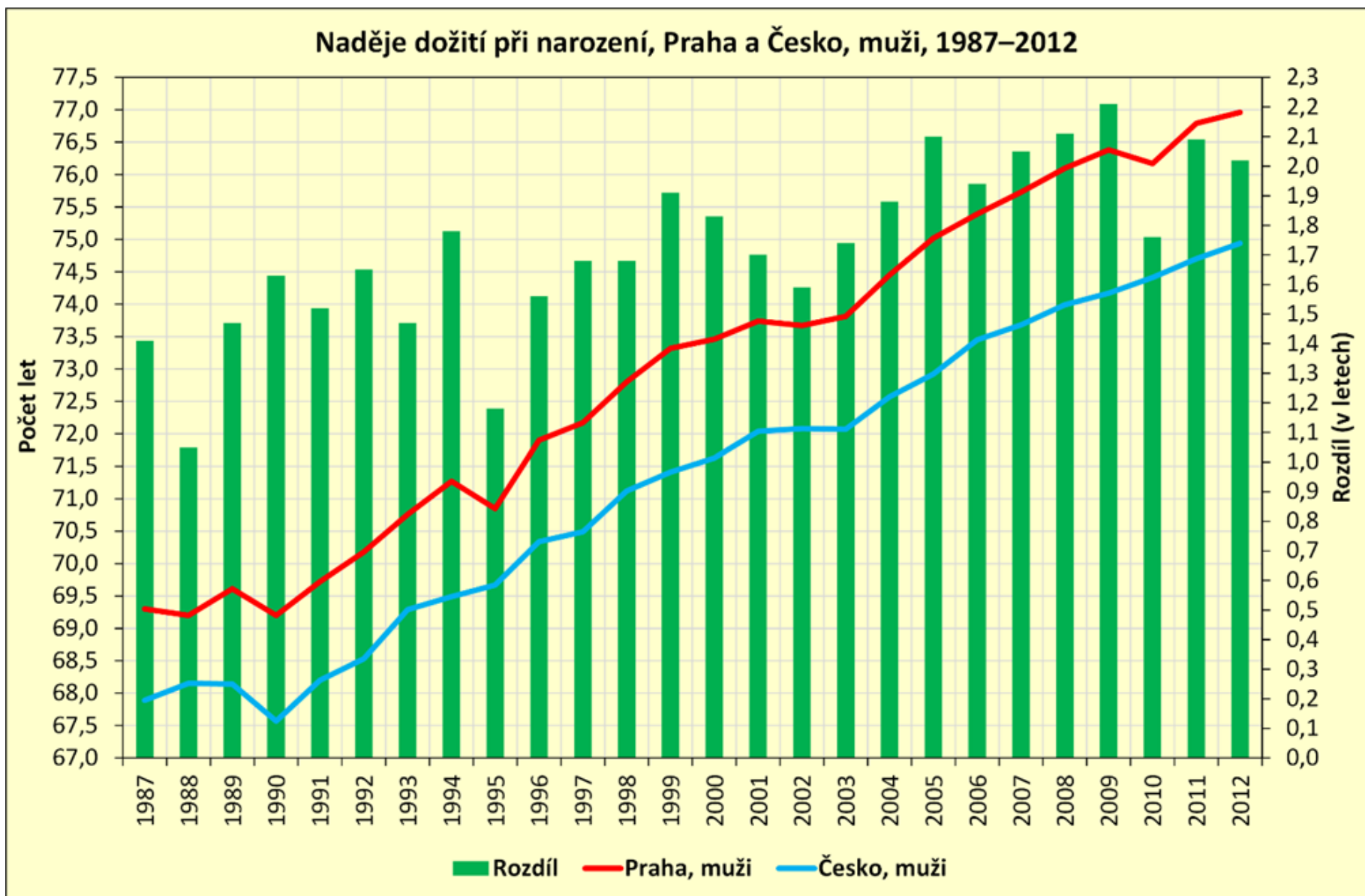
Plodnost



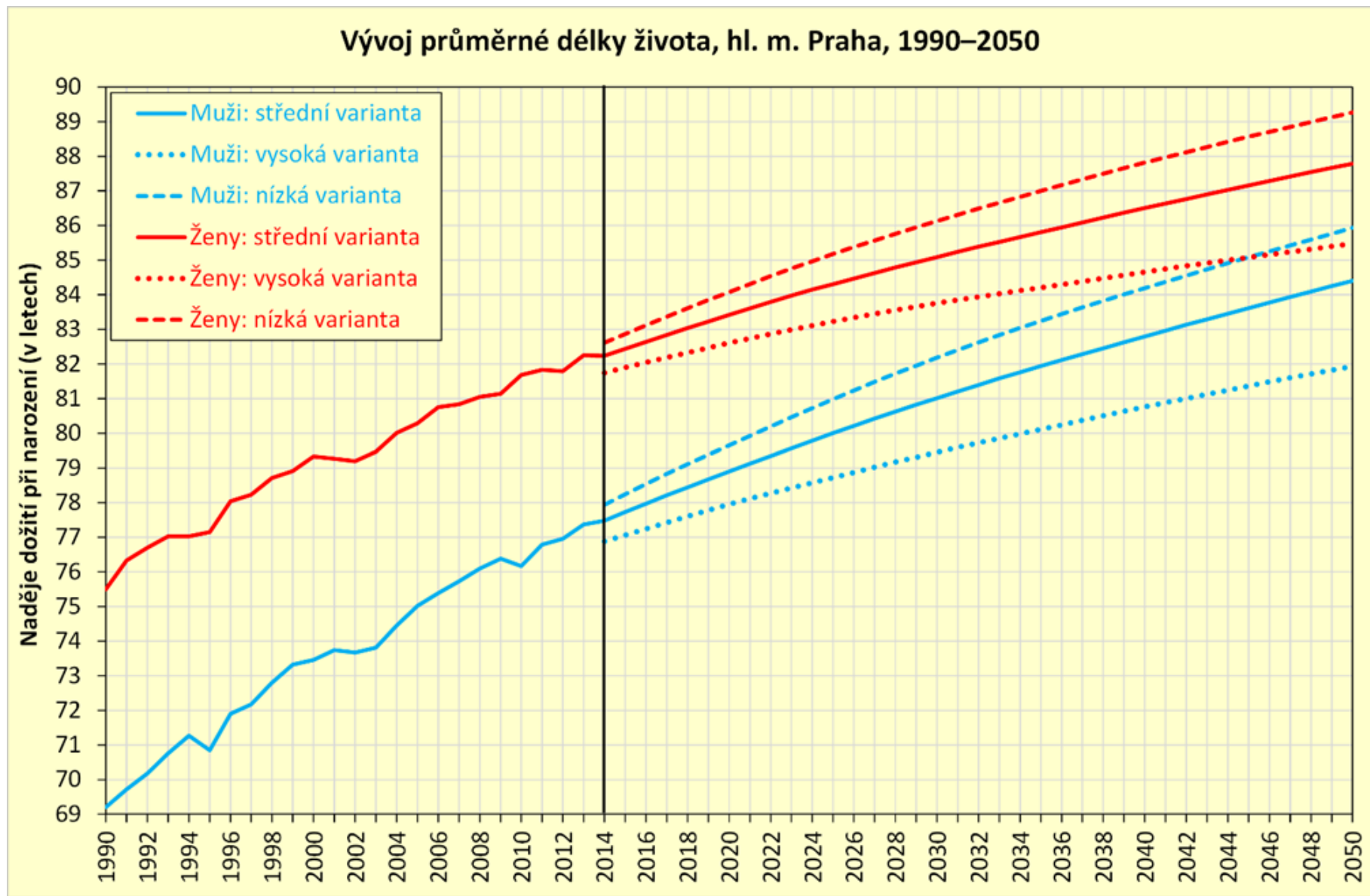
Úmrtnost



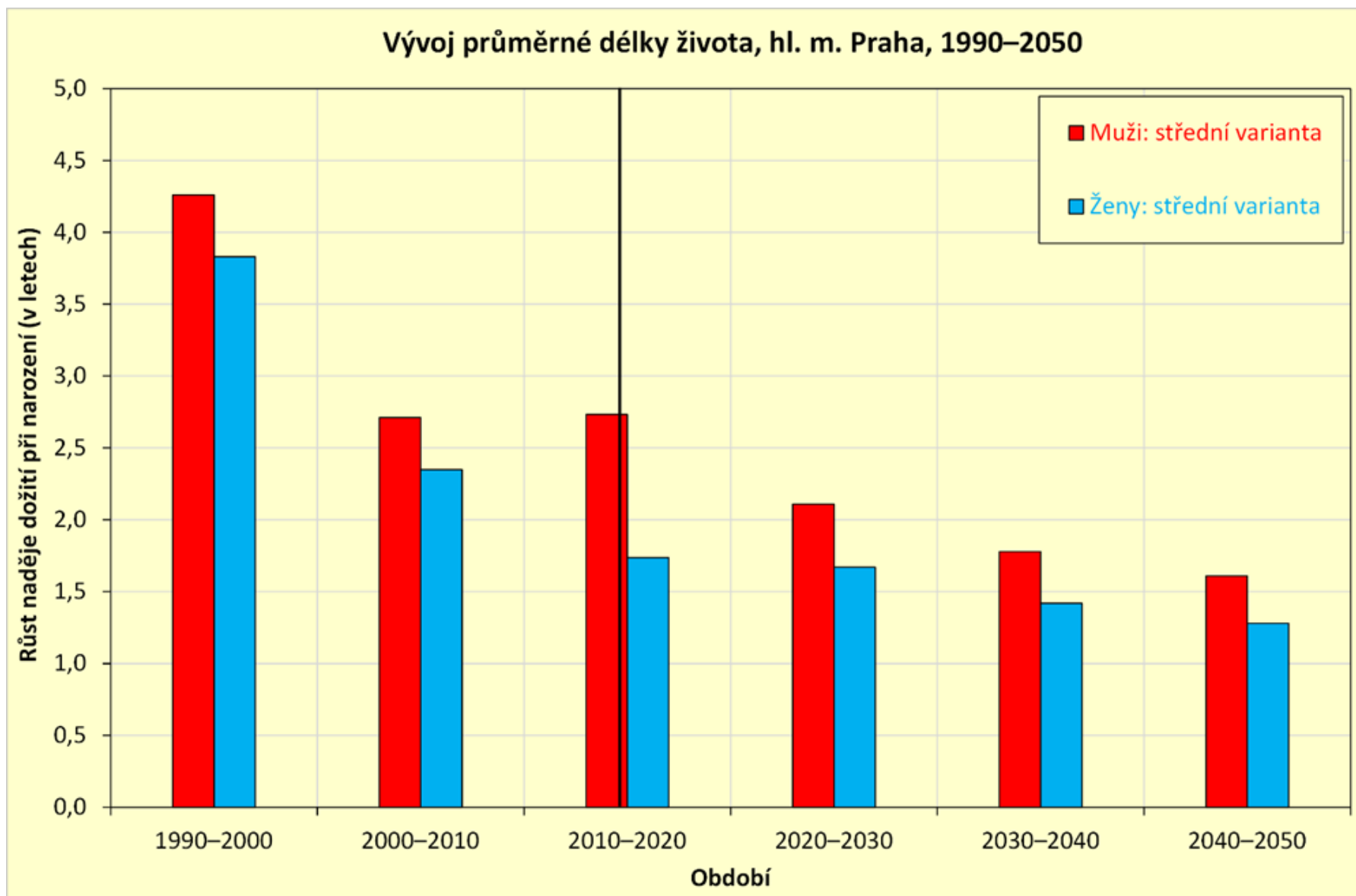
Úmrtnost



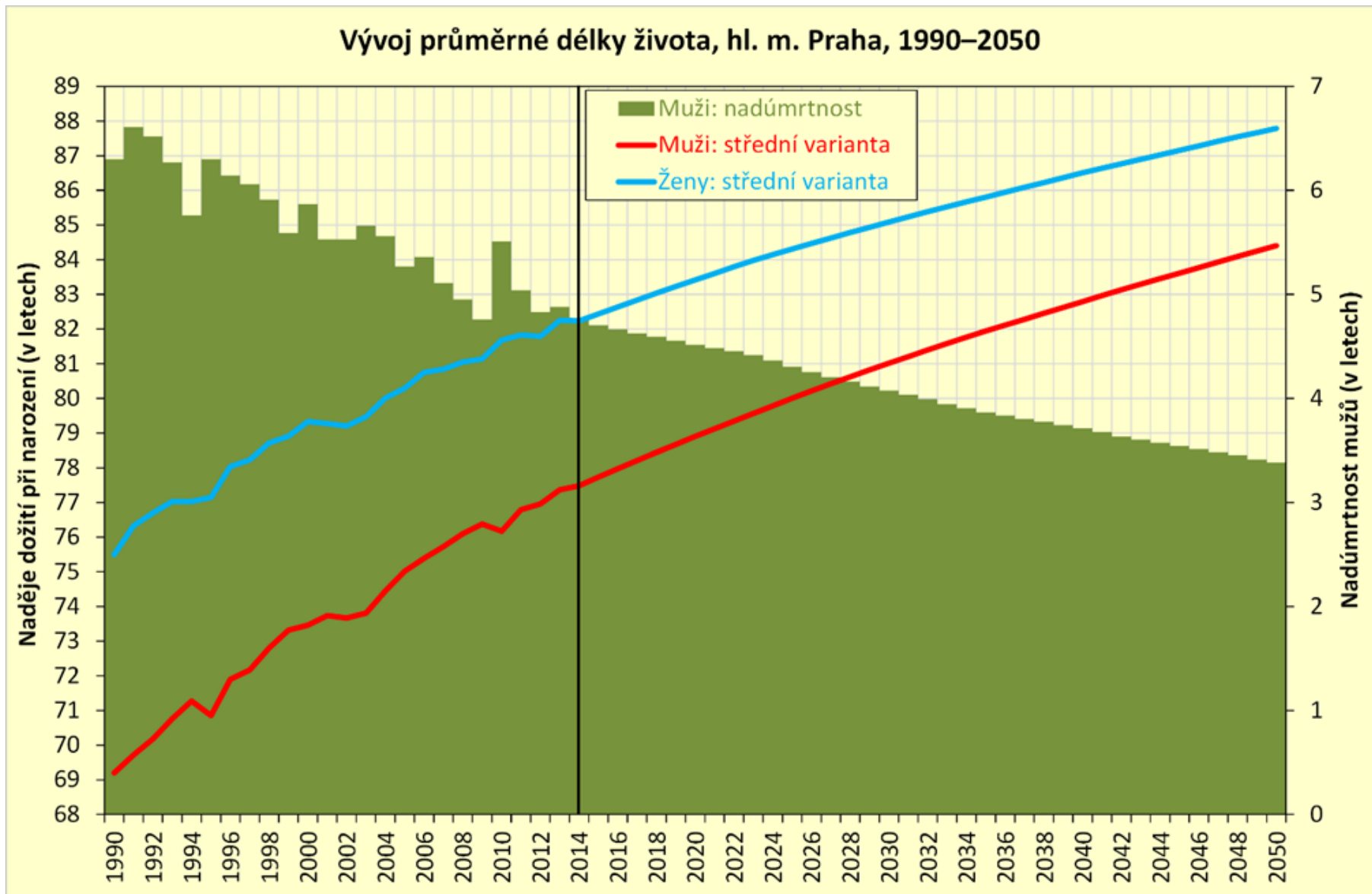
Úmrtnost



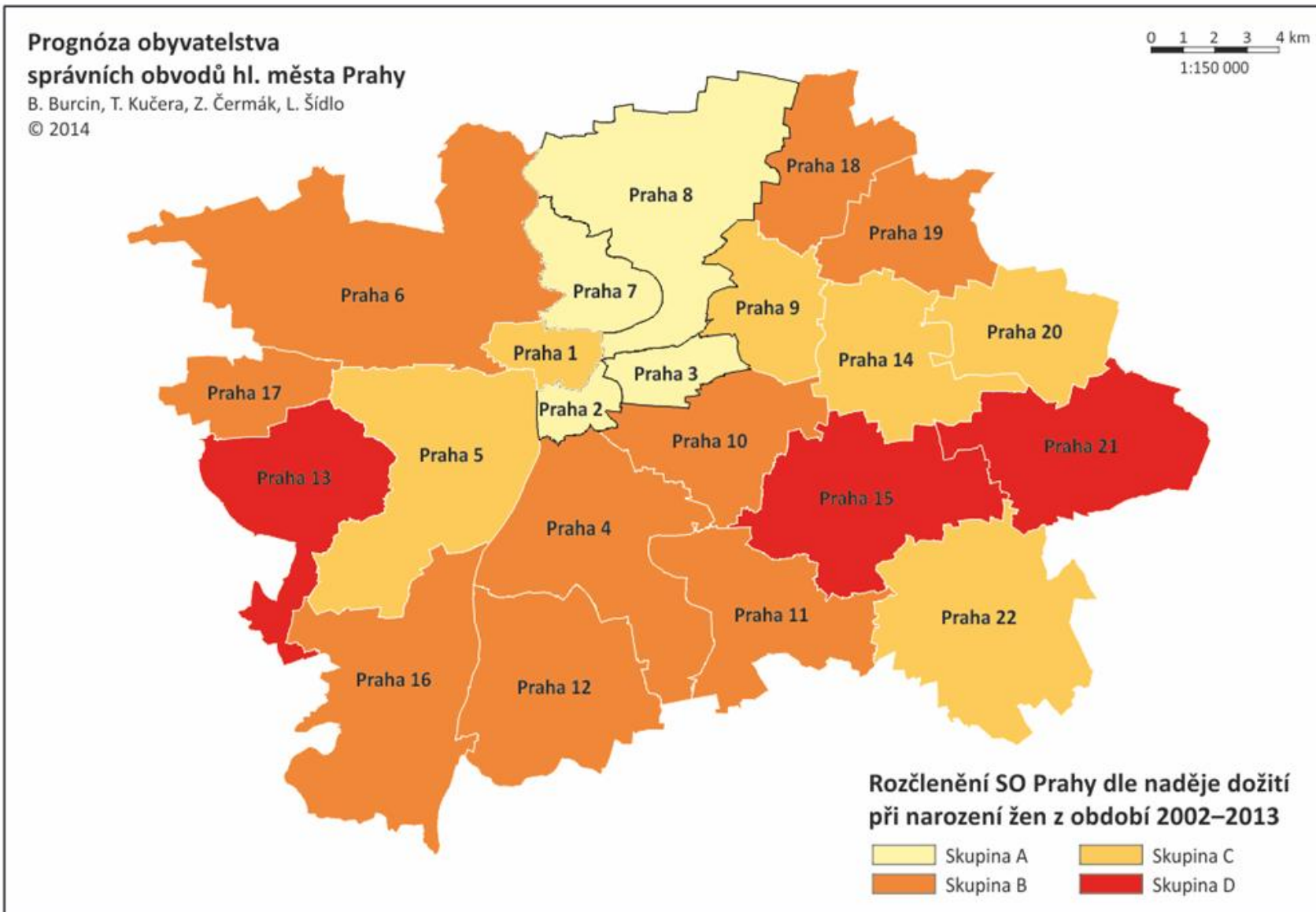
Úmrtnost



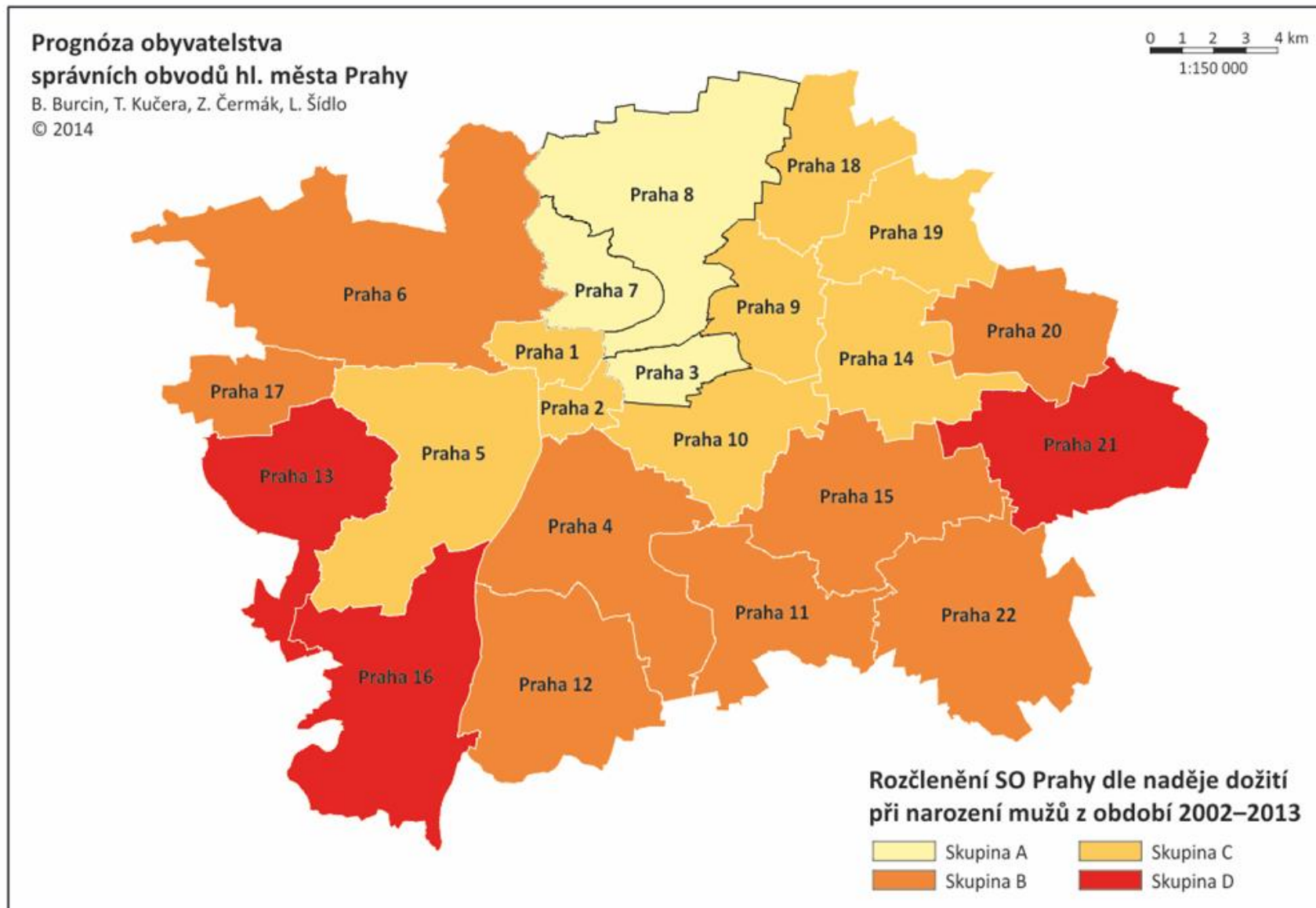
Úmrtnost



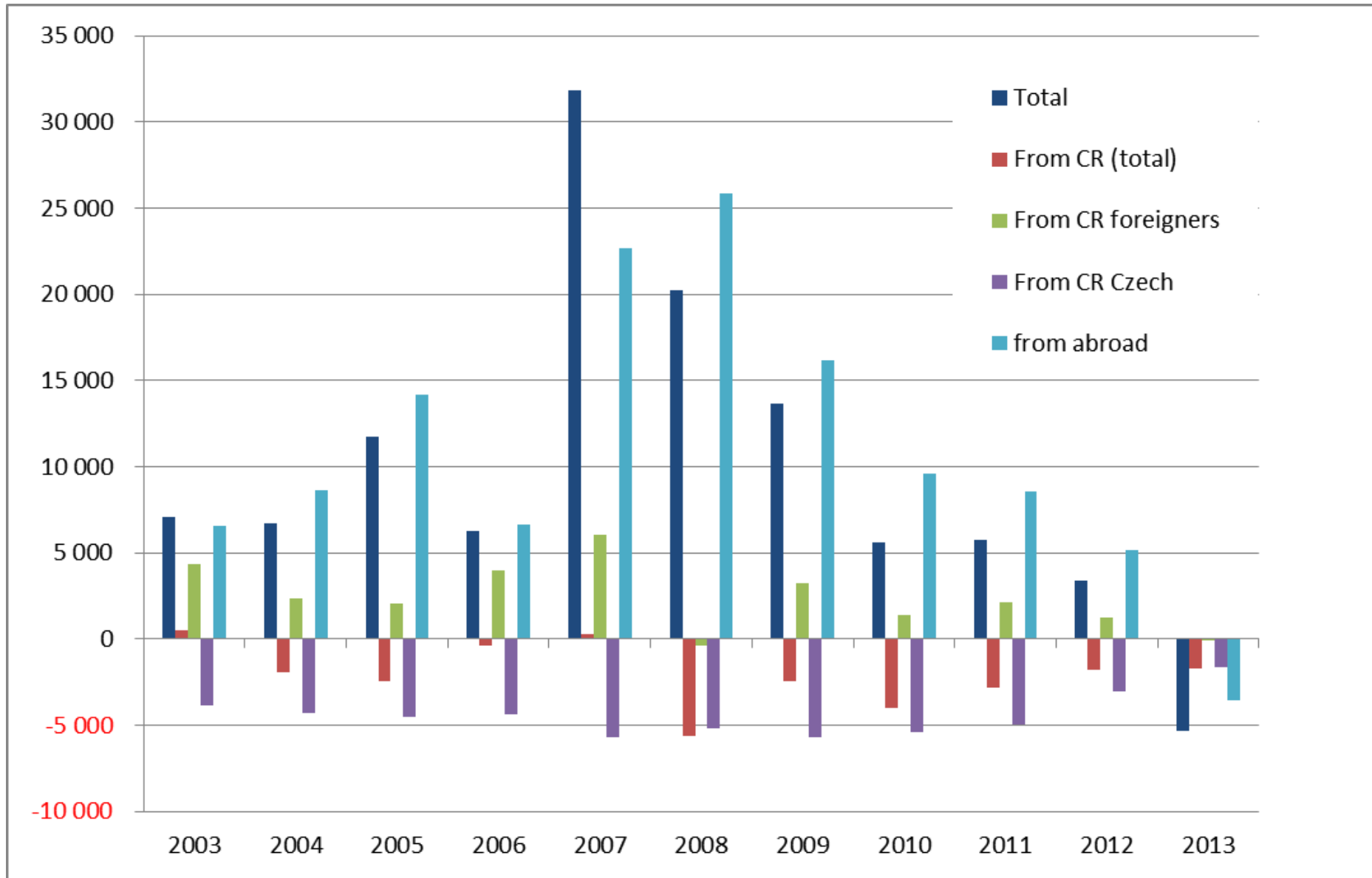
Úmrtnost



Úmrtnost



Migrace



Autoři

Děkují za pozornost