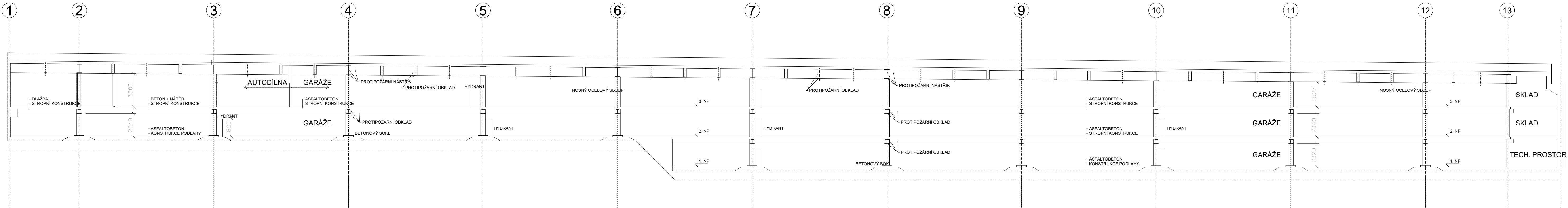


ŘEZ PODÉLNÝ 2-2 M 1:200



POČET PARKOVACÍCH STÁNÍ V JEDNOTLIVÝCH PODLAŽÍCH

3. NP: POČET PARKOVACÍCH STÁNÍ PRO VOZIDLA VELIKOSTI 084
Z TOHO VYHRAŽENO PRO INVALIDY: 2
POČET PARKOVACÍCH STÁNÍ PRO VOZIDLA VELIKOSTI 01(M.V.):
POČET PARKOVACÍCH STÁNÍ PRO MOTOCYKLY: 15
2. NP: POČET PARKOVACÍCH STÁNÍ PRO VOZIDLA VELIKOSTI 025
Z TOHO VYHRAŽENO PRO INVALIDY: 11
POČET PARKOVACÍCH STÁNÍ PRO VOZIDLA VELIKOSTI 01(M.V.):
POČET PARKOVACÍCH STÁNÍ PRO MOTOCYKLY: 22
1. NP: POČET PARKOVACÍCH STÁNÍ PRO VOZIDLA VELIKOSTI 026
Z TOHO VYHRAŽENO PRO INVALIDY: 3
POČET PARKOVACÍCH STÁNÍ PRO VOZIDLA VELIKOSTI 01(M.V.):
POČET PARKOVACÍCH STÁNÍ PRO MOTOCYKLY: 15

ING. MARTIN VINŠ projektování staveb, stavební fyzika IČO 41849434	Séprojektant:	ING. MARTIN VINŠ	IČO 41849434
	Specialista:		
	Vypracoval:	ING. MARTIN VINŠ	41849434
Akce: PASPORTY GARÁŽÍ BOLZANOVA			Stupeň dokumentace:
Dokumentace: PODZEMNÍ GARÁŽE BOLZANOVA		Profese: AS	Číslo zakázky: 16-8-2005
ŘEZ PODÉLNÝ 2-2		Měřítko: 1:200	Archivní číslo:
Objednatel: TSK		Datum: SRPEN 2005	Číslo výkresu: 5