



Rozvoj města



Doplnění dopravní infrastruktury



Konkurenceschopná ekonomika



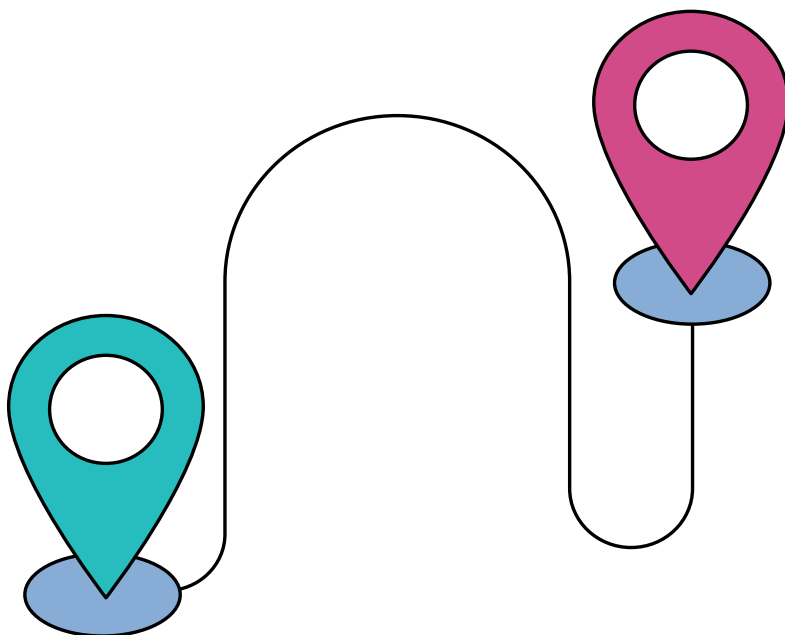
Odolnost, bezpečnost a udržitelnost



Kvalitní správa města

# Strategický plán hl. města Prahy

VIZE, CÍLE, PRIORITIZACE, PROJEKTY A AKTIVITY



# Praha 2024



PANORAMA PRAHY ↑

## Jaká byla Praha v letech 2016 až 2024?

	2016	2024	
Rozloha:	496 km <sup>2</sup>	496 km <sup>2</sup>	→
Počet obyvatel:	1 280 508	1 384 732 <sup>1</sup>	↑
Počet správních obvodů:	22	22	→
Počet městských částí:	57	57	→
Počet pracovišť vědy a výzkumu: podíl na celé ČR:	644 23 %	779 <sup>1</sup> 22 % <sup>1</sup>	↑ ↓
Podíl obyvatel ve věku 15+ let s vysokoškolským vzděláním:	35,6 %	43,1 % <sup>1</sup>	↑
Počet nemovitých kulturních památek:	2 016	2 124	↑
Hosté v hromadných ubytovacích zařízeních: z toho zahraniční hosté: průměrný počet přenocování:	7,1 mil. 85 % 2,4	7,4 mil. <sup>1</sup> 79 % <sup>1</sup> 2,3 <sup>1</sup>	↑ ↓ ↓
Počet odbavených cestujících na letišti Václava Havla:	13,1 mil.	13,8 mil. <sup>1</sup>	↑
Délka sítě metra:	65,1 km	65,1 km	→
Délka sítě tramvajových tratí:	142,7 km	148,5 km	↑
Počet dokončených bytů:	6 092	6 410 <sup>1</sup>	↑
Podíl obyvatel napojených veřejnou kanalizací na čistírny odpadních vod:	99,1 %	99,9 % <sup>1</sup>	↑
Podíl ploch určených k plnění funkce lesa:	10,4 %	10,6 %	↑
Počet obyvatel na 1 lékaře:	125	124 <sup>1</sup>	↓
Počet trestních činů na 1000 obyvatel:	44,3	29,7 <sup>1</sup>	↓

<sup>1</sup> údaj z r. 2023

ZDROJ:



IPR Praha  
Portál ÚAP 2024

2016  
byl schválen  
Strategický plán  
hl. města Prahy

2024  
byl vytvořen  
tento sešit

# Vize Praha 2030



SOCHA SV. VÁCLAVA NA VÁCLAVSKÉM NÁMĚSTÍ ↑

## Jaká bude Praha v roce 2030?

Praha prosperuje, a to zejména díky inovovanému přístupu k investorům, podnikatelům a školství.

Praha staví na občanské společnosti – správě města se podařilo zapojit obyvatele do mnoha rozhodovacích procesů, a zajistila si tak jejich výrazně vyšší pozornost a angažovanost.

Praha rozvíjí svou autenticitu postavenou na klasické i moderní kultuře.

Praha udržuje svou sociální soudržnost a je městem, které spojuje lidi všech generací, národností a sociálních skupin, nabízí aktivní životní styl i seniorům a zároveň svou dostupností inspiruje k trvalému žití mladé rodiče. Praha je bezpečná a stabilní metropole.

Praha je krásné město, jehož moderní architektura vychází z bohaté tradice a spolu s historickými památkami tvoří světově unikátní a obdivovaný celek. Nová výstavba se koncentruje v dříve zanedbaných místech a tvoří novou vrstvu města se vším, co k městu patří: bydlení, práce, obchody, školy i školky, a to vše propojené přívětivými ulicemi, náměstími a parky. Je městem s dobudovanou technickou a dopravní infrastrukturou.

### KONTAKTNÍ ADRESA:

[jaknastrategii@ipr.praha.eu](mailto:jaknastrategii@ipr.praha.eu)

ZDROJ:



*Strategický plán  
hl. města Prahy*



*Prague Strategic Plan*

# Cíle



PARTICIPAČNÍ AKCE - NOVÝ SEDLEC ↑

## Jak číst následující stránky?

Základem struktury tohoto sešitu je 12 cílů Strategického plánu hl. m. Prahy – Aktualizace 2016 (dále jen SP HMP) rozřazených do tří strategických směrů v poměru 5 ku 4 ku 3.

Barevnost následujících stránek věnovaných jednotlivým dvanácti strategickým cílům se liší podle toho, s jakým ze tří strategických směrů souvisí:

- **Strategický směr 1: Soudržná a zdravá metropole**
  - 1.1 Soudržné město
  - 1.2 Komunitní život
  - 1.3 Život ve městě
  - 1.4 Zdravé město
  - 1.5 Udržitelná mobilita
- **Strategický směr 2: Prosperující a kreativní metropole**
  - 2.1 Významný region
  - 2.2 Podnikání a inovace
  - 2.3 Kulturní značka
  - 2.4 Vzdělávání
- **Strategický směr 3: Dobře spravovaná metropole**
  - 3.1 Aktivní role města
  - 3.2 Důvěryhodná správa
  - 3.3 Odolnost a bezpečnost

### ŘEŠENÁ TÉMATA

Jde o témata příslušného strategického cíle vytažená ze SP HMP a výrazně zestručněná.

### PRIORITIZACE

Prioritní oblast (podrobněji vysvětleno na str. 9)

### PŘÍKLADY PROJEKTŮ A AKTIVIT

2016–2024

Jde o příklady projektů a aktivit zrealizovaných v období od schválení SP HMP v roce 2016 do doby zpracování tohoto sešitu v roce 2024.

2025–2030

Jde o příklady připravovaných či rozpracovaných projektů a aktivit, které by měly být realizovány ve zbývající části plánovacího období SP HMP.

# Strategické priority



POHLED Z VRCHU PETŘÍNA NA PRAHU ↑

Jednotlivými dvanácti strategickými cíli Strategického plánu hlavního města Prahy prostupují témata, která lze i v kontextu s dalšími strategickými dokumenty Prahy a Programovým prohlášením Rady hlavního města Prahy považovat za odvozené strategické priority Prahy.



**Rozvoj města** s důrazem na bydlení, občanskou vybavenost a služby a na spoluúčast soukromých investorů a developerů  
*(Poznámka: vč. pobytových a terénních služeb pro seniory jako naléhavé potřeby stárnoucí populace)*



**Doplnění dopravní infrastruktury** s důrazem na rozvoj kolejové dopravy a aktivní mobility, dostavbu Pražského a Městského okruhu, optimalizaci parkování a na spolupráci se státem na mezinárodní dostupnosti



**Konkurenceschopná ekonomika** s důrazem na inovace, znalosti, širší nabídku pro turisty a zavádění ekologicky šetrných postupů a technologií



**Odolnost, bezpečnost a udržitelnost** s důrazem na připravenost na pandemie, migrace a bezpečnostní situace, na energetické krize, globální environmentální změny a směřování k uhlíkové neutralitě



**Kvalitní správa města** s důrazem na finance, hospodaření s majetkem, transparentnost a otevřenost a na koordinaci plánování, občanské vybavenosti a infrastrukturních projektů se Středočeským krajem

# Soudržné město

1.1



VÝTAH DO STANICE METRA KARLOVO NÁMĚSTÍ ↑

## PRIORITIZACE



**Rozvoj města** s důrazem na bydlení, občanskou vybavenost a služby



**Odolnost, bezpečnost a udržitelnost** s důrazem na připravenost na pandemii, migrace a bezpečnostní situace

## ŘEŠENÁ TÉMATA

Dostupnost služeb umožňujících seniorům a osobám se zdravotním postižením kvalitní a bezpečný život

Odstraňování bariér pohybu a orientace, bezbariérová dostupnost veřejných služeb

Dostupnost bydlení a prevence jeho ztráty

Nájemní startovací byty pro mladé rodiny

Dostupnost zdravotní péče

Šíření zdravého životního stylu a prevence rizikového chování

Větší kapacita a kvalita služeb a zařízení pro lidi bez domova či osoby nacházející se v krizi (drogově závislí aj.), motivovaným usnadnit návrat do obvyklého života

Integrace dospělých cizinců a jejich dětí prostřednictvím vzdělávání

Prevence vzniku sociálně vyloučených lokalit, etnických enkláv a uzavřených rezidenčních areálů

## PŘÍKLADY PROJEKTŮ A AKTIVIT

### 2016–2024

Nový výtah do stanice metra Karlovo náměstí

Nové obecní bytové domy: dům městské části Slivenec, Dolina – Město jinak Lysolaje aj.

Aktivity v Toulcově dvoře pro zdravý životní styl

Pražské fórum primární prevence - opakovaná vzdělávací akce pro pedagogy

### 2025–2030

Výstavba obecních bytů v rámci nových čtvrtí: na Palmovce, na Nových Dvorech a okolo metra v Letňanech – kde Praha zároveň iniciuje projekt nové nemocnice

Transformace nemocnice Na Františku

Nové bytové domy se startovacími byty pro potřebné profese, pro mladé apod.: Akcíz II Dáblice, Modřanská, Kolovraty aj.

Rozvoj kapacit Domu národnostních menšin a Integračního centra Praha

Efektivnější systém podpory pečujících osob

Výstavba domu s pečovatelskou službou Řepy

Nové kapacity odlehčovacích a pobytových sociálních služeb

# Komunitní život

1.2



PRAŽSKÉ PLÁCKY – ULICE AMERICKÁ ↑

## PRIORITIZACE



**Rozvoj města**  
s důrazem na občanskou vybavenost a služby



**Odolnost, bezpečnost a udržitelnost** s důrazem na připravenost na migrace a bezpečnostní situace



**Kvalitní správa města** s důrazem na transparentnost a otevřenost

## ŘEŠENÁ TÉMATA

Mapování kulturně-komunitního života v lokalitách a analýza jeho potenciálu

Podpora a animace vzniku lokálních sítí (networků) s posláním vytvářet místní kulturně-komunitní život

Nastavení parametrů pro podporu kulturně-komunitních a společenských aktivit cizinců v lokalitách Prahy

Podpora a posilování potenciálu poboček Městské knihovny a místních knihoven pro komunitní život a pro rozvoj kulturních a kreativních odvětví

Zvýšení využívání prostor základních škol veřejností mimo dobu vyučování ke kulturně-komunitním aktivitám

Zakládání, podpora a rozvoj komunitních center zaměřených na sportovní aktivity všech věkových kategorií

Rozvoj kreativních a kulturních formátů zapojení obyvatel do plánování a utváření života lokalit města

## PŘÍKLADY PROJEKTŮ A AKTIVIT

### 2016–2024

Pražská mapa kultury – kulturní data o Praze

Kampus Hyberská – mnohostranná spolupráce s Univerzitou Karlovou včetně kulturních a komunitních akcí

Nové Pražské kreativní centrum - pro kulturní a kreativní odvětví

Poznej Vltavu – festival

Pražské plácky a pražské židle - kulturní a komunitní akce ve veřejném prostoru

Komunitní aktivity pro cizince a jejich děti (Praha 9 a okolí – v již fungujícím centru)

Vzdělávací, kulturní a komunitní aktivity Městské knihovny v Praze, například Ateliér Jezerka, 17 cílů

Komunitní akce Zažít Dědinu jinak v ZŠ Dědina

Volnočasové centrum H55, Praha 14, Hloubětín (sportovní, kulturní a společenské aktivity, pobočka Městské knihovny)

Centrum architektury a městského plánování - nové informační centrum pro zlepšení veřejné diskuze o rozvoji Prahy

### 2025–2030

Kulturní a komunitní centrum Orionka z bývalé vozovny tramvají a trolejbusů

# Život ve městě

1.3



REVITALIZACE SMETANOVA NÁBŘEŽÍ ↑

## PRIORITIZACE



**Rozvoj města** s důrazem na občanskou vybavenost a služby



**Odolnost, bezpečnost a udržitelnost** s důrazem na připravenost na bezpečnostní situace, globální environmentální změny a směřování k uhlíkové neutralitě

## ŘEŠENÁ TÉMATA

Rozvoj kompaktního města v souladu s principy města krátkých vzdáleností mezi bydlištěm, pracovištěm, občanskou vybaveností a službami

Preference rozvoje na transformačních plochách, než v nezastavěných územích

Aktivní ochrana a rozvoj architektonického dědictví, respektování Pražské památkové rezervace a unikátních panoramat města

Zkvalitňování veřejných prostranství města, zlepšování jejich prostupnosti

Udržet v centru města jeho obyvatele

Zvyšování atraktivity modernistického města a jeho veřejných prostranství

Uplatňování krajinářského hlediska při tvorbě města, ochrana a rozvoj krajiny

Zakládání nebo obnova uličních stromořadí, vnitroblokové zeleně a zeleně na veřejných prostranstvích

## PŘÍKLADY PROJEKTŮ A AKTIVIT

### 2016–2024

Schválený Management plán ochrany světového kulturního dědictví historického centra Prahy

Územní studie památkové rezervace v hl. m. Praze - podklad pro rozhodování o budoucí podobě rezervace

Předložení návrhu novely živnostenského zákona k regulaci AirBnB

Revitalizace veřejných prostranství: Smetanova nábreží, Vinohradské třídy, okolí Národního muzea aj.

Obnova stromořadí na Ostrčilově náměstí a v Jaromírově ulici

### 2025–2030

Nové čtvrti: na Smíchově, na Palmovce, na Nových Dvorech, v Holešovicích-Bubnech Zátocích a okolo metra v Letňanech

Přestavba Strahovského stadionu

Přestavba budovy Nákladového nádraží Žižkov

Revitalizace náměstí: Jiřího z Poděbrad, Václavského náměstí, Karlova náměstí, Slunečního náměstí

Drážní promenáda na místě zrušené železniční trati

4 nové metropolitní parky: Soutok (Berounky a Vltavy), Rohanský ostrov / Park Maniny, Trojská kotlina, Trojmezí





NOVÝ RYBNÍK NA LETNÉ ↑

## PRIORITIZACE



**Odolnost, bezpečnost a udržitelnost**  
s důrazem na připravenost na bezpečnostní situace, globální environmentální změny a směřování k uhlíkové neutralitě



**Rozvoj města** s důrazem na občanskou vybavenost a služby

## ŘEŠENÁ TÉMATA

Vytvoření funkčního systému zelené infrastruktury a sídelní zeleně propojováním stávajících ploch zeleně a zakládáním nových, včetně chybějících prvků územního systému ekologické stability (ÚSES)

Zlepšení hospodaření se srážkovými vodami přirozeným zpomalením odtoku, nebo i zadržení vody v území

Pokračování integrovaných revitalizací údolních niv, vodních toků a ploch

Realizace technických a organizačních opatření ke snížení hluku na nejvíce exponovaných místech

Plnění zákonných imisních limitů na území Prahy, snižování prašnosti

Zvýšení povědomí o hodnotě zemědělské půdy, vytváření podmínek pro rozvoj městského a příměstského zemědělství

Vytváření vhodných podmínek pro fyzické aktivity obyvatel ve venkovním prostředí

## PŘÍKLADY PROJEKTŮ A AKTIVIT

### 2016–2024

Revitalizace a rozšíření krajinného parku Lítožnice (Dubeč–Běchovice)

Nově založený lesopark v Panenkách (Běchovice), les Arborka (Kyje–Satalice), krajinný park V Ladech (Horní Počernice) aj.

Program „Obnova a revitalizace pražských nádrží“ – nádrž Jiviny, rybníky: Zličínský Dolejšák, Zámecký v Čakovicích, Lítožnický, Šeberák, nový rybník na Letné aj. – program stále pokračuje

Program „Potoky pro život“ – revitalizace potoků: Litovicko-Šáreckého, Kunratického, Rokytka, Botiče, aj. – program stále pokračuje

Protihluková opatření V Holešovičkách

Územní členění polí do menších celků pro šetrnější zemědělství u Dubče

### 2025–2030

Protihluková opatření (stěny, tichý asfalt), omezení rychlosti v lokalitách s překročenými limity hluku

# Udržitelná mobilita

1.5



TROLEJBUS V TERMINÁLU NÁDRAŽÍ VELESLAVÍN ↑

## PRIORITIZACE



### Doplnění dopravní infrastruktury

s důrazem na rozvoj kolejové dopravy a aktivní mobility, na dostavbu Městského okruhu a optimalizaci parkování

## ŘEŠENÁ TÉMATA

Preferování veřejné dopravy – zvyšování komfortu jejího užívání, preference tramvají a autobusů v uličním provozu, rozvoj sítě metra a tramvají, spolupráce na zlepšování spolehlivosti a kvality obsluhy města železniční dopravou („Eskem“), rozvoj systémů P+R, K+R, B+R (včetně podporování v okolním regionu)

Podpora aktivní mobility pěších a cyklistů

Dosažení nižší míry zatížení území automobilovou dopravou

Vyšší kvalita veřejných prostranství v dopravních řešeních a po revitalizacích významných městských tříd

Příprava a realizace chybějících mostů, lávek, komunikačních propojení a obchvatů (včetně chybějící části Městského okruhu), bezbariérových a bezpečných tras pro pěší a cyklisty

Podpora vzniku dobíjecích míst pro elektromobily

Zavádění elektrobusů a trolejbusů

## PŘÍKLADY PROJEKTŮ A AKTIVIT

### 2016–2024

Schválený Plán udržitelné mobility Prahy a okolí

Vytvoření a rozvoj jednotného metropolitního integrovaného systému

Zavedení trolejbusové linky na letiště

Nové tramvajové tratě: do Libuše, do Slivence a na Dědinu

Rekonstrukce Barrandovského mostu

### 2025–2030

Nová čtvrtá linka D metra Pankrác – Nové Dvory

Automatické řízení linky C metra

Nový Dvorecký most

Nové tramvajové tratě: na Pankrác, Nové Dvory, Václavské náměstí, Strahov, Bohnice

Další trolejbusové linky

Nový přestupní terminál Nádraží Smíchov

Budoucí železniční linky „S“ pod centrem Prahy – spolupráce se Správou železnic

Dostavba hlavních cyklotras A1 až A9, například úsek A9 Krejčárek – Horní Počernice

Výstavba východní části Městského okruhu

Rekonstrukce mostů: Hlávkova, Libeňského aj.

# Významný region

2.1

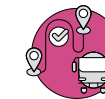


SVĚTOVÝ INTERNISTICKÝ KONGRES WCIM 2024 KONANÝ V PRAZE ↑

## PRIORITIZACE



**Konkurenceschopná ekonomika** s důrazem na inovace a znalosti



**Doplnění dopravní infrastruktury** s důrazem na dostavbu Pražského okruhu a na spolupráci se státem na mezinárodní dostupnosti

## ŘEŠENÁ TÉMATA

Jednotná zahraniční prezentace Prahy jako stabilní lokace s vysokým ratingem, vhodnou geopolitickou polohou, kulturní tradicí a místem příznivým pro investice

Rozvoj Prahy jako centra mezinárodních aktivit – lokalizace subjektů nadnárodního významu, podpora významných mezinárodních kongresů a veletrhů, politicko-ekonomických jednání a summitů

Zkvalitnění a stabilizace systému péče o investory, podpora „znalostní ekonomiky“

Spolupráce se státem na přípravě a dokončení Pražského okruhu, na přípravě a realizaci železničních koridorů, vysokorychlostních tratí a železničního spojení Letiště Václava Havla Praha s centrem města a na rozvoji letiště

## PŘÍKLADY PROJEKTŮ A AKTIVIT

### 2016–2024

Světové kongresy: Internistický 2024, Silniční 2023 aj., Mezinárodní kongresy: Pražské dentální dny 2024, Psychologie 2024, Zdraví Praha 2023, aj.

Prague Startup Centre - služby začínajícím podnikatelům a startupům včetně podpory při zahraniční expanzi

Založení Pražského inovačního institutu

Spolupráce se státem na:

- optimalizaci železničního koridoru směrem na jižní Čechy
- rekonstrukci Negrelliho viaduktu (pro projekt železničního spojení na letiště)

### 2025–2030

Nová strategie zahraničních vztahů Prahy

Rozvíjet aktivity Expat Centra a vytvářet prostředí pro podporu zahraničních investic (invest Prague)

Spolupráce se státem na:

- sídlo agentury EUSPA v nedostavěné budově radnice Prahy 8
- Pražském okruhu, úseku 511, jihovýchodní části
- železničním spojení na letiště
- vysokorychlostních tratích na území Prahy

# Podnikání a inovace

2.2



FESTIVAL KREATIVNÍ BYROKRACIE V CENTRU ARCHITEKTURY A MĚSTSKÉHO PLÁNOVÁNÍ ↑

## PRIORITIZACE



**Konkurenceschopná ekonomika** s důrazem na inovace a znalosti



**Kvalitní správa města** s důrazem na hospodaření s majetkem

## ŘEŠENÁ TÉMATA

Podpora spolupráce veřejného, podnikatelského a výzkumného sektoru

Podpora vzniku a rozvoje inovačních podniků - koordinované zkvalitňování zařízení inovační infrastruktury (podnikatelské inkubátory, vědeckotechnické parky aj.), včetně podpory centra pro rozvoj podnikání Prague StartUp Centre

Předkládání a podpora legislativních změn ve prospěch podnikatelského prostředí

Využívat území a nemovitý majetek města pro podporu podnikání, prioritizace oblastí/zón v rámci Prahy s potenciálem pro investice do rozvoje kreativního a inovativního podnikání

## PŘÍKLADY PROJEKTŮ A AKTIVIT

### 2016–2024

Prague Smart Accelerator, na který naváže nový projekt

Kampus Hybernská – mnohostranná spolupráce s Univerzitou Karlovou

Inovační Platforma prg.ai pro využití umělé inteligence

Prague Startup Centre - služby začínajícím inovativním podnikatelům a startupům

Setkávání inovátorů: Festival kreativní byrokracie, Úředník naživo, Týden inovací, DisruptorsSummit, Czech Space Week, Makers' Fair aj. – budou pokračovat

### 2025–2030

Nový vědecko-technický park Praha

Pilotní projekt výroby a využití vodíku

Rozvíjení činnosti nově vzniklé Inovační Platformy prg.bio biomedicinských technologií

Zpracování nabídky pro umístění sídla některé mezinárodní instituce v oblasti umělé inteligence

Intenzivnější dialog s podnikateli o překážkách, které jim brání v dalším rozvoji jejich podnikání

Přenášení podnětů na odstraňování nadbytečné byrokracie a regulace na celostátní úrovni

# Kulturní značka

2.3



PŘIPRAVOVANÝ PROJEKT VLTAVSKÁ FILHARMONIE OD BIG BJARKE INGELS GROUP ↑

## PRIORITIZACE



**Konkurenceschopná ekonomika**  
s důrazem na inovace a na širší nabídku pro turisty



**Rozvoj města** s důrazem na občanskou vybavenost a služby

## ŘEŠENÁ TÉMATA

Více využívat současnou kulturu v mezinárodní prezentaci města

Delší pobyt turistů díky atraktivní kulturní nabídce i s novým obsahem

Iniciace alternativní kulturní nabídky mimo centrum města s cílem redukovat jeho přetížení turistickým ruchem (především na Královské cestě)

Péče o památky a historické centrum města – světové kulturní dědictví UNESCO

Propojování památek s živým uměním

Posílení spolupráce s evropskými městy, které jsou leadery v oblasti současného živého umění (Videň, Berlín, Amsterdam)

Koncepční podpora vzniku kulturních klastrů s využitím potenciálu kulturních a kreativních průmyslů

Nabídka nových nástrojů pro podporu kultury inspirovaná evropskými městy

Nastavení a dodržování jasných podmínek pro kulturní aktivity ve veřejném prostoru

Řešení deficitů kulturní infrastruktury

## PŘÍKLADY PROJEKTŮ A AKTIVIT

### 2016–2024

Pražská mapa kultury – kulturní data o Praze

Zapojení Prahy do světových tour známých interpretů (Ed Sheeran, Depeche Mode, Muse, Imagine Dragons, Iron Maiden, Rammstein atd.)

Každoroční Shakespearovské slavnosti na Pražském hradě

Pravidelný Signal Festival digitální a kreativní kultury

Pražské kulturní fórum – každoroční konference

Dobrá komunikace s orgány UNESCO v Paříži

Vytvoření Manuálu pořádání akcí ve veřejném prostoru

### 2025–2030

Vltavská filharmonie - nové hudební centrum

Rekonstrukce Divadla Na Vinohradech

Rekonstrukce Průmyslového paláce na Výstavišti

Nové kreativní centrum ve Švandově divadle

První inkubátor v oblasti kreativních průmyslů zaměřený na herní průmysl

# Vzdělávání

2.4



NOVÁ ZŠ A MŠ ELEKTRA ↑

## PRIORITIZACE



**Rozvoj města** s důrazem na občanskou vybavenost a služby a na spoluúčast soukromých investorů a developerů



**Konkurenceschopná ekonomika** s důrazem na inovace a znalosti

## ŘEŠENÁ TÉMATA

Prizpůsobování kapacit mateřských a základních škol demografickému vývoji a místní aktuální potřebě

Zkvalitňování vzdělávání – zejména technického a odborného, výuky cizích jazyků, důraz na digitální gramotnost

Podpora environmentálního vzdělávání, výchovy a osvěty (EVVO)

Zlepšování kvality a podmínek pedagogické práce

Zlepšování prostředí vzdělávání bez šikany a jiných rizikových jevů

Usměrnění nabídky dalšího vzdělávání úzce provázaného s potřebami trhu práce

Využívání kapacit i prostorů vzdělávacích, kulturních a vědeckých institucí jako center celoživotního vzdělávání

Vytváření dobrých podmínek pro setrvání a rozvoj vysokoškolských a vědeckých a výzkumných institucí v Praze

Aktivní spolupráce správy města s akademickou obcí v oblasti vzdělávání a podpory vědy, výzkumu a inovací

## PŘÍKLADY PROJEKTŮ A AKTIVIT

### 2016–2024

Schválená metodika finanční spoluúčasti soukromých investorů na rozvoji území

Výstavba, přístavby nebo rozšíření mateřských škol (MŠ) a základních škol (ZŠ): MŠ Praha 15 Kozinovo náměstí; ZŠ a MŠ Elektra, ZŠ Šeberov aj.

Dlouhodobý program Ekoškola (v rámci EVVO)

Zapojování škol do úklidových akcí ke Dni Země nebo Uklidme Česko

Spolupráce na projektech aplikovaného výzkumu či aktivní zvaní akademiků do veřejných odborných debat

### 2025–2030

Výstavba, přístavby nebo rozšíření mateřských škol (MŠ) a základních škol (ZŠ): MŠ Praha 22, MŠ Praha-Zbraslav, MŠ Praha 14, MŠ Praha-Dubeč, MŠ Praha-Čakovice; ZŠ Praha 5 Na Výši, ZŠ Praha 22 Uhříněves, ZŠ Praha-Březiněves aj.

Nové gymnázium v Praze-Suchdole

Výstavba dostupného bydlení v městské části Praha-Kolovraty, kde budou primárně byty pro učitele a startovací byty pro mladé lidi z dětských domovů

# Aktivní role města

3.1



INFORMAČNÍ KONTEJNER O METROPOLITNÍM PLÁNU NA NOVÝCH BUTOVICÍCH ↑

## PRIORITIZACE



**Rozvoj města** s důrazem na spoluúčast soukromých investorů a developerů



**Kvalitní správa města** s důrazem na finance, hospodaření s majetkem a na koordinaci plánování, občanské vybavenosti a infrastrukturních projektů se Středočeským krajem

## ŘEŠENÁ TÉMATA

Zefektivnění systému evidence, správy a využívání majetku města

Propojit metropolitní priority s rozpočtem

Spolupráce se soukromým sektorem na přípravě výstavby na transformačních (i rozvojových) územích, finanční spoluúčast investorů na rozvoji území

Koncentrace investic v zastavěném území

Iniciování legislativních změn vedoucích k lepšímu fungování veřejné správy

Posílení schopnosti města realizovat v souladu s plánovacími dokumenty dlouhodobé záměry a pro ně získávat do vlastnictví města potřebné pozemky

Společně plánovat a realizovat záměry se Středočeským krajem v rámci Pražské metropolitní oblasti (PMO)

## PŘÍKLADY PROJEKTŮ A AKTIVIT

2016–2024

Schválena metodika finanční spoluúčasti soukromých investorů na rozvoji území

2025–2030

Dokončení a schválení nového územního plánu, tzv. Metropolitního plánu

Účinné řešení neoprávněného užívání bytů ve vlastnictví Prahy

Optimalizace využití nemovitého majetku Prahy: Pražské tržnice, Staroměstské tržnice, Zámku Veveslavín, Vily Říčanská aj.

Otevření diskuze o změně rozpočtového určení daní pro kraje a města tak, aby z vybraných daní více zůstávalo v místě vzniku

Zvýšení podílu investic na celkových výdajích města, posílení dlouhodobých investic do školské, technické a dopravní infrastruktury, bydlení, kulturních a sportovních zařízení

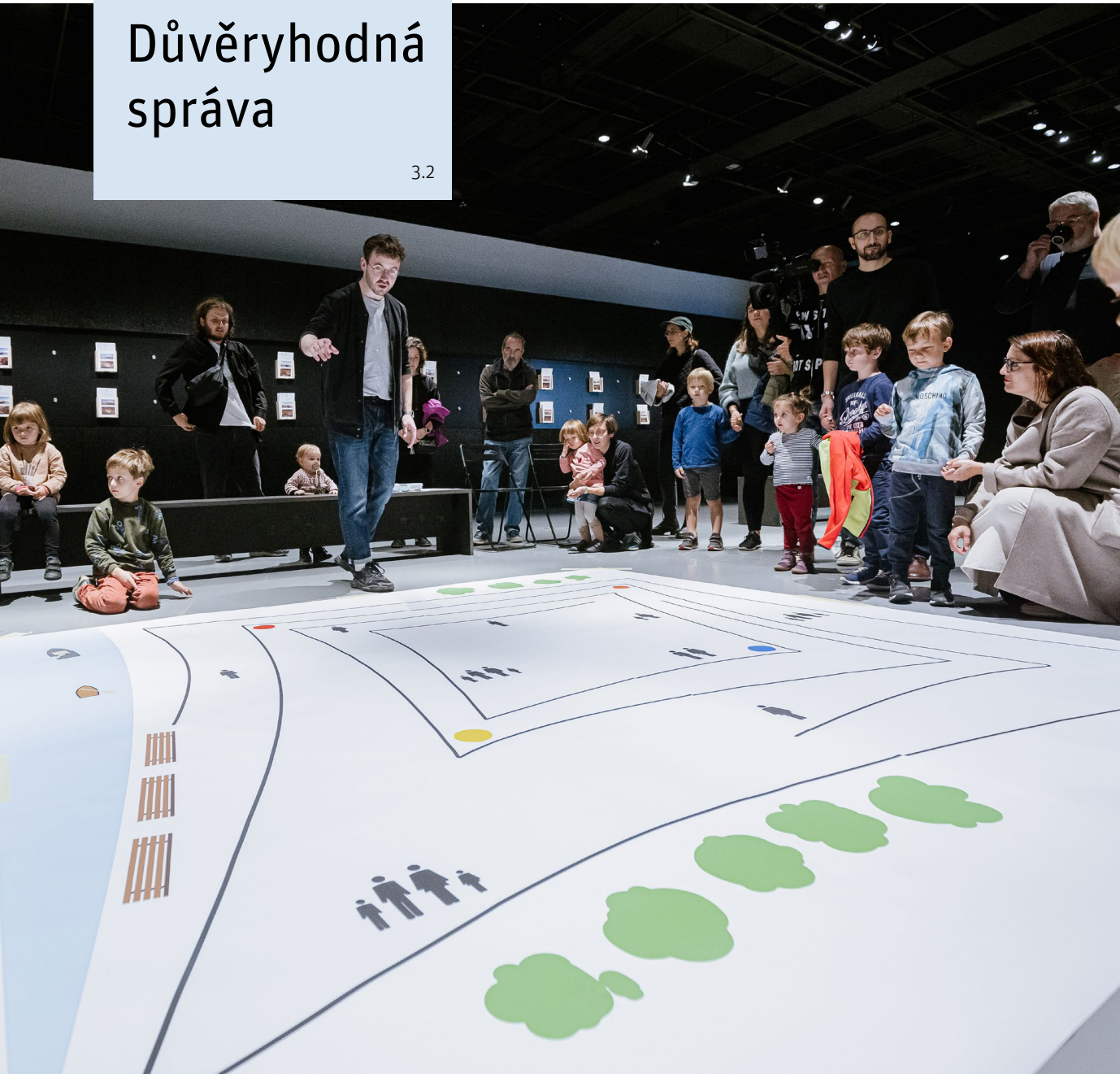
Využití transformačních ploch v zastavěném území města

Spolupráce se Středočeským krajem na:

- úzké koordinaci rozvoje v rámci metropolitního regionu
- přípravě tramvajové trati z Kobylis do Zdíb
- výstavbě záchytných parkovišť pro auta P+R a pro kola B+R

# Důvěryhodná správa

3.2



JEDNA Z MNOHA AKCÍ CENTRA ARCHITEKTURY A MĚSTSKÉHO PLÁNOVÁNÍ ↑

## PRIORITIZACE



**Kvalitní správa města** s důrazem na finance, hospodaření s majetkem, transparentnost a otevřenost



**Konkurenceschopná ekonomika** s důrazem na inovace a znalosti

## ŘEŠENÁ TÉMATA

Zkvalitnění výuky na základních a středních školách v oblasti správy a rozvoje města – výchova k občanství

On-line zveřejňování všech koncepčních dokumentů města na jednom portálu, včetně monitoringu jejich plnění

Včasné seznamování veřejnosti s připravovanými záměry rozvoje města

Rozvoj celoživotního vzdělávání, odborné přípravy a osobní rozvoj úředníků a politiků hl. m. Prahy a městských částí

Iniciace a podpora propojování vysokých škol a výzkumné sféry, podnikatelské sféry, veřejné správy a aktivních občanů

Zavádění inovací a chytrých řešení v městské správě, využívání informačních a komunikačních technologií (ICT) a sdílení dat (open data)

Větší transparentnost a otevřenost úřadů

## PŘÍKLADY PROJEKTŮ A AKTIVIT

### 2016–2024

Kampus Hyberská – mnohostranná spolupráce s Univerzitou Karlovou

Centrum architektury a městského plánování - nové informační centrum pro zvýšení počtu záměrů diskutovaných s veřejností

Pilotní program Koordinátoři participativního plánování (na městských částech)

Vytvoření datové platformy Golemio

### 2025–2030

Rozvoj datové platformy Golemio jako prostředí pro sběr a propojování dat města

Optimalizace otevřených dat pro veřejnost

Optimalizace Portálu Pražana jako katalogu nabízených služeb města pro občany

Propojený datový fond mezi samosprávou, správou i organizacemi města (v souladu se zákonem) – sníží nutnost opakovaného předkládání dokladů

Aplikace Cityvizor – základní rozpočtová data online pro samosprávu, správu i organizace města, případně i pro městské části



# Odolnost a bezpečnost

3.3

# VICE



NOVÁ MODERNÍ HASIČSKÁ STANICE V HOLEŠOVICÍCH ↑

## PRIORITIZACE



**Odolnost, bezpečnost a udržitelnost**  
s důrazem na připravenost na pandemii, migrace a bezpečnostní situace, na energetické krizi, globální environmentální změny a směřování k uhlíkové neutralitě



**Konkurenceschopná ekonomika**  
s důrazem na zavádění ekologicky šetrných postupů a technologií

## ŘEŠENÁ TÉMATA

Posilování odolnosti čištění odpadních vod, zásobování pitnou vodou a energiemi (především pomocí záložních zdrojů)

Posílení bezpečnosti obyvatel a majetku, ochrany města v krizových situacích, kybernetické bezpečnosti a ochrany dat, řízení a správy protipovodňové ochrany

Zajištění krizového řízení i komunikaci pro reakci na případné teroristické útoky, přírodní katastrofy, pandemie či migrací

Prevence kriminality a sociálního napětí

Zvyšování místní soběstačnosti města: energetické (včetně vzdělávání obyvatel k úsporám energií), potravinové a podpora „kruhové ekonomiky“

Ochrana klimatu – snižování uhlíkové stopy

Výstavba nových městských budov energeticky i celkově úsporných

Zavádění energeticky úsporného osvětlení veřejných prostranství

Podpora zdravého životního stylu obyvatel

## PŘÍKLADY PROJEKTŮ A AKTIVIT

### 2016–2024

Nová hasičská stanice v Holešovicích

Nová služebna městské policie v Libuši

Moderní optická dotřídovací linka v Chrástanech

LED osvětlení (výměna, až do roku 2030)

### 2025–2030

Rekonstrukce a modernizace Ústřední čistírny odpadních vod (také kalového hospodářství), Energo centrum k využití tepla z čištění vody

Nové operační středisko Zdravotnické záchranné služby hl. m. Prahy

Nová protipovodňová opatření: Staré Město – Josefov, Velká Chuchle, Botič, Rokytka aj.

Užší spolupráce v kybernetické bezpečnosti se státní úrovní (NÚKIB) a městskými částmi

Rozvoj prevence v oblasti duševního zdraví, závislosti a rizikového chování dětí a mládeže

Úprava bioplynové stanice v Chrástu

Zvýhodňovat v městských zakázkách služby, produkty a řešení, které zohledňují principy cirkulární ekonomiky

#### ZPRACOVATEL

### Institut plánování a rozvoje hlavního města Prahy

Vyšehradská 57, 128 00 Praha 2

Mgr. Ondřej Boháč,  
ředitel IPR Praha

#### Sekce rozvoje města

Ing. arch. Jaromír Hainc, Ph.D.,  
ředitel sekce

#### Kancelář strategií a politik udržitelnosti

Ing. arch. Dominik Landkammer,  
vedoucí kanceláře

---

#### AUTOR

Ing. Jiří Jaroš  
[jaros@ipr.praha.eu](mailto:jaros@ipr.praha.eu)

#### KONZULTACE

Mgr. Martin Kebza, Ph.D.  
[kebza@ipr.praha.eu](mailto:kebza@ipr.praha.eu)

Agáta Kočířová, MSc.  
[kocirova@ipr.praha.eu](mailto:kocirova@ipr.praha.eu)

#### GRAFICKÝ DESIGN

Visuialio a Barbora Listíková

#### FOTOGRAFIE

IPR Praha, Depositphotos - Jaromír  
Chalabala (str. 5), Guarant International  
- Josef Rabara (str. 20), BIG Bjarke Ingels  
Group (str. 24), ADR s.r.o. (str. 26)



10/2024

© Institut plánování a rozvoje hlavního města Prahy

<https://iprpraha.cz/mestskestrategie>

