

21. 12.
2021

AULA REGIA ZBRASLAV

Oživení katedrály a oslava zimního Slunovratu

Zámecký park před
kostelem sv. Jakuba Staršího

Prohlídky začínají každou hodinu

18:00 – 18:30

19:00 – 19:30

20:00 – 20:30

V mnoha kulturách se slavil zimní slunovrat jako den, kdy se znovuzrodí slunce. Po nejkratším dni v roce přijde nejdelší noc. Chceme v tento večer rozsvítit a připomenout posvátné místo spjaté s archaickými základy české státnosti zaniklý monumentální chrám Nanebevzetí Panny Marie při cisterciáckém opatství Aula Regia

PROGRAM

V průběhu slavnosti experimentálně oživíme zaniklý chrám Nanebevzetí Panny Marie – původní pohřebiště českých králů. Na místě středověké stavby laserem vykreslíme půdorys, prostřednictvím světelně zvukové instalace společně vstoupíme do interiéru chrámu a pomyslný rozhovor dvou svědků – kostela sv. Jakuba Staršího a kostela sv. Havla – nám zprostředkuje příběh tohoto místa. Závěr instalace je odkazem na osobnost architekta Jana Blažeje Santiniho, který je autorem barokní přestavby areálu bývalého kláštera, dnes Zbraslavského zámku.

NA INSTALACI SE AUTORSKY PODÍLEJÍ:

- **Laser a videomapping:** G. Procházková, W. Basjuk (Lunchmeat)
- **Libreto:** B. Osvaldová, T. Žižka na motivy básníka J. Suchánka (básně „Katedrála“ a „Berla a mitra“) hlasy propůjčili O. Vlček, S. Rašilov, B. Osvaldová
- **Hudba a zvuk:** L. Palán, P. Váša a Divadlo KUK, K. Čeleda a Divadlo Jana Kašky
- **Koncepce** T. Žižka, R. Schmelzová

ODBORNÁ SPOLUPRÁCE

- Ing. arch. K. Pašek, PhDr. M. Tryml, Ing. M. Chalupa, Bc. J. Kremla
- V projekci jsou použity fotografie modelu, který vznikl na katedře architektury FS ČVUT v Praze (“Architektonické modely”, Ing. Michal Chalupa).
Autoři: Ing. arch. Z. Marytová, Ing. arch. L. Chrástilová, Ing. arch. A. Šindelářová,
hmotová rekonstrukce: Ing. arch. V. Dvořák

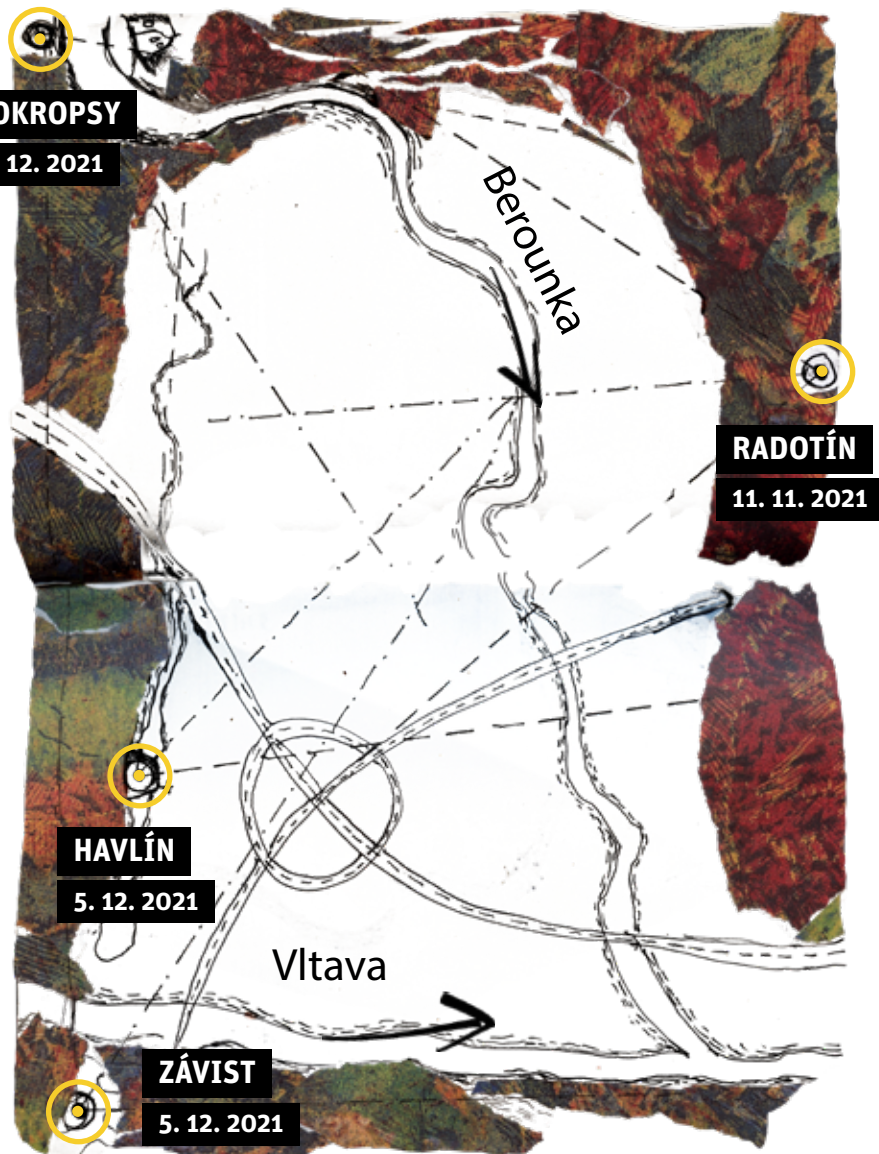
HISTORIE MÍSTA

V roce 1297 při korunovačních slavnostech Václava II. byl na Zbraslavi položen základní kámen k novému klášternímu chrámu Panny Marie při cisterciáckém klášteři Aula Regia (Síň královská). Král Václava II. si Zbraslav oblíbil tak, že ji stanovil za pohřebiště své a svého rodu. Délka hlavní lodi byla přes sto metrů a pohřbeni tu byli Václav II., Václav III. Eliška Přemyslovna a další Přemyslovci. Později Václav IV., syn Karla IV. Chrám byl roku 1420 během husitských válek vypálen, pobořen a nikdy už nebyl obnoven.

Ostatky posledních Přemyslovců jsou dnes uloženy v hrobce v kostele sv. Jakuba Staršího: lebka krále Václava II., lebka královny Elišky Přemyslovny, lebka a kostra neznámého Přemyslovce a dalších příslušníků rodu.

STRÁŽNÉ OHNĚ

Akce je inspirována prehistorií a historií soutoku řek Berounky a Vltavy a řeší téma „Duchovní rozměr krajiny“. Jedním pramenem je pověst o strážných ohních – keltských pozorovatelnách na kopcích, druhou inspirací je zaniklý chrám Nanebevzetí Panny Marie. Dnešní instalaci předcházely komorní akce, které byly spojeny s ubýváním světla a strážnými ohni v příslušných lokalitách soutoku. Společně s místními umělci jsme tak postupně oslavili svátek Samhain, sv. Martina, sv. Mikuláše a sv. Lucie. Rozsvícení chrámu symbolicky propojuje světelné body v krajině a je dobrou příležitostí pro setkání místních obyvatel a společnou oslavu vánočního času.



MOKROPSY

13. 12. 2021

RADOTÍN

11. 11. 2021

HAVLÍN

5. 12. 2021

ZÁVIST

5. 12. 2021

SLAVNOST AULA REGIA ZBRASLAV

je druhým setkáním v rámci projektu „Interpretace aspektů krajiny prostřednictvím humanitních a uměleckých věd“ a zároveň je druhým „interpretačním centrem“, jehož tématem je „Duchovní rozměr krajiny soutoku“.

V rámci projektu „Interpretace aspektů krajiny prostřednictvím humanitních a uměleckých věd“ budou vytvořena ještě tři interpretační centra na různých místech v krajině. Jsou pojata formou slavností, performancí, divadel či jiného umění s cílem tvůrčím způsobem interpretovat sociologické, přírodovědné, kulturně – historické, ekologické a ekonomické aspekty území ve třech časových rovinách – minulé, přítomné i budoucí (v kontextu navrhovaných změn krajiny). Jejím cílem je prohloubit vnímání krajiny a poukázat na lokální i národní význam říční nivy na soutoku Berounky a Vltavy.

První akce byla věnovaná tématu „Člověk a diverzita příměstské krajiny“, připravují se další setkání „Živá řeka – řeka říká“, „Koloběh vody v krajině“, „Pastva a nová divočina“.

Na projektu se podílí Institut plánování a rozvoje hl. m. Prahy, Akademie múzických umění v Praze a Vysoká škola ekonomická v Praze. Podpořeno Technologickou agenturou ČR.

Další průběh projektu najdete na

<https://www.facebook.com/soutokberounkavltava/>

G HMP

Umění pro město

T A Č R

LUNCH MEET

VŠE / VYSOKÁ ŠKOLA EKONOMICKÁ V PRAZE

AEM

TANEC PRAHA

PRAHA ZBRASLAV

soutok

Černošice – Lipence – Praha 12 – Velká Chuchle – Radotín – Zbraslav – hl. m. Praha

IPR PRAHA