

DOTAZNÍK PRO ZADÁNÍ ÚZEMNÍ STUDIE PÍSNICE

- PO PILOTÁŽI -

1 ÚVODNÍ TEXT

„Dobrý den,

jsem tazatel společnosti XYZ.

V rámci zapojování veřejnosti provádíme průzkum mezi obyvateli Písnice, který se týká bydlení v Písnici a také plánované výstavby stanice metra D „Písnice“. Rádi bychom znali Váš názor na současný i plánovaný stav a také využili Vaše názory pro plánování a úpravy veřejných prostranství a vybavenosti tohoto území.“

(Pokud se dotázaný zeptá pro koho průzkum je: „Zadavatelem průzkumu je IPR Praha. Průzkum provádíme ve spolupráci s Městskou částí Praha – Libuš a Odborem územního rozvoje hl. m. Prahy.“

2 DOTAZNÍK - VĚCNÉ OTÁZKY

Téma: Přednosti a negativa lokality, život v lokalitě, deficity území

Q1. Jak hodnotíte vybavenost této lokality - Vašeho bydliště a okolí - v následujících oblastech?

? *Nápověda: Dostupností se rozumí fyzická vzdálenost od Vašeho domu či bytu, kde bydlíte, nikoli např. cenová úroveň restaurací, cena vstupenek apod.*

⇔ *škála: 1=Velmi vyhovující; 2= Spíše vyhovující; 3= Ani vyhovující, ani nevyhovující; 4= Spíše nevyhovující – 5= Nevhovující; 9= Nedokážu posoudit/netýká se mě*

Ä *rotace možností*

- Nákup běžného spotřebního zboží
- Dostupnost (blízkost) mateřské školy
- Kapacita mateřské školy (počet přijímaných dětí)
- Dostupnost (blízkost) základní školy
- Kapacita základní školy (počet přijímaných dětí)
- Dostupnost zdravotnických zařízení
- Dostupnost restauračních zařízení (vč. barů a pivnic)
- Dostupnost parků či jiných přírodních ploch k rekreaci
- Dostupnost sportovních zařízení
- Dostupnost kulturních zařízení
- Dostupnost prostředí, kde si mohou hrát děti
- Dostupnost veřejnou dopravou
- Dostupnost do centra
- Dostupnost parkování

Q2. Čeho si v této lokalitě - ve Vašem bydlišti a jeho okolí - nejvíce ceníte?

? *Nápověda: Uveďte prosím nejvýše tři položky.*

Ä *Pokyn: Zaznamenejte*

Ä *otevřená otázka*

Ä *Pozn. ke kódování: zadavatel/urbanisté vytvoří kódovací tabulku z prvních např. 100 odpovědí.*

1.

2.

3.

Q3. Postrádáte v okolí Vašeho bydliště Vy osobně některé z následujících věcí?

Ä *polouzavřená otázka*

Ä *škála: **A**no – **N**e nebo zaškrtnout – Nevím/netýká se*

Ä *rotace možností*

Postrádám místo:

- Kam bych rád/a chodil na procházky
- Kam chodit se psem
- Kam jít k lékaři
- Kam si zajít na dobré jídlo
- Kam zajít za kulturou, na ples, na vzdělávací akce apod.
- Kde by bylo možné uspořádat místní akci jako trhy, slavnosti, rozsvěcení vánočního stromu apod.
- Kde by si mohly děti bezpečně hrát
- Kde bych se mohl/a uvnitř sejit s přáteli a známými (v kavárně, knihovně apod.)
- Kde bych se mohl/a venku sejit s přáteli a známými
- Kde bych snadno nakoupil/a
- Kde si zasportovat uvnitř (v tělocvičně apod.)
- Kde si zasportovat venku
- Kde zaparkovat
- Něco jiného - uveďte prosím:

Q4. Cítíte se někde či někdy v této lokalitě v nebezpečí, např. máte strach či obavy z napadení, cítíte se zranitelně či nepříjemně? Pokud ano, uveďte prosím:

Nápověda: Napište prosím neivýše tři položky. Uveďte, prosím, různé situace či místa přes den i po setmění.

Ä *otevřená otázka*

1.

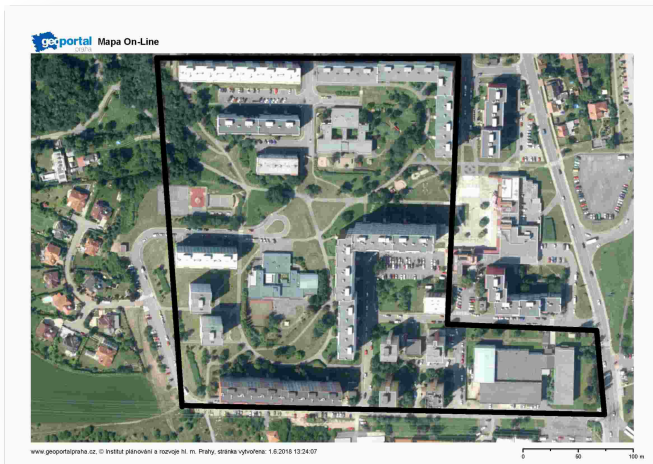
2.

3.

Téma: Veřejný prostor

® ! filtr: pouze pro obyvatele „CS1 - Sídliště Písnice“

Q5. K čemu by měl podle Vás sloužit na „sídlišti Písnice“ veřejný prostor mezi domy?



- Ä Rotace možností
- Ä Pokyn: předložte obrázek/mapku se zakreslenou oblastí.
- Ä Škála: **1= Velmi důležité; 2= spíše důležité; 3= nedůležité**

Aktivní trávení volného času
Dostatečné parkování aut v blízkosti bydliště
Hezký výhled
Místo, kudy potřebuji pohodlně a bezpečně dojít domů
Procházký a posezení, s místy s parkovou úpravou a vycházkovými cestami
Sportovní aktivity - hřiště pro různé sporty
Trávení volného času dětí / mládeže
Venčení psů
Něco jiného: uveďte...

! filtr: pouze pro obyvatele „CS1 - Sídliště Písnice“

Q5A. A nakolik jste v tomto prostoru s těmito věcmi spokojený/á či nespokojený/á?

- Ä Rotace možností
- Ä Pokyn: předložte obrázek/mapku se zakreslenou oblastí.
- Ä Škála: **1= Spokojen/a 2= Nespokojen/a; 3= Nevím**
- Ä Pozn. Pokud to je technicky možné, použít „filtr pole/array filter“ a ptát se pouze na položky v Q5 vybrané jako „velmi/spíše důležité“

Aktivní trávení volného času
Dostatečné parkování aut v blízkosti bydliště
Hezký výhled
Místo, kudy potřebuji pohodlně a bezpečně dojít domů
Procházký a posezení, s místy s parkovou úpravou a vycházkovými cestami
Sportovní aktivity - hřiště pro různé sporty
Trávení volného času dětí / mládeže
Venčení psů

Q6. K čemu by podle Vás mělo sloužit prostranství před obchodem Albert?

Ä Pro pilotáž: otevřená otázka:

Ä Pozn.: pro všechny tj. bez filtru

Téma: Obavy a očekávání od stanice metra D Písnice

info: o výstavbě stanice metra D Písnice – leták, karta

Nová stanice metra D „Písnice“ bude v prostoru u tržnice Sapa.



Q7. Vznik nové stanice metra D „Písnice“ může přinést obyvatelům z blízkého i vzdálenějšího okolí věci pozitivní i negativní. Čeho se Vy osobně obáváte?

Ä polouzavřená otázka

⇔ Škála: **A**no - **N**e - Nevím

Ä rotace možností

- Během výstavby hluk, prach, uzavírky apod.
- Nedostatečná veřejná vybavenost – školy, školky, hřiště, služby apod.
- Parkování: nedostatek míst
- Přetížení městské hromadné dopravy, plné autobusy apod.
- Výrazné zvýšení automobilové dopravy
- Vyšší prašnost, exhalace, hluk, znečištění ovzduší
- Zvýšení cen nájmu a nemovitostí v okolí
- Ztráta klidného charakteru lokality
- Var. A: Koncentrace „podivných“ lidí u stanice (bezdomovci, narkomani apod.); Var. B: Větší počet „podivných“ lidí (bezdomovci, narkomani apod.)**
- Příliš velká hustota lidí

- Žádné
- Něco jiného - uveďte prosím:

Q8. A jaká pozitiva Vy osobně čekáte?:

Ä *polouzavřená otázka*

Ä *škála: **A**no - **N**e - Nevím*

Ä *rotace možností*

- Navýšení parkovacích míst
- Nové obchody, restaurace, služby
- Pohodlnější cesta městskou hromadnou dopravou do centra a z centra
- Revitalizace prostředí v okolí nové stanice metra
- Rychlejší cesta městskou hromadnou dopravou do centra a z centra
- Zhodnocení nemovitostí v okolí
- Zviditelnění městské části
- Žádné
- Něco jiného - uveďte prosím:

Téma: Využívání stávajícího objektu Albert

Q9. Jak často nakupujete v supermarketu Albert?

- Denně (téměř denně)
- Asi 2-3x týdně
- Asi 1x týdně
- Méně než 1x týdně
- Méně než 1x za měsíc
- Méně často nebo nikdy

Téma: Doprava

Q10. Uved'te, jak často se dopravujete následujícími způsoby? Odpovídáte na typ dopravy „do a z Písnice“, nikoliv „po“ Písnici.

⇔ *škála: 1= denně; 2= během pracovních dní; 3= několikrát do týdne; 4= několikrát do měsíce; 5= několikrát do roka; 6= méně než několikrát do roka; 7= nikdy*

- Automobilem či motorkou jako řidič
- Automobilem či motorkou jako spolucestující
- Městskou hromadnou dopravou
- Na kole
- Na koloběžce apod.
- Pěšky

Q11. Vznik nové stanice metra D „Písnice“ může změnit využívání různých způsobů dopravy. Pokuste se prosím odhadnout, jak budete využívat jednotlivé druhy dopravy po otevření stanice metra D „Písnice“ ve srovnání se současností?

? *Nápověda: Odpovídáte opět na dopravu „do a z Písnice“, nikoliv „po“ Písnici.*

⇔ *škála: 1=stejně jako nyní; 2= méně; 3= více; 4= nevím*

- Automobil či motorka jako řidič
- Automobil či motorka jako spolucestující
- Městská hromadná doprava
- Kolo
- Koloběžka apod.
- Pěšky

Téma: Rozvoj lokality

Q12. Jaké opatření či úprava by podle Vás nejvíce zlepšila okolí vašeho bydliště?

? *Nápověda: Uved'te prosím nejvýše tři položky.*

Ä *otevřená otázka*

1.

2.

3.

Závěrečný komentář

Q13. Chcete ještě cokoli doplnit k jakémukoli tématu či otázce?

Ä *otevřená otázka*

.....

3 DOTAZNÍK - POPISNÉ OTÁZKY

QX1. V jaké oblasti v této lokalitě bydlíte?



Pokyn: Předložte kartu/mapu s vyznačenými zónami.

- Oblast 1
- Oblast 2

QX2. V jaké ulici bydlíte?

QX3. Pohlaví

Pokyn: Pouze zaznamenejte, nečtěte!

- Muž
- Žena

QX4. Uveďte Váš věk:

Ä číselná (!) proměnná

Pokyn: zaznamenejte

Pozn. Následná kategorizace pro kvótní výběr – kategorie: 15 – 29, 30 – 44, 45 – 59, 60 a více.

QX5. Vzdělání

- Základní, bez vzdělání
- Střední včetně vyučení bez maturity
- Úplné střední vzdělání s maturitou, vyšší odborné vzdělání, nástavbové vzdělání
- Vysokoškolské

QX6. V jakém typu zástavby bydlíte?

- Rodinný dům (samostatně stojící)

- Řadový rodinný dům
- Činžovní vila (s maximálně 6 byty)
- Činžovní nebo bytový dům
- Sídliště - panelový dům
- Jiný