



IPR —
PRAHA

SPOLEČNĚ NA SOUTOKU I, Praha, 29. 3. 2017

SPOLEČNĚ NA SOUTOKU I, PRAHA 29. 3. 2017

- Co bylo uděláno a co se připravuje
- Přehled záměrů v území PP Soutok
- Akční plán pro založení PP Soutok
- Společná katalogizace záměrů
- Dohoda o dalším postupu

PLATFORMA „SPOLEČNĚ NA SOUTOKU“

Principy:

- prostor pro komunikaci v zájmu koordinovaného rozvoje příměstské krajiny na soutoku Berounky a Vltavy v Praze.
- Sdružuje projekty v území a snaží se zajišťovat jejich finanční i organizační podporu.
- Ustavuje IPR Praha zodpovědný za přípravu odborných podkladů pro diskuzi a rozhodování.

PLATFORMA „SPOLEČNĚ NA SOUTOKU“

Cíle:





- Řešit záměry tak, aby přinesly synergický efekt a prospěch jednotlivým aktérům i celé oblasti (příměstská krajina s ekosystémovými službami).
- Najít vhodné rozhodovací mechanismy pro rozvoj a koordinovanou správu oblasti (správní rada parku).
- Příprava podkladů pro zpracování Masterplánu PP Soutok (závazný generel oblasti).
- Založit PP Soutok (správní rada parku + generel + pravidla).

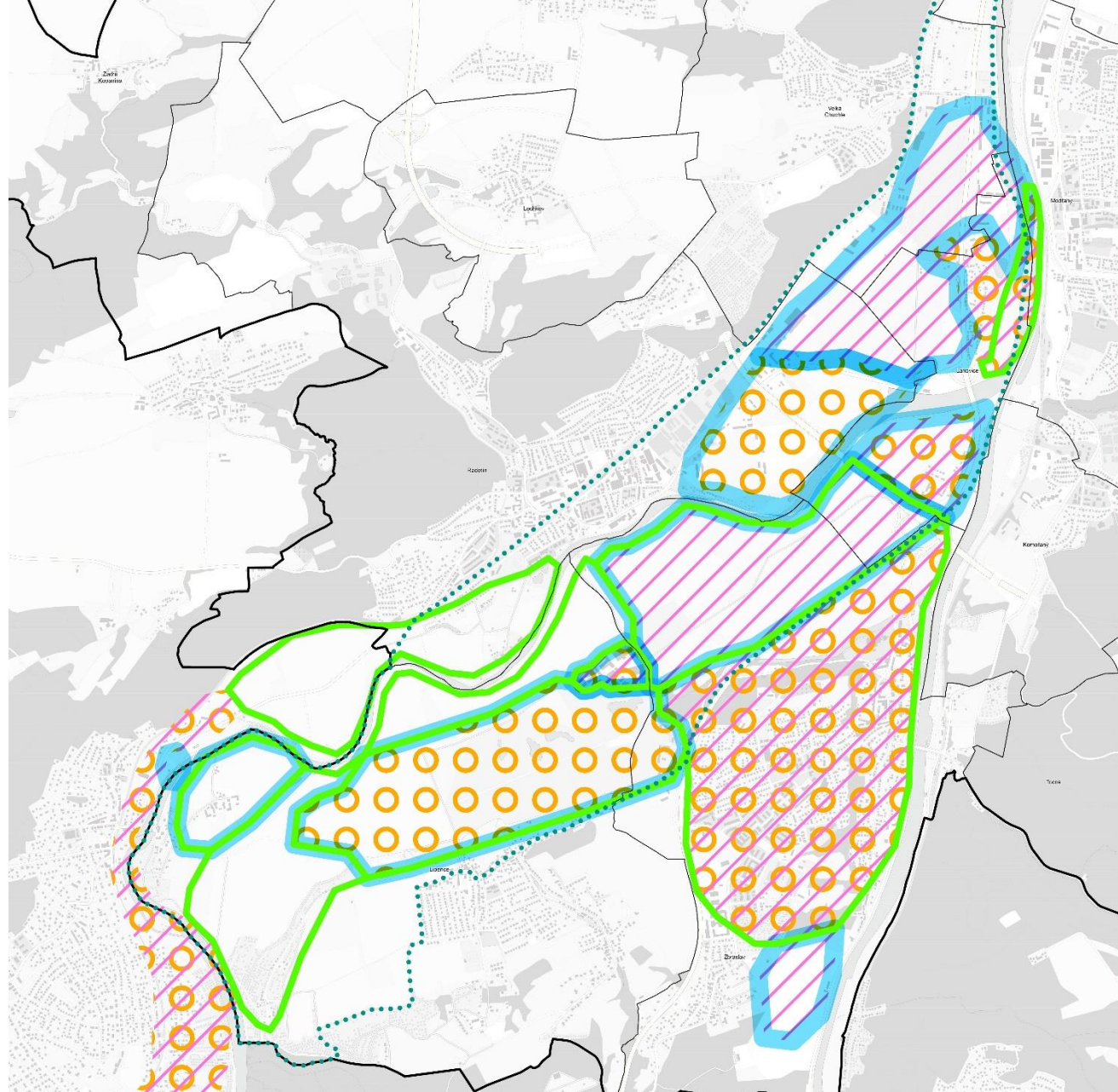
PLATFORMA „SPOLEČNĚ NA SOUTOKU“

Složení:

- Zástupci městských částí (ideální distribuční kanál)
- Klíčoví vlastníci
- Instituce vykonávající státní správu v oblasti (Povodí Vltavy, OŽP, ŘSVD...)
- Aktivní subjekty
- Zástupci Magistrátu hl. m. Prahy (podporovatelé z pohledu celoměstského významu)

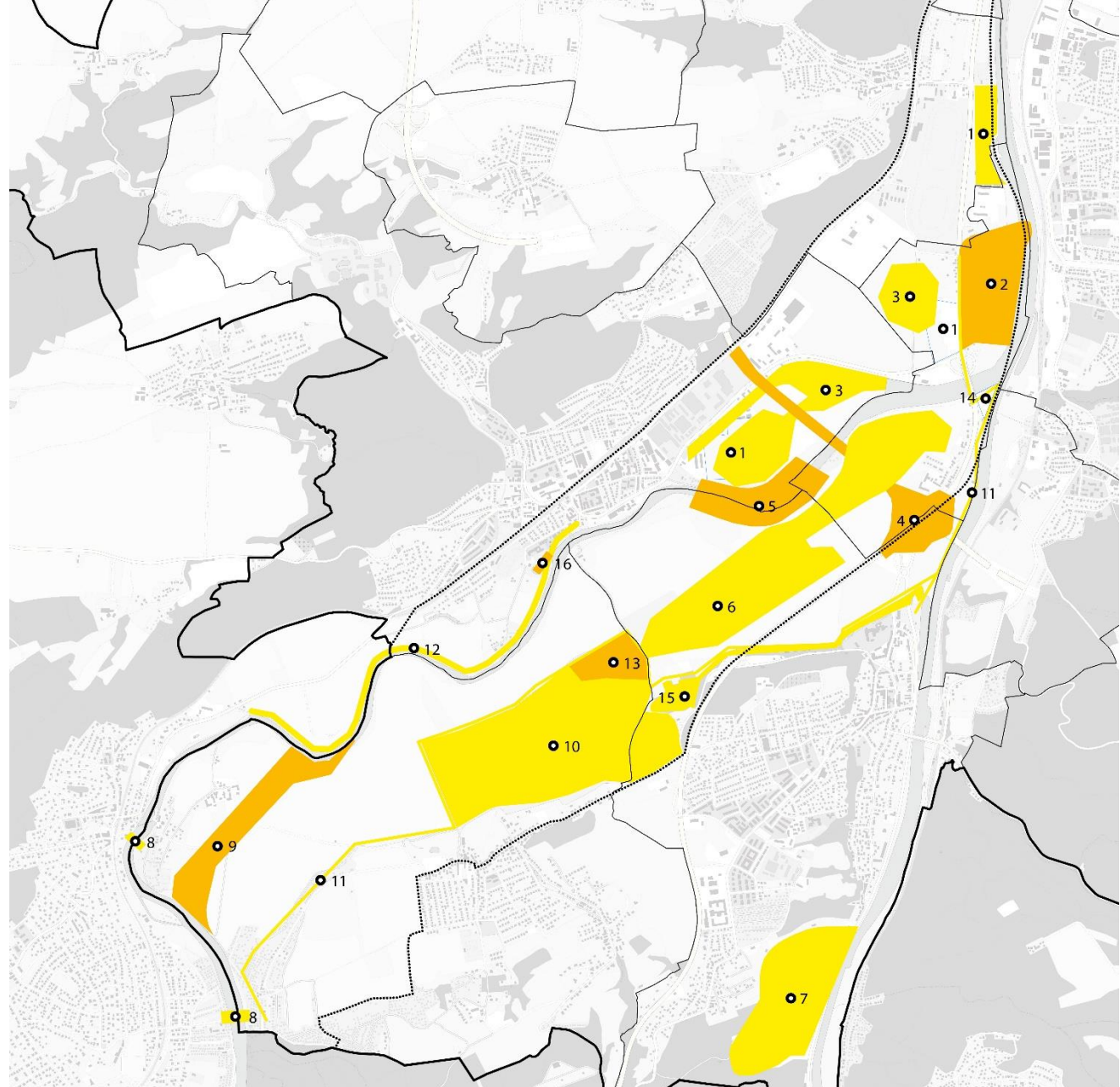
MAPA HODNOT ÚZEMÍ

-  hodnoty domova: domov je důležitý, váha rodiny a tradice, důležitost místních obyvatel
-  občanské hodnoty: občanská práva, rovnost před zákonem, dobrá správa
-  tržové hodnoty: je potřeba to zaplatit, argumenty financí
-  přírodní hodnoty: neposkvrněná příroda, zasluhuje úctu, ctíme její nepředvídatelnost



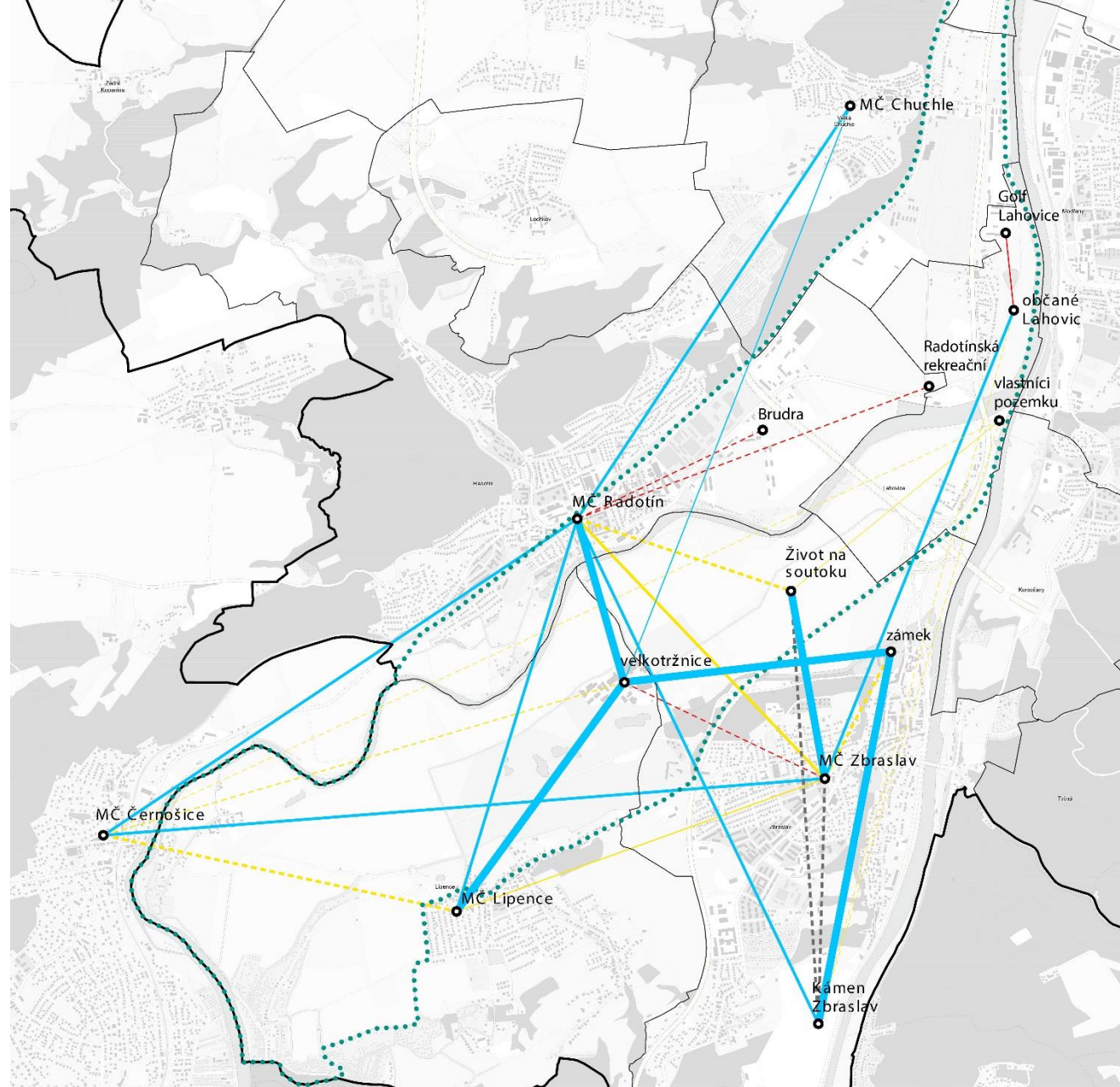
MAPA KONFLIKTŮ A PŘÍLEŽITOSTÍ

1. Sklárky, skleníky
2. Lahovice
3. Radotínské laguny
4. Dopravní uzel, most a Hornbach
5. Jez u Radotína
6. Těžba štěrkopísku
7. Kamenolom
8. Lávka
9. Původní koryto Berounky
10. Golf
11. Cyklostezka
12. Radotínské nábřeží
13. Velkotržnice
14. Špice soutoku
15. Lipenecký potok a tůň Krňák
16. Koupací biotop



MAPA KOMUNIKACE A VZTAHŮ

-  dobrý vztah
-  ambivalentní vztah
-  špatný vztah
-  komunikace vážne



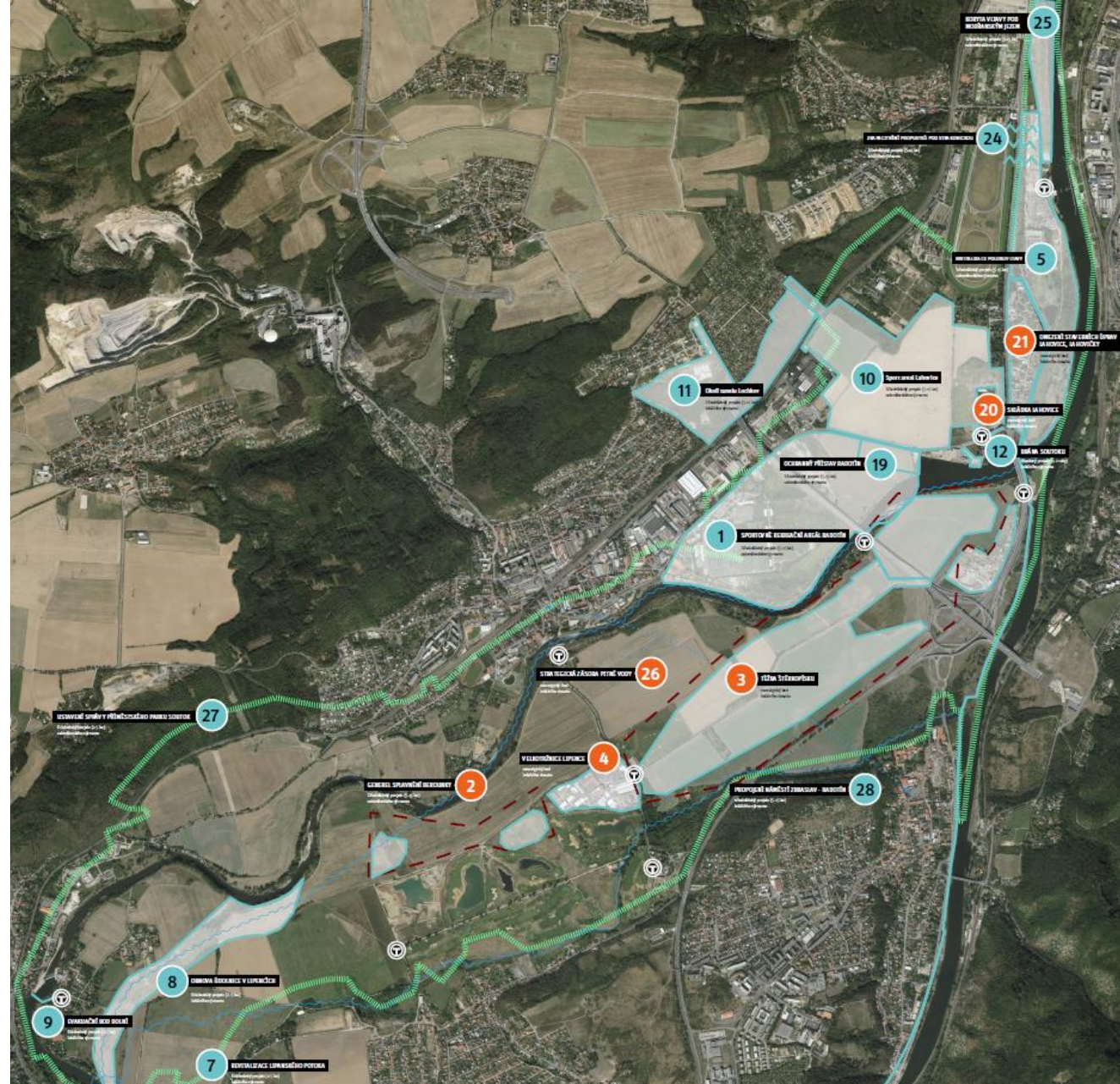
Co již proběhlo

2012	Interreg Periurban Parks
2014	Koncepce pražských břehů
2015	Memorandum o spolupráci
2015	Usnesení RHMP č. 2149 ze dne 8.9.2015
2016	Konference + workshop Společně na Soutoku

Nadcházející studie

- ekonomická analýza
- historický průzkum
- rešerše hydrogeologických výzkumů
- biologický průzkum
- identifikace potenciálních ekosystémových služeb - workshop zahraničních studentů z Wageningen

MAPA ZÁMĚRŮ A NEURALGICKÝCH BODŮ



1. SPORTOVNĚ REKREAČNÍ AREÁL RADOTÍN

Střednědobý projekt (5-15 let)
celoměstského významu

- Projekt revitalizace brownfieldu
- Plochy pro sport a rekreaci
- Preference bez jezu
- Ponechání břehů v přírodní podobě



2. GENEREL SPLAVNĚNÍ BEROUNKY

neuralgický bod
metropolitního dosahu

- I. třída splavnění - turistické využití, zakotveno v zákonu O vnitrostátní plavbě (č. 114 z r. 1995, §3 vodní cesty, příloha 2).
- Plavební kanál v oblasti Lipence, nový jez v Radotíně a Srbsku, 10 nových plavebních komor, prohrábka dna po celé délce toku, zánik proudných úseků řeky (CHKO Český kras a Křivoklátsko, Karlštejn - Koda, ÚSES).
- Nesouhlas stakeholderů se záměrem.



3. TĚŽBA ŠTĚRKOPÍSKU

neuralgický bod
lokálního dosahu

- Výhradní ložiska štěrkopísku Lahovice (č. 006 700) a Lahovice I (č. 006 800)
- Zákonem stanovené chráněné ložiskové území a dobývací prostor (OBÚ Kladno)
- Vydané územní rozhodnutí pro těžbu
- Nesouhlas a obavy občanů bydlících v území



4. VELKOTRŽNICE LIPENCE

neuralgický bod
lokálního dosahu

- Záměr rekonstruovat a rozšířit stávající tržnici
- Její umístění není v souladu s platným ÚP hl. m. Prahy
- Měla by být přemístěna mimo zátopovou oblast
- Iniciativa vlastníků, MČ Lipence a Radotín



5. REVITALIZACE POLDRU VLTAVY

Střednědobý projekt (5-15 let)
celoměstského významu

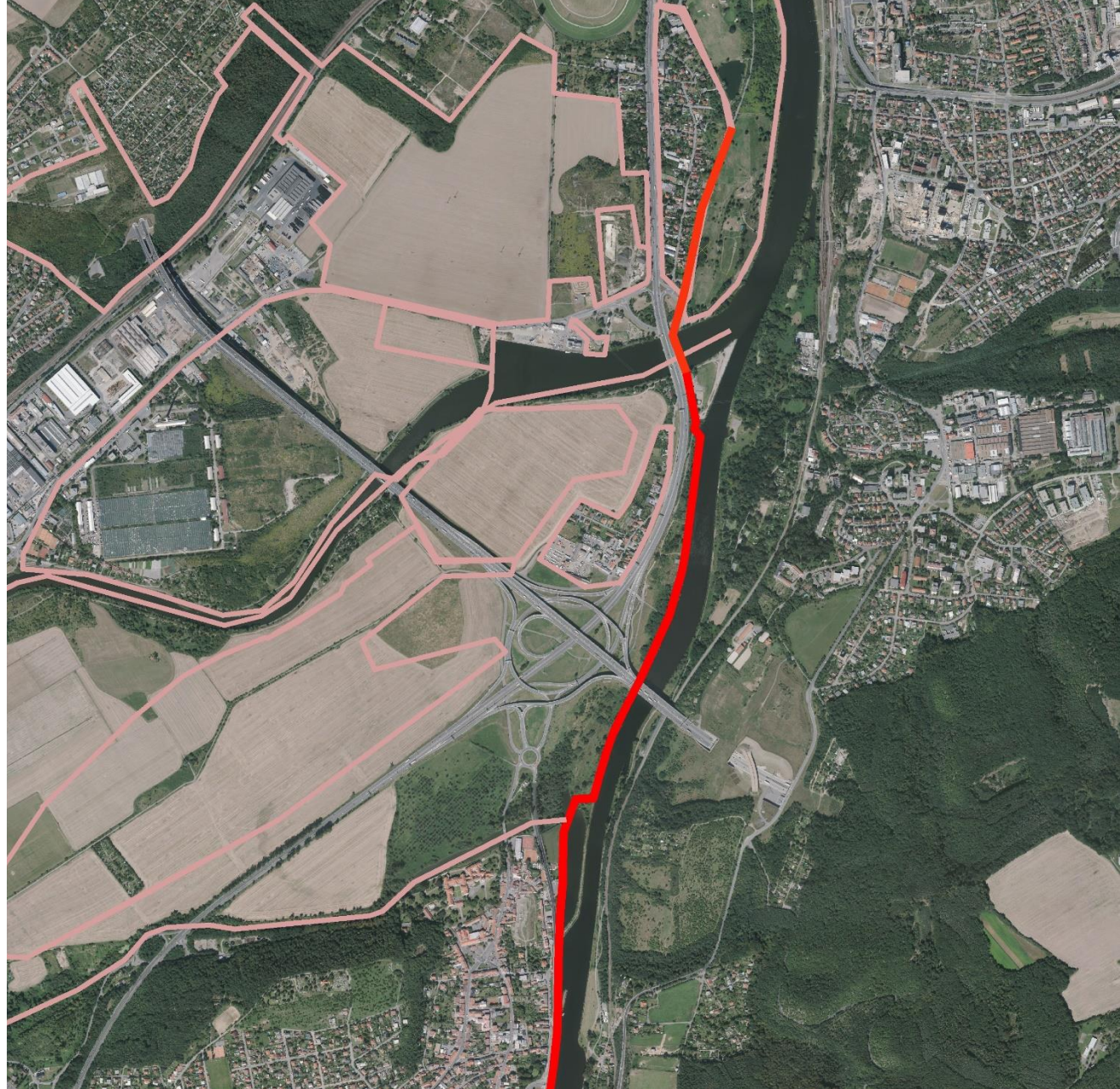
- Revitalizace levého břehu Vltavy
- Vytvoření veřejného multifunkčního prostoru
- Soukromý investor ve spolupráci s MČ



6. PROPOJENÍ ZBRASLAV LAHOVIČKY

Bleskový projekt (1-2 roky)
lokálního významu

- Pohodlné spojení pro pěší a cyklisty podél Vltavy
- Spojení Lahoviček se Zbraslaví (jeden správní celek rozdělený řekou)
- Bude součástí cyklostezky do Strnad
- Iniciativa MČ Zbraslav



7. REVITALIZACE LIPANSKÉHO POTOKA

Krátkodobý projekt (2-5 let)
lokálního významu

- Krajinotvorný a revitalizační projekt
- Propojení Berounky a Vltavy v místě paleokoryta řeky
- Proplachování přírodní památky Krňák
- Eliminace nebezpečí jeho vysychání



8. OBNOVA ÚDOLNICE V LIPENCÍCH

Krátkodobý projekt (2-5 let)
lokálního významu

- Přírodě blízké protipovodňové opatření
- Obnovení stavu před rokem 1970
- Zajištění ochrany Dolních Černošic při nižších povodních
- Opatření je nutné doplnit evakuačním bodem pro únik obyvatel před vysokými povodněmi
- Iniciace MČ Lipence



9. EVAKUAČNÍ BOD DOLNÍ ČERNOŠICE

Krátkodobý projekt (2-5 let)
lokálního významu

- Nutnost vybudovat evakuační bod pro únik obyvatel v případě vysokých povodní
- Nabízí se rekonstrukce současné lávky (převáděna do vlastnictví hl. m. Praha)



10. SPORT AREAL LAHOVICE (SAL) 24. HELIPORT

Střednědobé projekty (5-15 let)
celoměstského významu

- Projekt navazuje na průmyslovou zónu Radotín
- Mezi haly a závodistiště do záplavového území s individuální ochranou umísťuje sportovní stavby (rychlóbruslení, běžky, hokej, cyklodrom)
- Výraznou dominantu tvoří tubus haly pro sjezdové lyžování
- Předpoklad: maximální energetická soběstačnost a finanční benefity pro celou oblast
- Možnost vybudovat heliport pro soukromou leteckou dopravu
- Inicie soukromých firem



11. OKOLÍ TUNELU LOCHKOV

Střednědobý projekt (5-15 let) lokálního významu

- Modelová situace pro spolupráci investora, krajinných architektů a majitelů pozemků při rekultivaci území
- Možnost implementovat principy zelené infrastruktury při rozvoji příměstské krajiny



12. BRÁNA SOUTOKU

Bleskový projekt (1-2 roky)
lokálního významu

- Záchytný bod pro cyklisty
- Rozšíření veřejného parkoviště a doplnění hygienickým zázemím
- Infobox PP Soutok
- Cíl: ověření spolupráce zástupců HMP, MČ a majitele pozemků
- Win win efekt



13. INFORMAČNÍ TOTEMY

Bleskový projekt (1-2 roky)
lokálního významu

- Informační a servisní body v uzlových místech PP Soutok
- Cíl: prověřit možnosti vymezení území s maximální efektivitou přenosu informací o lokalitě (příběh kulturní krajiny) a budoucím PP Soutok



14. FAVELA KAZÍN

Krátkodobý projekt (2-5 let)
lokálního významu

- Využití genia loci místa
pod historickým Kazínem
- Zřízení umělecko-kulturní
kolonie pro rezidenční
pobyty



19. OCHRANNÝ PŘÍSTAV RADOTÍN

Střednědobý projekt (5-15 let)
celoměstského významu

- Nutnost vybudovat ochranný přístav pro nouzové kotvení lodí v případě povodní
- Požadavek Povodí Vltavy



20. SKLÁDKA LAHOVICE

neuralgický bod
lokálního dosahu

- Nesouhlas občanů s existencí Lahovické skládky
- V místě se nachází rozplavitelný materiál



21. OMEZENÍ STAVEBNÍCH ÚPRAV

neuralgický bod
lokálního dosahu

- Nespokojenost obyvatel s omezenou možností stavebních úprav kvůli poloze v zátopové oblasti
- Nevyjasněná situace a nemožnost investičních příležitostí



22. KONCEPCE CYKLOSTEZEK

Krátkodobý projekt (2-5 let)
celoměstského významu

- Možnost zpracovat generel stezek a cyklostezek
- Iniciativa Veteran bicycles club Zbraslav (VBC)

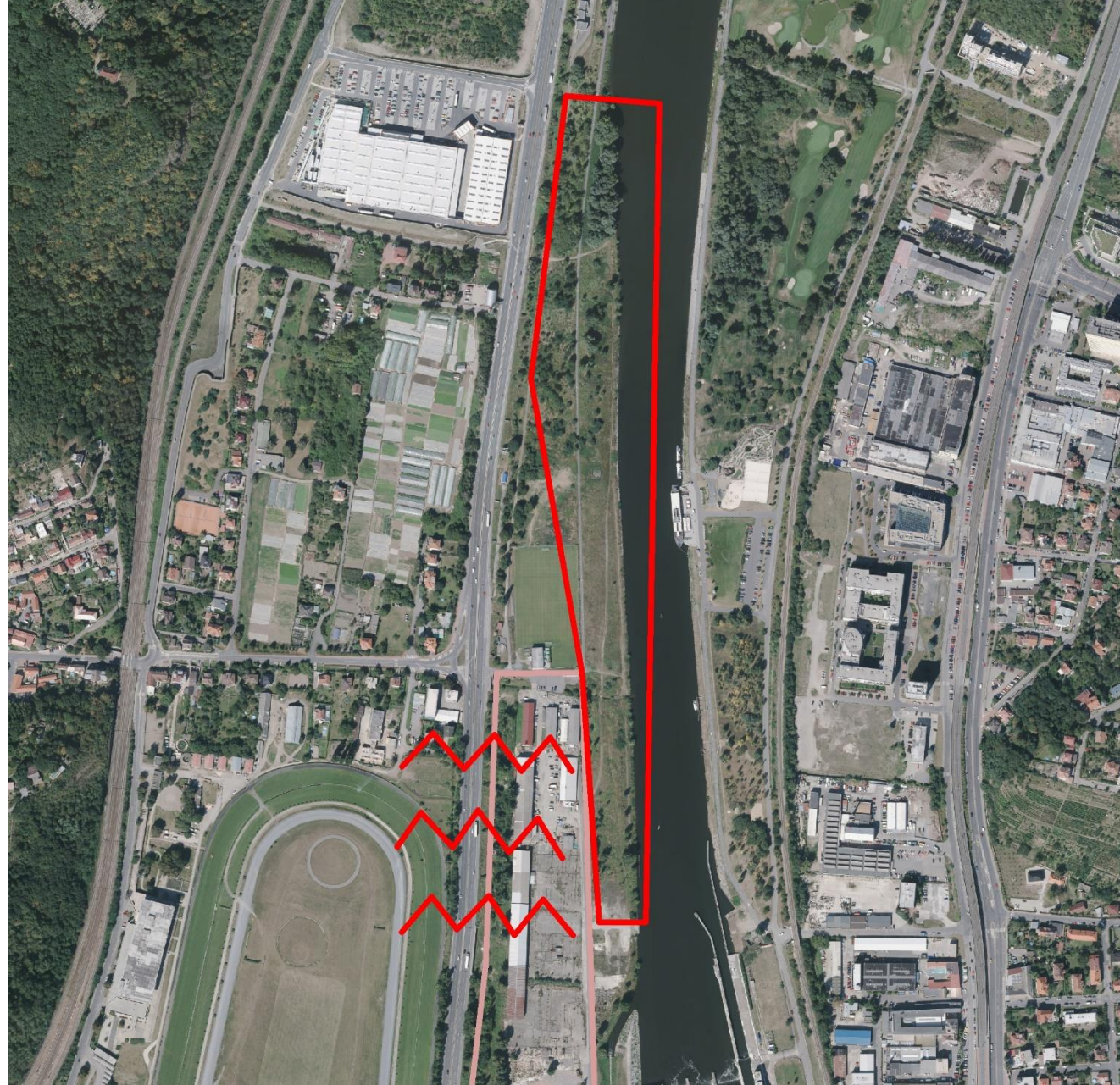


24. ZKAPACITNĚNÍ PROPUSTKŮ POD STRAKONICKOU

25. ROZŠÍŘENÍ KORYTA VLTAVY POD MODŘANSKÝM JEZEM

Střednědobé projekty (5-15 let)
lokálního a celoměstského významu

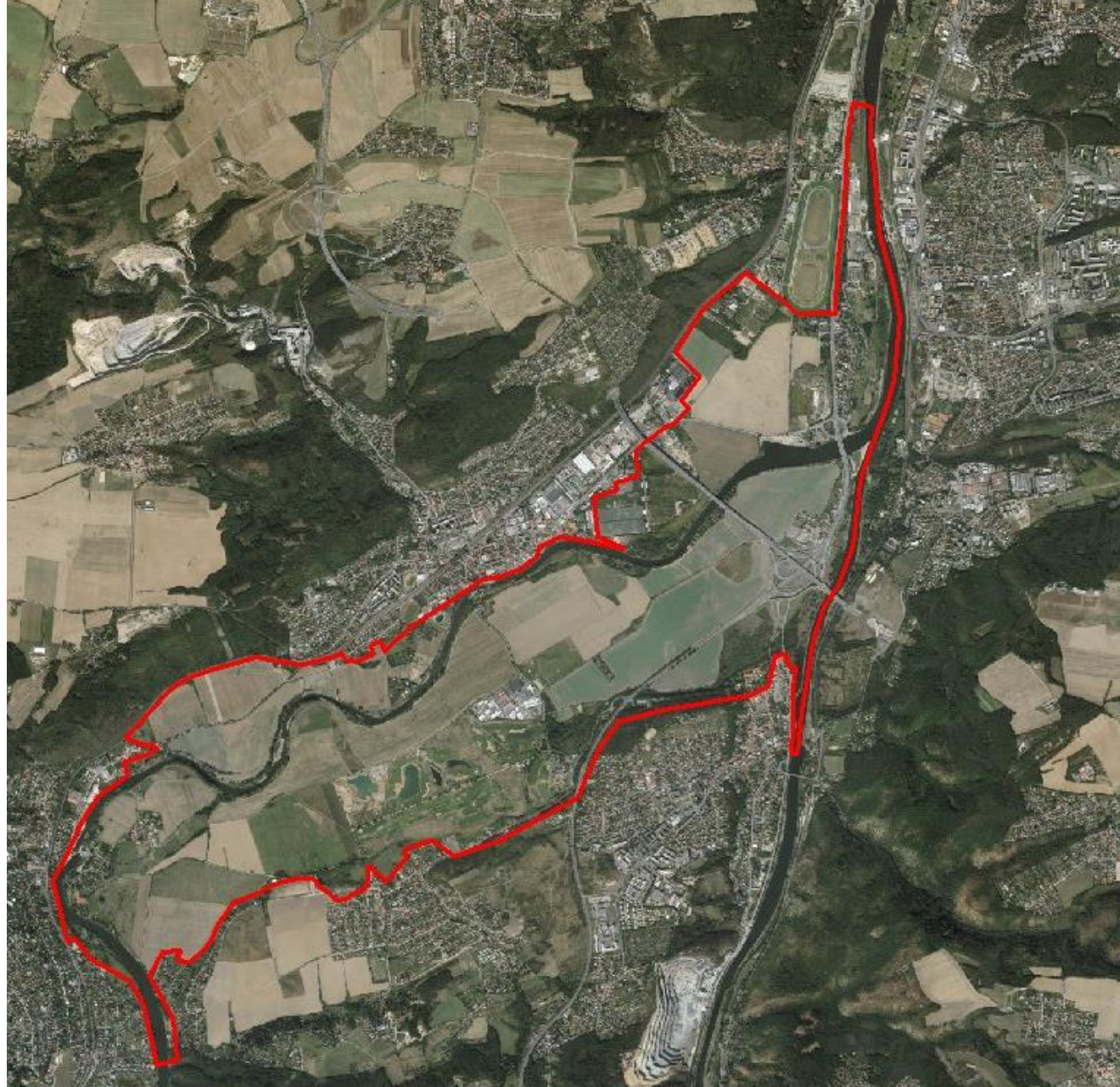
- Protipovodňová opatření pro zlepšení odtokových podmínek
- Potřeba vyřešit existenci skladovacích hal, které tvoří bariéru v odtoku vody
- Rozšíření levého břehu koryta toku řeky Vltavy, kanalizace
- Inicie Povodí Vltavy



26. STRATEGICKÁ ZÁSOBA PITNÉ VODY

neuralgický bod
lokálního dosahu

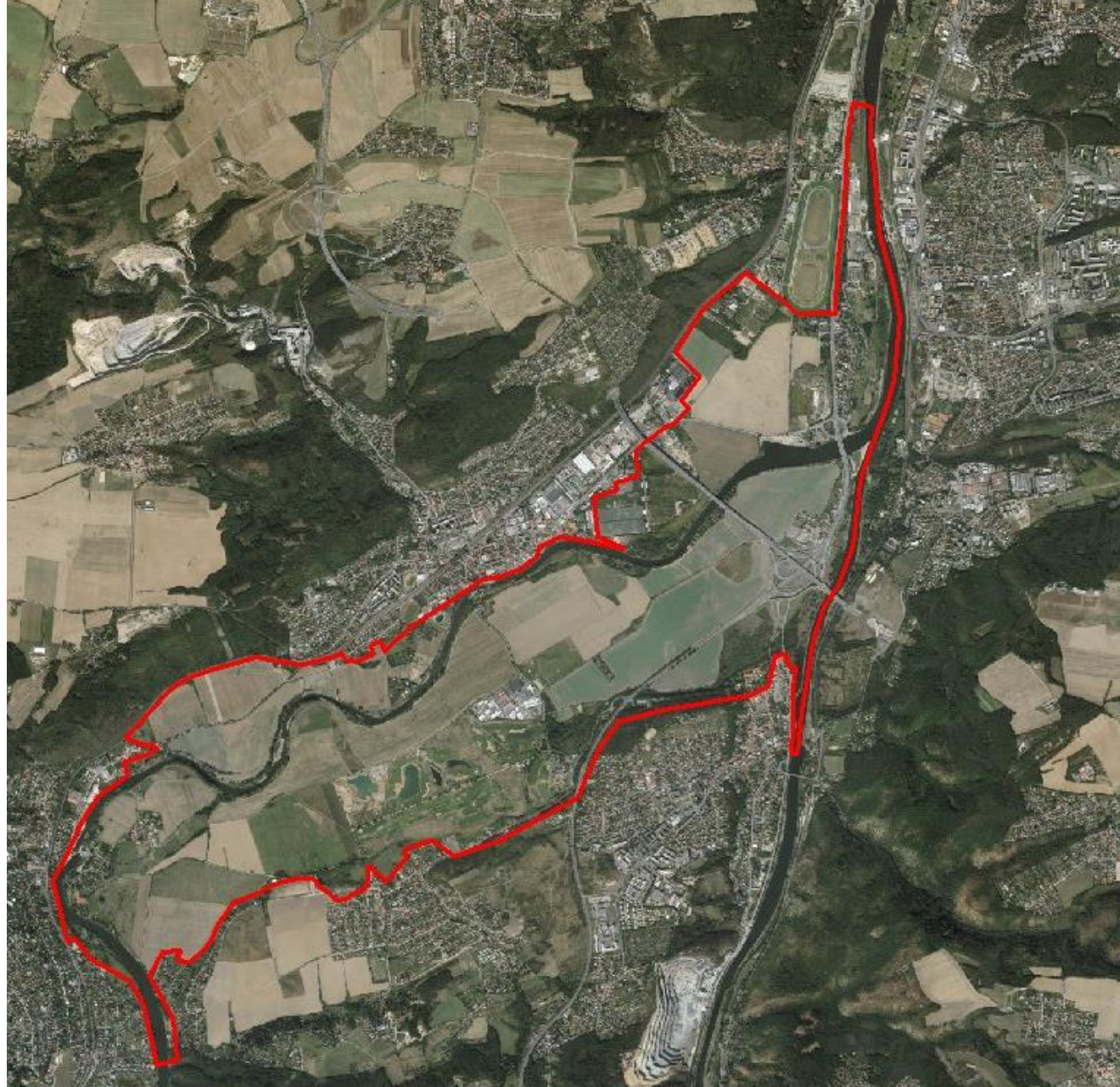
- Nevyjasněná situace kolem existence podzemní pitné vody, její kvality a možnosti využití jako strategického zdroje



27. USTAVENÍ SPRÁVY PŘÍMĚSTSKÉHO PARKU

Krátkodobý projekt (2-5 let)
celoměstského významu

- Vyústění činnosti platformy Společně na Soutoku
- Nalezení způsobu, jak koordinovaně pečovat o rozvoj oblasti a jak nastavit společné rozhodovací mechanismy
- Správa parku bude složena z členů platformy



28. PROPOJENÍ NÁMĚSTÍ ZBRASLAV - RADOTÍN

Střednědobý projekt (5-15 let)
lokálního významu

- Zajistit propojení dvou městských částí, které spolu správně úzce souvisí.
- Překonání bariéry silnice Strakonická pro pěší i cyklisty.



AKČNÍ PLÁN PRO ZALOŽENÍ PP SOUTOK

- plán pro společný postup v období 2017/2018
- deklarace dohody stakeholderů
- deklarace podpory MHMP, mandát IPR Praha
- cíle a aktivity akčního plánu

CÍL 1: NALEZENÍ FORMY SPRÁVY PRO ZAJIŠTĚNÍ KOORDINOVANÉHO ROZVOJE OBLASTI

1. Pořízení soupisu všech záměrů v území a jejich kategorizace (*gesce IPR Praha, součinnost Platforma*).
2. Pořízení průzkumů pro doplnění znalostí o území (*gesce IPR Praha*).
3. Pořízení základní ekonomické a majetkoprávní analýzy nejdůležitějších záměrů v území a jejich kategorizace (*gesce IPR Praha*).
4. Pořízení mezních vývojových scénářů pro nejdůležitější záměry v území a jejich posouzení ze socioekonomického hlediska (*gesce IPR Praha, součinnost Platforma*).
5. Periodické diskuze a hledání shody o využití území v rámci otevřené platformy stakeholderů “Společně na Soutoku” (*gesce IPR Praha, součinnost Platforma*).
6. Využití výstupů a zkušeností platformy “Společně na Soutoku” pro návrh institucionálního rámce a přípravu podkladů pro závaznou územně plánovací dokumentaci PP Soutok (*gesce IPR PRAHA*).

CÍL 2: ZLEPŠOVÁNÍ STÁVAJÍCÍHO STAVU A ZAJIŠŤOVÁNÍ ROZVOJE OBLASTI V KRÁTKODOBÉM HORIZONTU

1. Identifikace „bleskových iniciačních zásahů“ v území pro rok 2017/2018 a spolupráce při jejich případné realizaci (*gesce MHMP, součinnost IPR Praha + Platforma*).
2. Metodická pomoc při realizaci nekonfliktních záměrů v území (*gesce MHMP, součinnost IPR Praha + Platforma*).
3. Inicie založení grantového programu MHMP “*Pro podporu příměstské krajiny Soutok v Praze*” (*gesce MHMP, součinnost IPR Praha + Platforma*).
4. Metodická pomoc při realizaci nových projektů financovaných z grantového programu MHMP (*gesce MHMP, součinnost IPR Praha + Platforma*).

CÍL 3: SDÍLENÍ ZKUŠENOSTÍ A ZVYŠOVÁNÍ POVĚDOMÍ O VÝZNAMU PŘÍMĚSTSKÉ KRAJINY V PRAZE

1. Založení a průběžná správa webové stránky SOUTOK (*gesce IPR Praha, součinnost Platforma*).
2. Spolupráce při návrhu a realizaci infoboxu a informačních bodů pro návštěvníky území PP Soutok v období 2017/2018 (*gesce MHMP, součinnost IPR Praha + Platforma*).
3. Zapojení do evropských projektů týkajících se udržitelného rozvoje příměstské krajiny a zelené infrastruktury (*gesce IPR Praha*).
4. Sdílení know-how příměstských parků a zelené infrastruktury se zahraničími subjekty (*gesce IPR Praha*).
5. Prezentace témat zelené infrastruktury a příměstských parků v rámci platformy “Společně na Soutoku” (*gesce IPR Praha*).
6. Uspořádání konference “Společně na Soutoku 2017” (*gesce IPR Praha*).
7. Inicie přípravy infocentra a vzdělávacích programů PP Soutok (*gesce IPR Praha*).

1 + 1 = 3

soutok

Černošice • Lipence • Praha 12 • Velká Chuchle • Radotín • Zbraslav • HMP



IPR
PRAHA

NÁVRH DALŠÍHO POSTUPU

Konání platformy jedenkrát za čtvrt roku

•15. 6. 2017

13:00 – 14:30 Prezentace studentů z holandské univerzity ve Wageningen (ekosystémových služeb na Soutoku)

15:00 – 17:00 Platformy Společně na Soutoku II

•09/2017

•12/2017- Konference Společně na Soutoku 2017

V mezidobí:

- IPR Praha rozešle zápis a shrnutí z tohoto setkání.
- Do 2 týdnů IPR Praha zapracuje připomínky a rozešle Akční plán stakeholderům
- Do 3 týdnů text do rady HMP
- Organizace pracovních skupin nebo konzultací dílčích problémů.
- Příprava ekonomické analýzy, vývojových scénářů a hydrogeologické rešerše

Děkujeme za pozornost

soutok

Černošice • Lipence • Praha 12 • Velká Chuchle • Radotín • Zbraslav • HMP



IPR
PRAHA